

## **Kalegin,E (2453) Melawan Adamson,G (2075)**

### **Ronde ke-1**

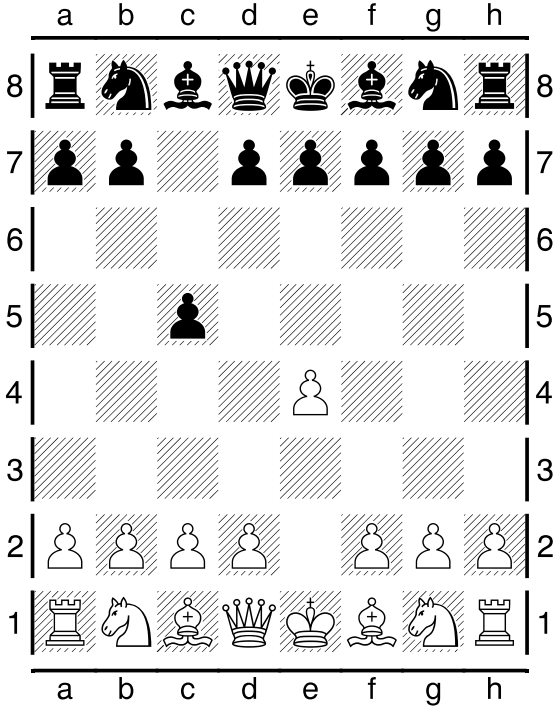
Chigorin Mem Classic Open St Petersburg RUS

Pertandingan antara Kalegin,E dengan elorating (2453) yang menggunakan buah putih melawan Adamson,G dengan elorating (2075) yang menggunakan buah hitam pada ronde ke-1 yang berlangsung di Chigorin Mem Classic Open St Petersburg RUS, pada tanggal 28-10-2010. Langkah - langkah selengkapnya pada pertandingan tersebut adalah sebagai berikut :

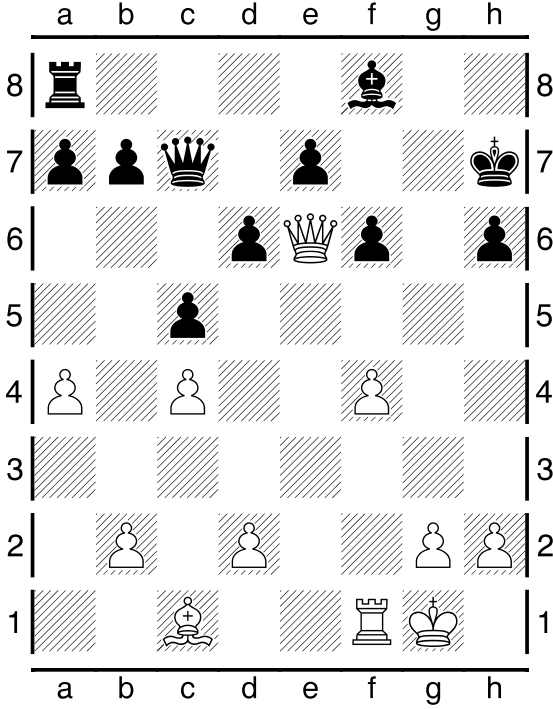
1.e4 c5 2.Nf3 Nc6 3.Bb5 Nf6 4.Nc3 Nd4 5.e5 Nxb5 6.Nxb5 Nd5 7.Ng5 h6 8.Nxf7 Kxf7 9.Qf3+ Nf6 10.exf6 gxf6 11.Qh5+ Kg7 12.c4 d6 13.a4 Be6 14.Ra3 Kh7 15.Re3 Qd7 16.Nc7 Qxc7 17.Rxe6 Rg8 18.00 Rg5 19.Qh3 Re5 20.f4 Rxe6 21.Qxe6 Qc8 22.Qf7+ Kh8 23.b3 Qe8 24.Qd5 e6 25.Qxb7 Rb8 26.Qf3 Qg6 27.Bb2 Bg7 28.Qd1 f5 29.Bc3 Kh7 30.Rf3 Bd4+ 31.Bxd4 cxd4 32.Rg3 Qf6 33.Qf3 Qf7 34.a5 Rc8 35.h4 e5 36.h5 e4 37.Qf2 d5 38.Qxd4 dxc4 39.Rc3 Rc7 40.Rxc4 Rd7 41.Qf2 Qxh5 42.Rc1 Qf7 43.b4 Qa2 44.Qc5 Qxd2 45.Qxf5+ Kg7 46.Qg4+ Kh7 47.Rc6 Qd1+ 48.Qxd1 Rxd1+ 49.Kf2 Rd4 50.b5 Rb4 51.b6 axb6 52.axb6 Kg7 53.Ke3 h5 54.f5 h4 55.Kf4 h3 56.gxh3 e3+ 57.Kxe3 Rb3+ 58.Kd4

Pertandingan ini diawali oleh Kalegin,E dengan langkah e4 yang dijawab oleh Adamson,G dengan c5. Partai ini menggunakan teknik Pembukaan sicilia , pada langkah ke 40 putih unggul dua buah , hitam menyerah pada langkah ke 58. (Lihat gambar pada halaman berikutnya)

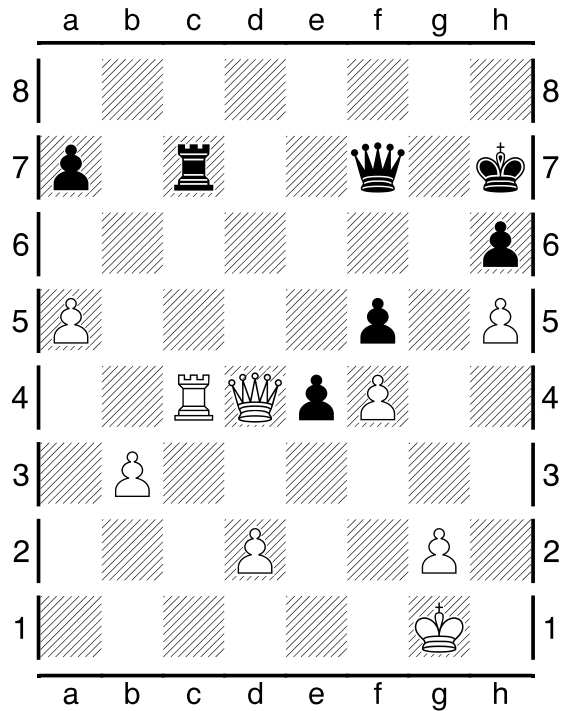
Kodisi Awal Permainan :



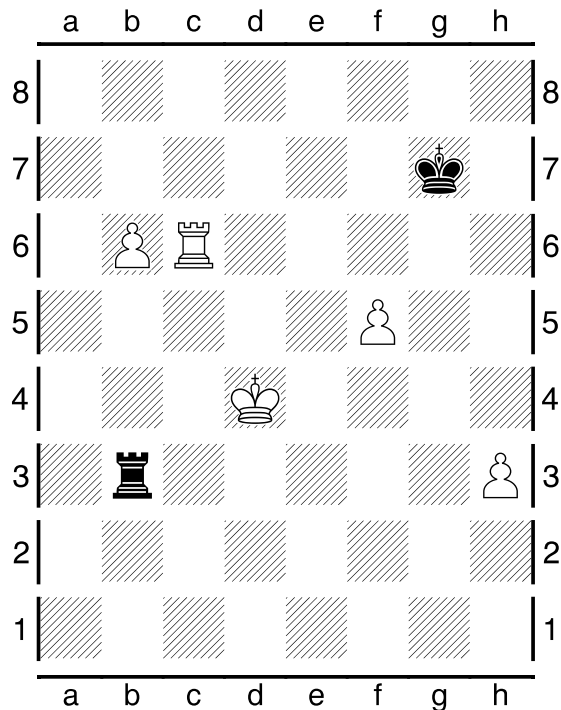
Pertengahan Permainan :



Pertengahan Permainan :



Kondisi Akhir Permainan :



Pada pertandingan (ronde ke-1) ini, dimenangkan oleh Kalegin,E.