

Ivkina,O (2251) Melawan Smirnov,Arte (2426)

Ronde ke-6

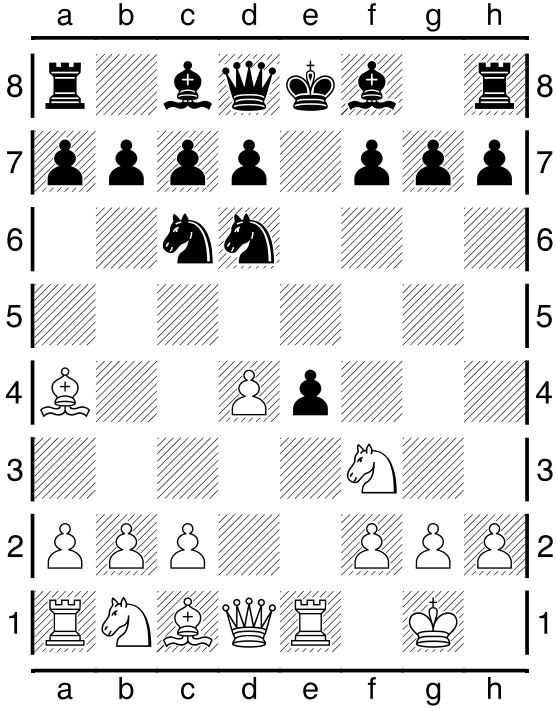
Chigorin Mem Classic Open St Petersburg RUS

Pertandingan antara Ivkina,O dengan elorating (2251) yang menggunakan buah putih melawan Smirnov,Arte dengan elorating (2426) yang menggunakan buah hitam pada ronde ke-6 yang berlangsung di Chigorin Mem Classic Open St Petersburg RUS, pada tanggal 02-11-2010. Langkah - langkah selengkapnya pada pertandingan tersebut adalah sebagai berikut :

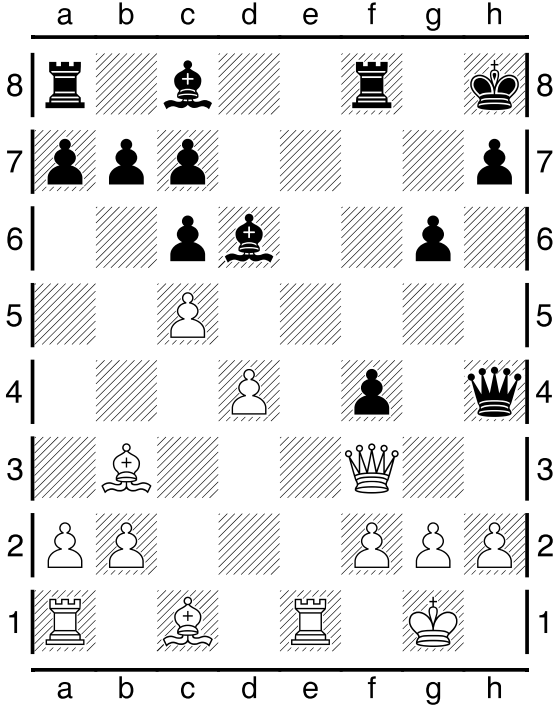
1.e2-e4 e7-e5 2.Ng1f3 Nb8-c6 3.Bf1b5 Ng8-f6 4.00 Nf6xe4 5.d2-d4 Ne4-d6
6.Bb5-a4 e5-e4 7.Rf1e1 Bf8-e7 8.Nf3-e5 00 9.Nb1c3 f7-f6 10.Ba4-b3+
Kg8-h8 11.Ne5xc6 d7xc6 12.Nc3xe4 Nd6xe4 13.Re1xe4 f6-f5 14.Re4-e1
Be7-d6 15.Qd1h5 f5-f4 16.c2-c4 g7-g6 17.Qh5-f3 Qd8-h4 18.c4-c5 Bc8-g4
19.Qf3-e4 Bg4-f5 20.g2-g3 Qh4-h5 21.g3-g4 Qh5xg4+ 22.Qe4-g2 Qg4xg2+
23.Kg1xg2 f4-f3+ 24.Kg2-g1 Rf8-e8 25.Bc1g5 Bd6-f8 26.d4-d5 h7-h6
27.Bg5-f4 Bf8-g7 28.d5-d6 c7xd6 29.c5xd6 Bg7xb2 30.Bb3-f7 Re8-f8
31.Bf7-b3 Bb2xa1 32.Re1xa1 Rf8-e8 33.Bf4xh6 Ra8-d8 34.Bh6-f4 Re8-e4
35.Bf4-e3 Rd8xd6 36.Be3xa7 Re4-e2 37.Ba7-e3 Re2xe3 38.f2xe3 Rd6-d2
39.Ra1c1 Bf5-h3 40.Bb3-c4

Pertandingan ini diawali oleh Ivkina,O dengan langkah e2-e4 yang dijawab oleh Smirnov,Arte dengan e7-e5. Partai ini menggunakan teknik Pada pembukaan Spanyol varian Berlin, hitam menyerah karena tertekan. (Lihat gambar pada halaman berikutnya)

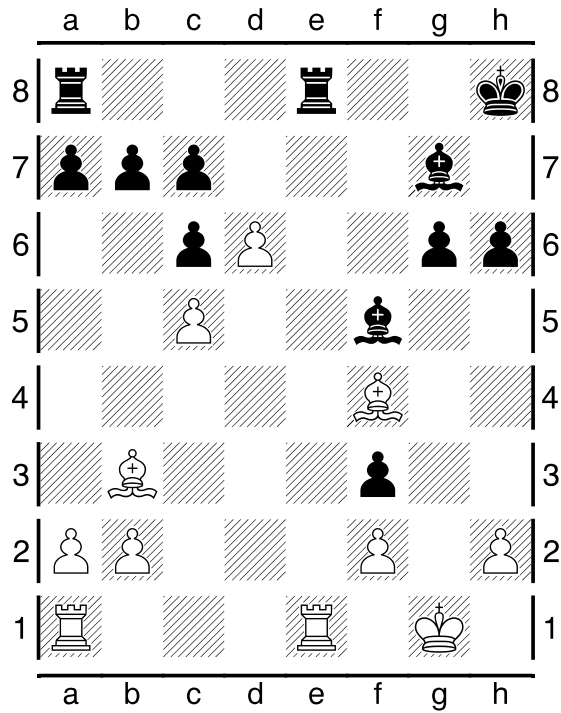
Kodisi Awal Permainan :



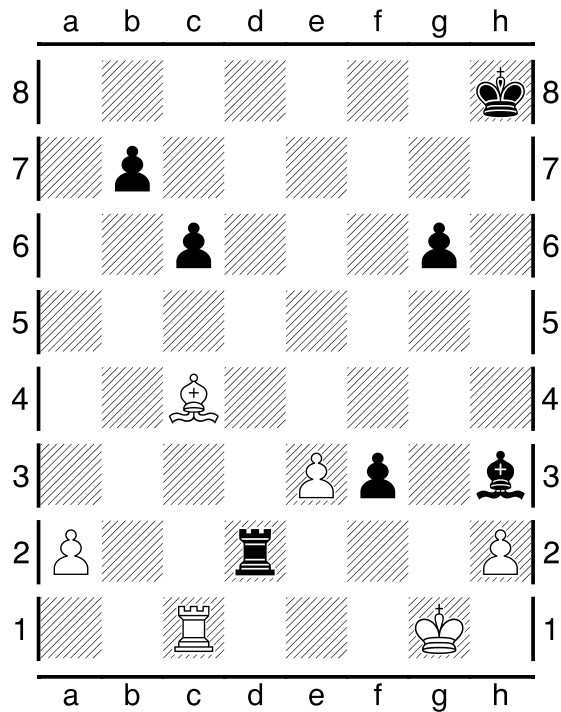
Pertengahan Permainan :



Pertengahan Permainan :



Kondisi Akhir Permainan :



Pada pertandingan (ronde ke-6) ini, dimenangkan oleh Ivkina,O.