

Ipatov,A ESP (2521) Melawan Sichinava,Z (2330)

Ronde ke-5

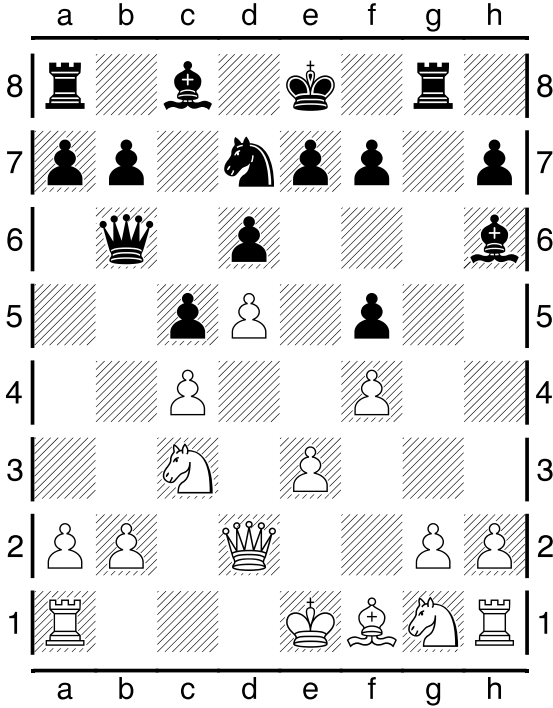
Chigorin Mem Classic Open St Petersburg RUS

Pertandingan antara Ipatov,A ESP dengan elorating (2521) yang menggunakan buah putih melawan Sichinava,Z dengan elorating (2330) yang menggunakan buah hitam pada ronde ke-5 yang berlangsung di Chigorin Mem Classic Open St Petersburg RUS, pada tanggal 01-11-2010. Langkah - langkah selengkapnya pada pertandingan tersebut adalah sebagai berikut :

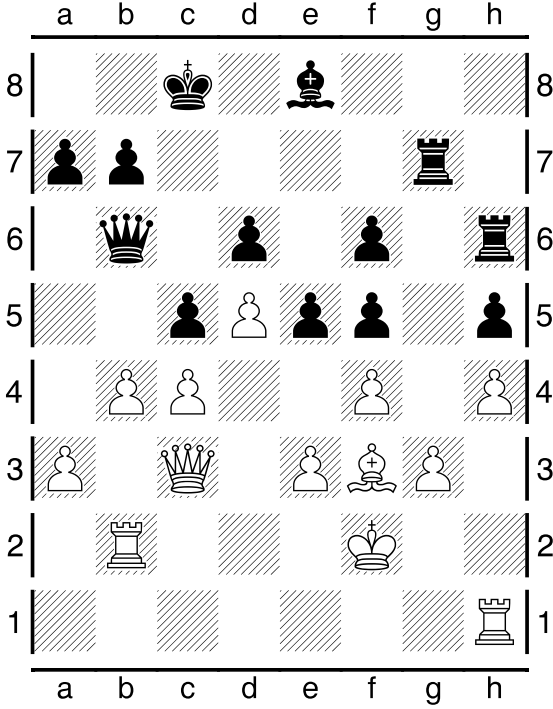
1.d2-d4 Ng8-f6 2.Bc1g5 c7-c5 3.Bg5xf6 g7xf6 4.d4-d5 Qd8-b6 5.Qd1c1
Bf8-h6 6.e2-e3 d7-d6 7.c2-c4 Nb8-d7 8.Nb1c3 f6-f5 9.Qc1d2 Rh8-g8
10.f2-f4 Bh6-g7 11.Ra1b1 Bg7xc3 12.Qd2xc3 Nd7-f6 13.Ng1e2 Nf6-e4
14.Qc3-c2 Bc8-d7 15.Ne2-c3 Ne4xc3 16.Qc2xc3 000 17.Ke1f2 e7-e5
18.Bf1d3 Rd8-e8 19.a2-a3 h7-h5 20.h2-h4 Rg8-g6 21.g2-g3 Re8-g8
22.Rb1g1 Rg8-e8 23.Bd3-e2 Rg6-h6 24.Be2-f3 f7-f6 25.Rg1b1 Re8-e7
26.b2-b4 Bd7-e8 27.Rb1b2 Re7-g7 28.Qc3-c2 Rh6-g6 29.Rh1h3 Rg6-h6
30.Rh3-h2 Be8-d7 31.Qc2-b1 Qb6-a6 32.Bf3-e2 Rh6-g6 33.Rh2-h3 Rg6-h6
34.a3-a4 e5-e4 35.a4-a5 c5xb4 36.Rb2xb4 Bd7-e8 37.c4-c5 Qa6xa5 38.c5-c6
Rh6-h7 39.Rh3-h1 Qa5xd5 40.Rh1d1 Qd5-a5 41.Rd1xd6 Be8xc6 42.Rd6xf6
Rg7-f7 43.Rf6-g6 Rf7-g7 44.Be2xh5 Rg7xg6 45.Bh5xg6 Rh7-d7 46.Qb1b2
Qa5-c5 47.Rb4-d4 Rd7-e7 48.h4-h5 Bc6-e8 49.Rd4-d2 Qc5-a5 50.Bg6xe8
Re7xe8 51.h5-h6 Qa5-b6 52.Qb2xb6 a7xb6 53.g3-g4 f5xg4 54.Kf2-g3 Re8-h8
55.Rd2-h2 b6-b5 56.Kg3xg4 b5-b4 57.Kg4-g5 b4-b3 58.Kg5-g6

Pertandingan ini diawali oleh Ipatov,A ESP dengan langkah d2-d4 yang dijawab oleh Sichinava,Z dengan g8-f6. Partai ini menggunakan teknik Hitam menyerah karena putih lebih dulu mempromosikan buahnya. (Lihat gambar pada halaman berikutnya)

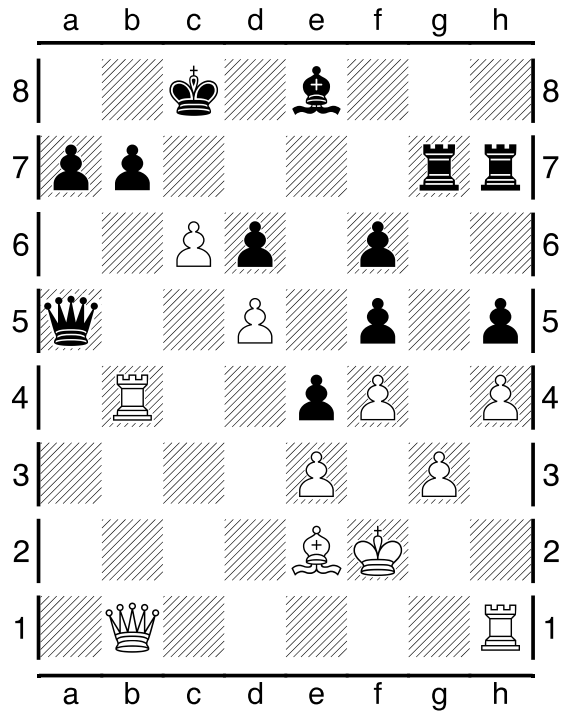
Kodisi Awal Permainan :



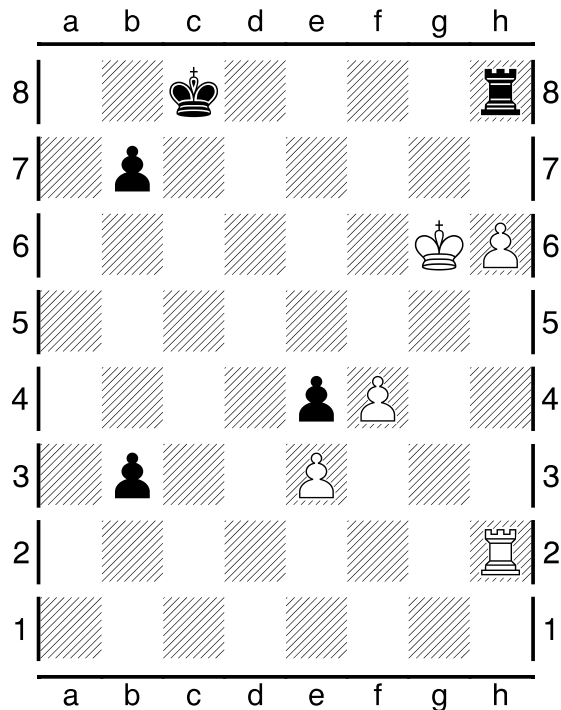
Pertengahan Permainan :



Pertengahan Permainan :



Kondisi Akhir Permainan :



Pada pertandingan (ronde ke-5) ini, dimenangkan oleh Ipatov,A ESP.