

**Ibrahim,Delbak Ismael (1929) Melawan Muminova,Nafisa
(2360)**

Ronde ke-4

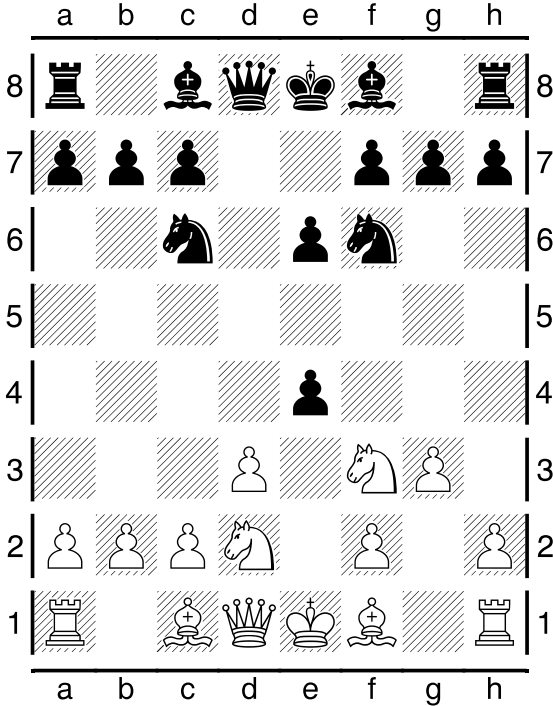
16th Asian Games Rapid Women Guangzhou CHN

Pertandingan antara Ibrahim,Delbak Ismael dengan elorating (1929) yang menggunakan buah putih melawan Muminova,Nafisa dengan elorating (2360) yang menggunakan buah hitam pada ronde ke-4 yang berlangsung di 16th Asian Games Rapid Women Guangzhou CHN, pada tanggal 14-11-2010. Langkah - langkah selengkapnya pada pertandingan tersebut adalah sebagai berikut :

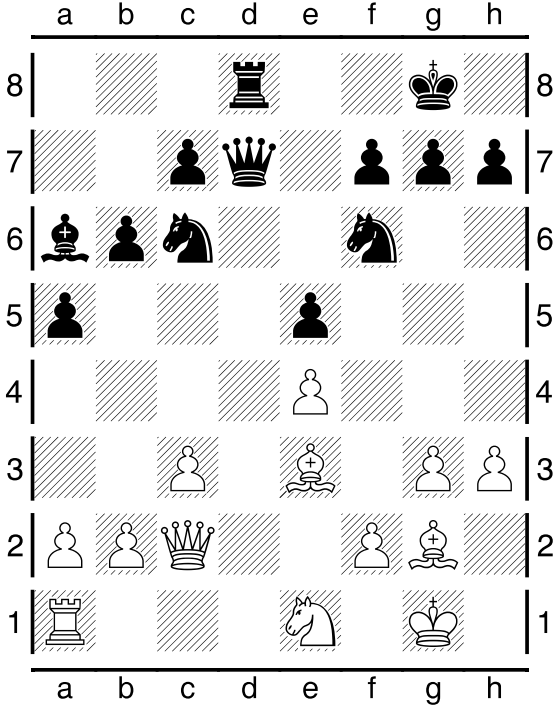
1.e2-e4 e7-e6 2.d2-d3 d7-d5 3.Nb1d2 Ng8-f6 4.Ng1f3 Nb8-c6 5.g2-g3 d5xe4
6.d3xe4 Bf8-c5 7.Bf1g2 e6-e5 8.00 00 9.c2-c3 a7-a5 10.Qd1c2 b7-b6
11.Nd2-c4 Qd8-e7 12.Nc4-e3 Bc5xe3 13.Bc1xe3 Bc8-a6 14.Rf1d1 Ra8-d8
15.h2-h3 Rd8-d7 16.Nf3-e1 Rf8-d8 17.Rd1xd7 Qe7xd7 18.Kg1h2 Nc6-e7
19.Bg2-f3 Ba6-c8 20.Bf3-g2 Bc8-b7 21.Bg2-f3 Bb7-c8 22.Bf3-g2 h7-h6
23.Ne1f3 Ne7-g6 24.Nf3-d2 Bc8-b7 25.Nd2-f1 Bb7-a6 26.c3-c4 Ng6-f8
27.Nf1d2 Ba6-b7 28.Nd2-b3 Nf8-e6 29.Bg2-f3 a5-a4 30.Nb3-c1 c7-c5
31.Nc1e2 Ne6-d4 32.Be3xd4 c5xd4 33.Qc2-d3 Rd8-c8 34.Bf3-g2 Qd7-c6
35.f2-f4 e5xf4 36.Qd3xd4 f4xg3+ 37.Ne2xg3 Qc6xc4 38.Qd4xb6 Bb7xe4
39.Bg2xe4 Nf6xe4 40.Ng3xe4 Qc4xe4 41.Ra1f1 Rc8-c2+ 42.Rf1f2 Rc2-c1
43.Qb6-d8+ Kg8-h7 44.Qd8-d2 Rc1h1+ 45.Kh2-g3 Rh1g1+ 46.Rf2-g2
Rg1xg2+ 47.Qd2xg2 Qe4xg2+ 48.Kg3xg2 Kh7-g6 49.Kg2-f3 Kg6-f5 50.Kf3-e3
Kf5-e5 51.Ke3-d3 Ke5-d5 52.Kd3-e3 Kd5-e5 53.Ke3-d3 Ke5-d5 54.b2-b3
a4xb3 55.a2xb3 f7-f5 56.Kd3-e3 g7-g5 57.Ke3-f3 Kd5-c5 58.h3-h4 Kc5-b4

Pertandingan ini diawali oleh Ibrahim,Delbak Ismael dengan langkah e2-e4 yang dijawab oleh Muminova,Nafisa dengan e7-e6. Partai ini menggunakan teknik Pembukaan French unusual attack, putih menyerah karena raja hitam sudah memasuki baris 4 sehingga putih tidak dapat melakukan perlawanan. (Lihat gambar pada halaman berikutnya)

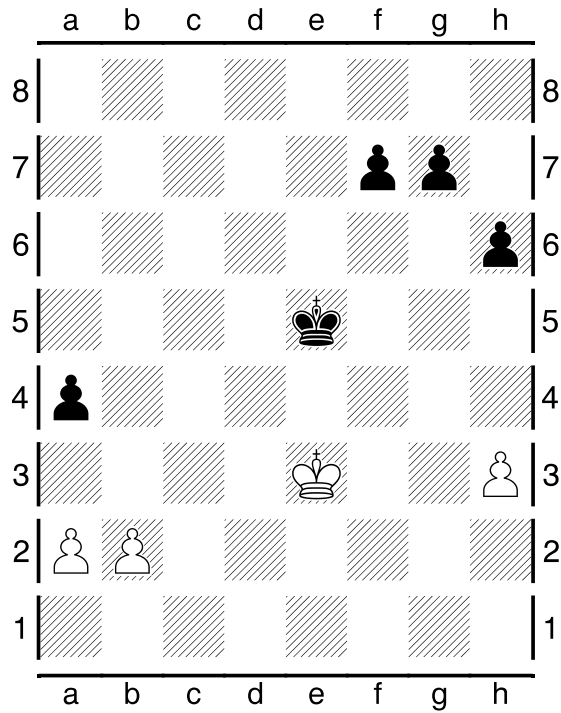
Kodisi Awal Permainan :



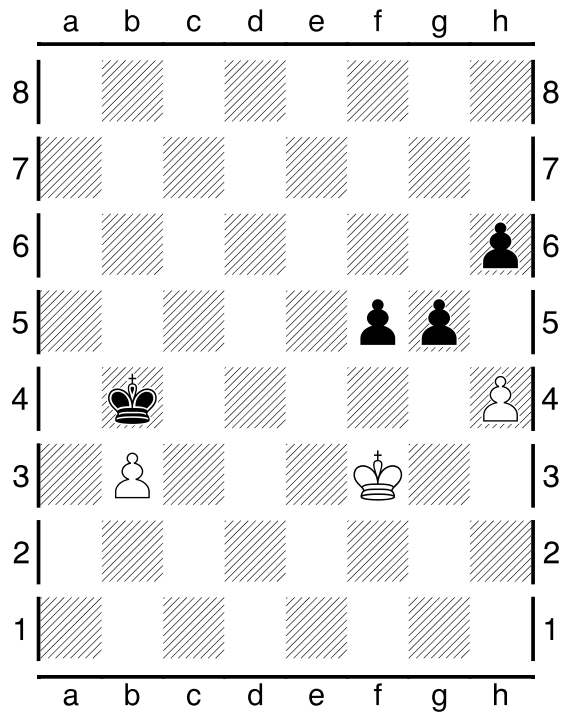
Pertengahan Permainan :



Pertengahan Permainan :



Kondisi Akhir Permainan :



Pada pertandingan (ronde ke-4) ini, dimenangkan oleh Muminova,Nafisa .