

Hou,Yifan (2591) Melawan Pham,Le Thao Nguyen (2337)

Ronde ke-4

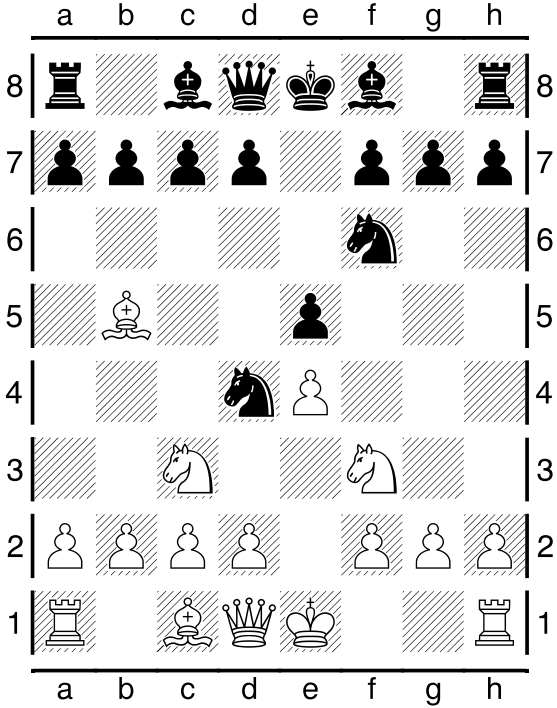
16th Asian Games Rapid Women Guangzhou CHN

Pertandingan antara Hou,Yifan dengan elorating (2591) yang menggunakan buah putih melawan Pham,Le Thao Nguyen dengan elorating (2337) yang menggunakan buah hitam pada ronde ke-4 yang berlangsung di 16th Asian Games Rapid Women Guangzhou CHN, pada tanggal 14-11-2010. Langkah-langkah selengkapnya pada pertandingan tersebut adalah sebagai berikut :

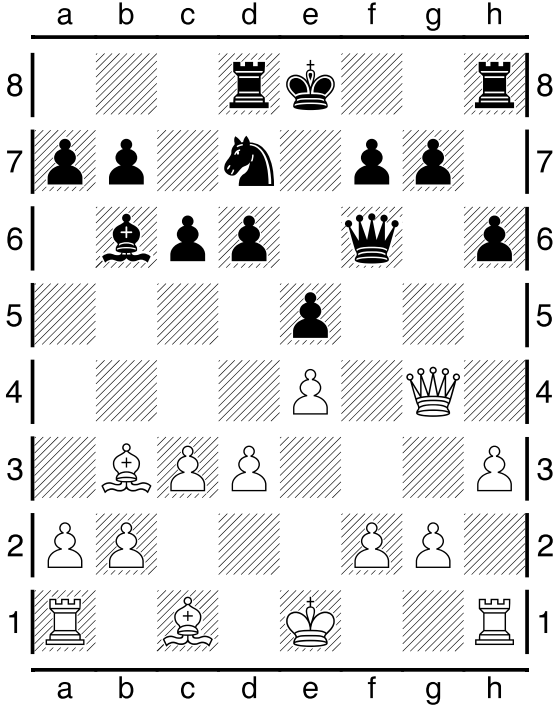
1.e2-e4 e7-e5 2.Ng1f3 Ng8-f6 3.Nb1c3 Nb8-c6 4.Bf1b5 Nc6-d4 5.Bb5-c4 Bf8-c5 6.d2-d3 d7-d6 7.h2-h3 h7-h6 8.Nf3xd4 Bc5xd4 9.Nc3-e2 Bd4-b6 10.Ne2-g3 c7-c6 11.Qd1f3 Qd8-e7 12.Bc4-b3 Bc8-e6 13.Ng3-f5 Be6xf5 14.Qf3xf5 Nf6-d7 15.c2-c3 Ra8-d8 16.Qf5-g4 Qe7-f6 17.f2-f4 e5xf4 18.Qg4xf4 Qf6xf4 19.Bc1xf4 Nd7-c5 20.Bb3-c2 d6-d5 21.e4xd5 c6xd5 22.Ke1d2 00 23.a2-a3 d5-d4 24.c3-c4 Nc5-e6 25.Bf4-g3 Bb6-c7 26.Bg3xc7 Ne6xc7 27.Ra1e1 Nc7-e6 28.b2-b4 b7-b6 29.Re1e5 Rd8-a8 30.Rh1b1 Ne6-f4 31.Bc2-a4 Ra8-d8 32.Ba4-c6 Rd8-d6 33.Bc6-e4 Rf8-d8 34.c4-c5 b6xc5 35.b4xc5 Rd6-a6 36.c5-c6 Rd8-c8 37.c6-c7 Ra6-b6 38.Rb1xb6 a7xb6 39.Be4-f5 Nf4-e6 40.Re5xe6 g7-g6 41.Re6xg6+

Pertandingan ini diawali oleh Hou,Yifan dengan langkah e2-e4 yang dijawab oleh Pham,Le Thao Nguyen dengan e7-e5. Partai ini menggunakan teknik Pembukaan empat kuda, dorongan buah mayoritas putih membawa kemenangan. (Lihat gambar pada halaman berikutnya)

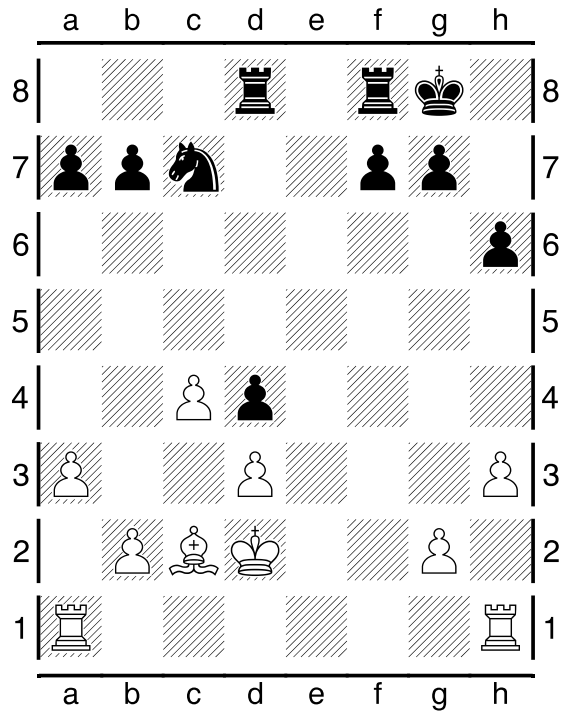
Kodisi Awal Permainan :



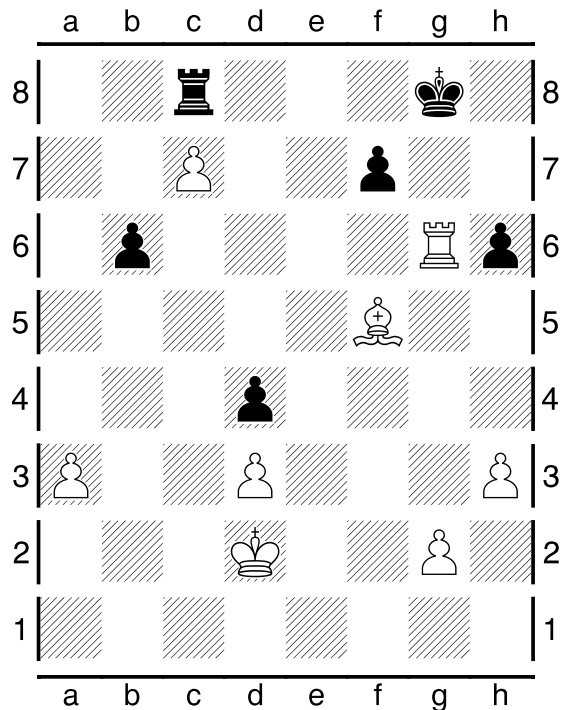
Pertengahan Permainan :



Pertengahan Permainan :



Kondisi Akhir Permainan :



Pada pertandingan (ronde ke-4) ini, dimenangkan oleh Hou, Yifan.