

## **Hoang,Thi Bao Tram (2271) Melawan Mir Mahmoud,Afamia (2010)**

### **Ronde ke-4**

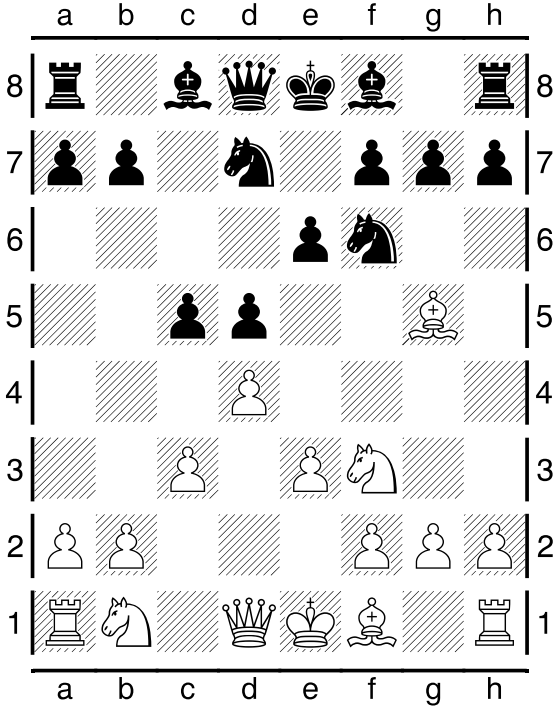
16th Asian Games Rapid Women Guangzhou CHN

Pertandingan antara Hoang,Thi Bao Tram dengan elorating (2271) yang menggunakan buah putih melawan Mir Mahmoud,Afamia dengan elorating (2010) yang menggunakan buah hitam pada ronde ke-4 yang berlangsung di 16th Asian Games Rapid Women Guangzhou CHN, pada tanggal 14-11-2010. Langkah - langkah selengkapnya pada pertandingan tersebut adalah sebagai berikut :

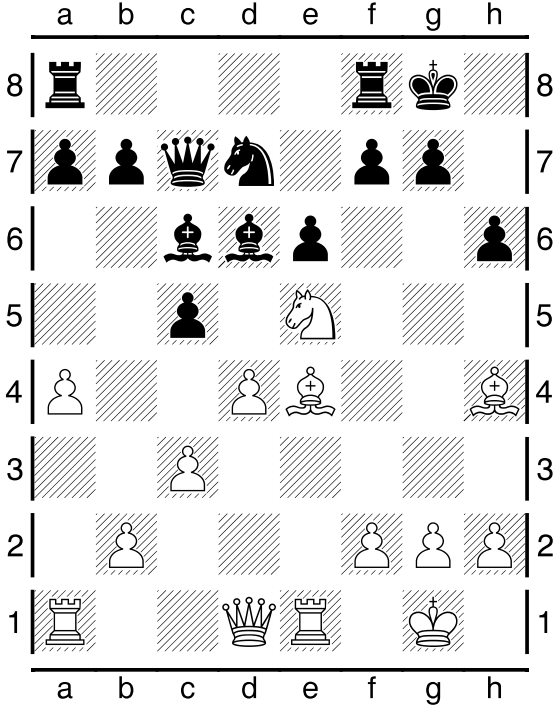
1.d2-d4 d7-d5 2.Ng1f3 Ng8-f6 3.c2-c3 e7-e6 4.Bc1g5 c7-c5 5.e2-e3 Nb8-d7  
6.Nb1d2 Qd8-b6 7.Qd1b1 Bf8-d6 8.Bf1d3 h7-h6 9.Bg5-h4 Qb6-c7 10.00  
00 11.e3-e4 d5xe4 12.Nd2xe4 Nf6xe4 13.Bd3xe4 Nd7-b6 14.Qb1d1 Bc8-d7  
15.Nf3-e5 Bd7-b5 16.Rf1e1 Nb6-d7 17.a2-a4 Bb5-c6 18.Be4xc6 b7xc6  
19.Ne5xd7 Qc7xd7 20.d4xc5 Bd6xh2+ 21.Kg1xh2 Qd7-b7 22.b2-b4 Qb7-a6  
23.Qd1g4 Kg8-h7 24.Bh4-e7 Rf8-e8 25.Be7-d6 Qa6-b7 26.Qg4-e4+ Kh7-g8  
27.b4-b5 Ra8-c8 28.Ra1b1 Qb7-a8 29.Rb1a1 Qa8-b7 30.Ra1b1 Qb7-a8  
31.b5-b6 a7xb6 32.c5xb6 Qa8-b7 33.a4-a5 Rc8-a8 34.Rb1a1 Re8-d8  
35.Re1d1 Ra8-a6 36.Bd6-c7 Ra6-a8 37.Bc7-d6 Ra8-a6 38.Bd6-c7 Rd8-e8  
39.Rd1d6 Ra6-a8 40.Ra1e1 Re8-d8 41.Re1a1 Ra8-a6 42.Rd6-d1 Rd8-e8  
43.Rd1d6

Pertandingan ini diawali oleh Hoang,Thi Bao Tram dengan langkah d2-d4 yang dijawab oleh Mir Mahmoud,Afamia dengan d7-d5. Partai ini menggunakan teknik Pembukaan D02, hitam menyerah karena kalah jam. (Lihat gambar pada halaman berikutnya)

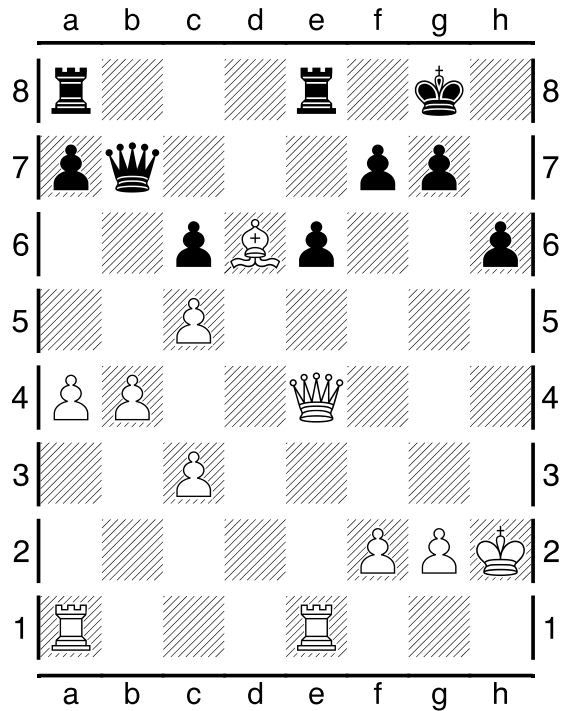
Kodisi Awal Permainan :



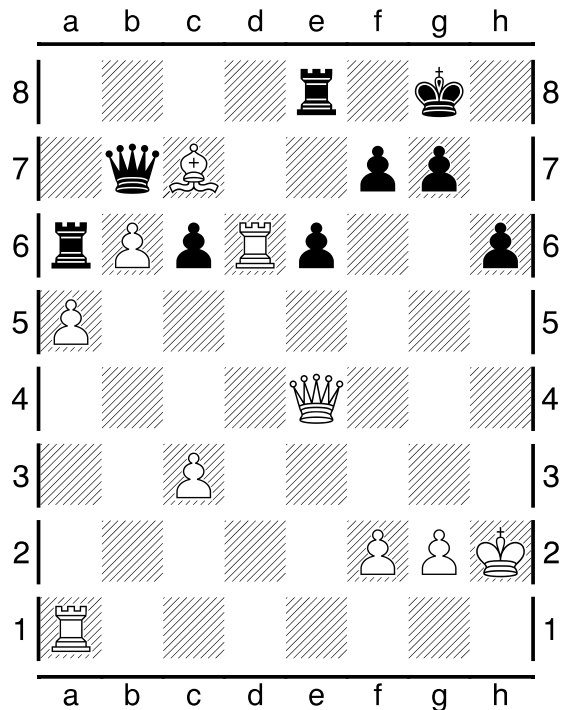
Pertengahan Permainan :



Pertengahan Permainan :



Kondisi Akhir Permainan :



Pada pertandingan (ronde ke-4) ini, dimenangkan oleh Hoang,Thi Bao Tram.