

Harika,Dronavalli (2525) Melawan Tania,Sachdev (2385)

Ronde ke-8

16th Asian Games Rapid Women Guangzhou CHN

Pertandingan antara Harika,Dronavalli dengan elorating (2525) yang menggunakan buah putih melawan Tania,Sachdev dengan elorating (2385) yang menggunakan buah hitam pada ronde ke-8 yang berlangsung di 16th Asian Games Rapid Women Guangzhou CHN, pada tanggal 16-11-2010. Langkah - langkah selengkapnya pada pertandingan tersebut adalah sebagai berikut :

1.g3 Nf6 2.Bg2 c5 3.c4 g6 4.Nc3 Nc6 5.a3 Bg7 6.Rb1 d6 7.e4 a5 8.Nge2 e5
9.d3 00 10.00 Bd7 11.h3 Rb8 12.Nb5 Ne8 13.Bd2 Nc7 14.Nxc7 Qxc7 15.Nc3
Qd8 16.Ne2 Qc7 17.Nc3 Nd4 18.b4 axb4 19.axb4 b5 20.Nd5 Qd8 21.Kh2 Be6
22.bxc5 dxc5 23.Kg1 Bd7 24.Kh2 Be6 25.cxb5 Rxb5 26.Rxb5 Nxb5 27.Qc2
Bxd5 28.exd5 Qd6 29.Rc1 Rc8 30.Qa4 Nd4 31.Be3 Bf8 32.Ra1 Nf5 33.Bc1
Nd4 34.Be3 Nf5 35.Bc1 Nd4 36.Qc4 Qf6 37.Be3 Rb8 38.Bxd4 cxd4 39.Ra2 h5
40.Qc6 Qe7 41.h4 Kg7 42.Be4 Rd8 43.Rc2 Rd6 44.Qc7 Rd7 45.Qc8 Rd8
46.Qc7 Qf6 47.Kg2 Bd6 48.Qa5 Qe7 49.Kh2 f5 50.Bg2 e4 51.dxe4 fxe4
52.Bxe4 Qxe4 53.Qxd8 Qxc2 54.Qxd6 Qxf2+ 55.Kh3 Qf1+ 56.Kh2 d3 57.Qe7+
Kg8 58.Qe8+ Kg7 59.Qe7+ Kg8 60.Qe8+ Kg7 61.Qe7+ Kg8 62.Qe8+ Kg7
63.Qe7+ Qf7 64.Qe5+ Qf6 65.Qc7+ Qf7 66.Qe5+ Qf6 67.Qc7+ Kh6 68.Qc1+
Kg7 69.Qc7+ Kg8 70.Qb8+ Kg7 71.Qc7+ Kg8 72.Qb8+ Kf7 73.Qc7+ Kg8
74.Qb8+ Kf7 75.Qc7+ Kg8 76.Qb8+ Kf7 77.Qc7+ Kg8 78.Qb8+ Kf7 79.Qc7+
Kg8 80.Qb8+ Kf7 81.Qc7+ Kg8 82.Qb8+ Qf8 83.Qb6 Qf7 84.Qb8+ Kh7 85.d6
d2 86.Qc7 Qxc7 87.dxc7 d1Q 88.c8Q Qe2+ 89.Kh3 Qf1+ 90.Kh2 Qf2+ 91.Kh3
Qg1 92.Qd7+ Kg8 93.Qe8+ Kg7 94.Qe7+ Kg8 95.Qd8+ Kg7 96.Qd7+ Kg8
97.Qc6 Kg7 98.Qb7+ Kg8 99.Qg2 Qd4 100.Kh2 Kg7 101.Qb7+ Kg8 102.Qb3+
Kg7 103.Qc2 Qe3 104.Kg2 Kf6 105.Qc6+ Qe6 106.Qc3+ Qe5 107.Qc6+ Qe6
108.Qf3+ Qf5 109.Qe2 Kg7 110.Qe7+ Kg8 111.Qc7 Kf8 112.Qc3 Kf7
113.Qc7+ Kf8 114.Qd8+ Kf7 115.Qd6 Kg7 116.Qe7+ Kg8 117.Qe3 Kf7
118.Qa7+ Kf8 119.Qd4 Kf7 120.Qe3 Kf8 121.Qa3+ Kf7 122.Qb3+ Kf8
123.Qb4+ Kf7 124.Qc4+ Kg7 125.Qc3+ Kf7 126.Qc7+ Kf8 127.Qd6+

Pertandingan ini diawali oleh Harika,Dronavalli dengan langkah g3 yang dijawab oleh Tania,Sachdev dengan f6. Partai ini menggunakan teknik Pembukaan Irregular Openings, partai berakhir remis karena posisi akhir kedua pihak seimbang dengan jumlah materi yang sama pada ending menteri. (Lihat gambar pada halaman berikutnya)

Analisis Partai Catur

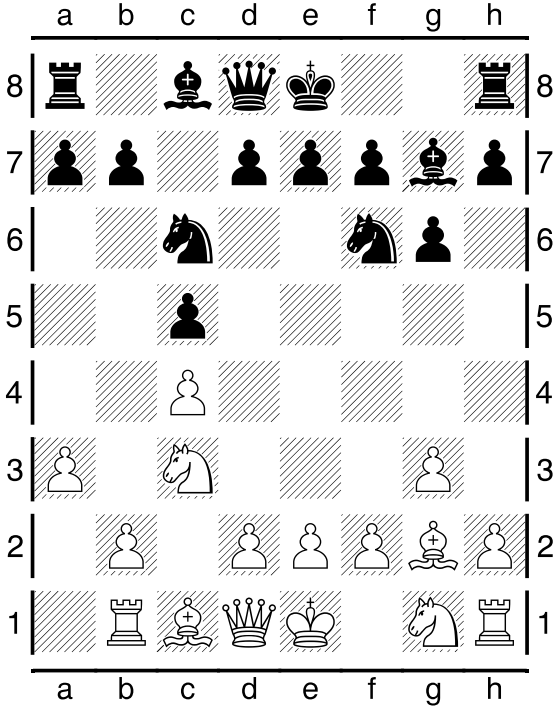
Pusat Studi Sistem Intelijen

Universitas Gunadarma

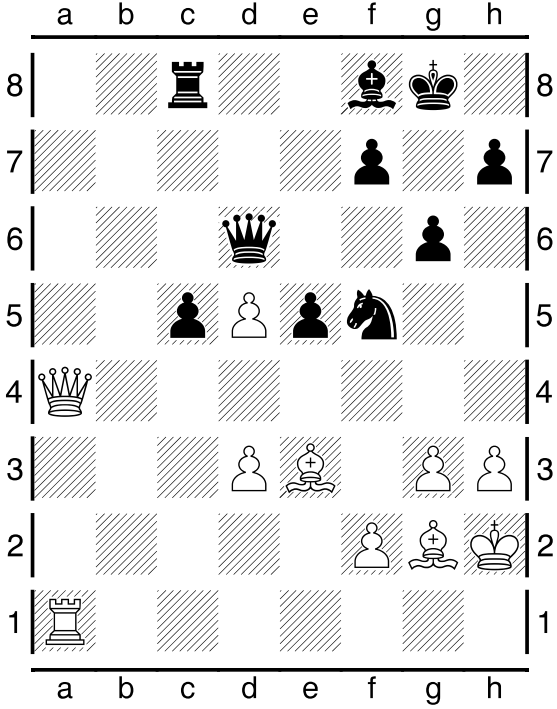
<http://chess.gunadarma.ac.id>

<http://www.gunadarma.ac.id>

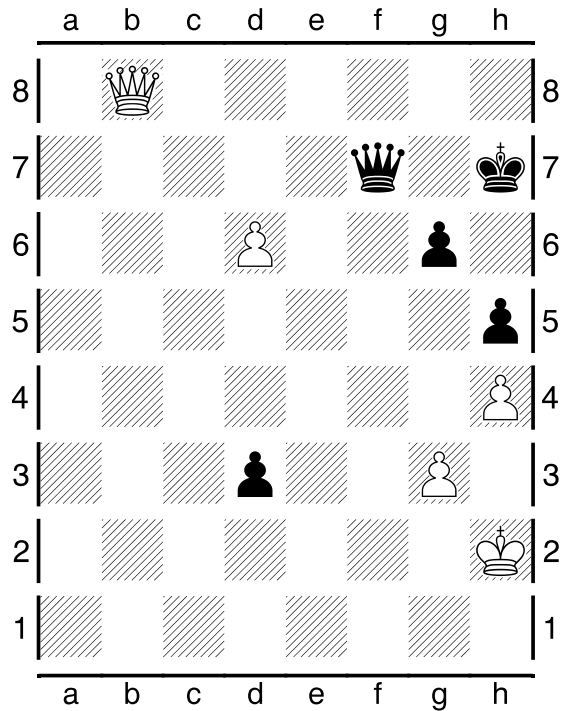
Kodisi Awal Permainan :



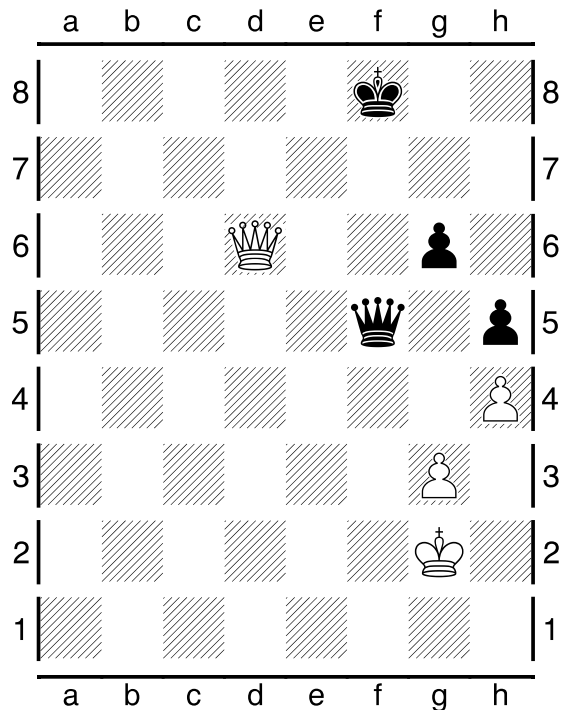
Pertengahan Permainan :



Pertengahan Permainan :



Kondisi Akhir Permainan :



Pada pertandingan (ronde ke-8) ini, dimenangkan oleh Harika,Dronavalli.