

Hallaeva,Bahar (2184) Melawan Muminova,Nafisa (2360)

Ronde ke-7

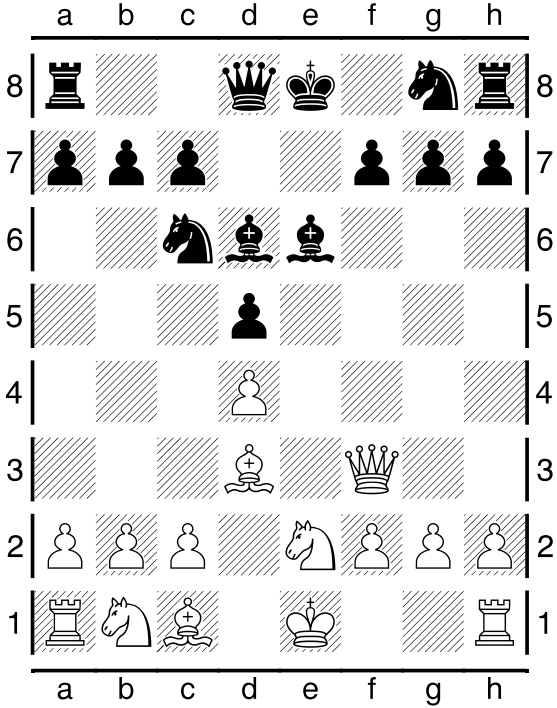
16th Asian Games Rapid Women Guangzhou CHN

Pertandingan antara Hallaeva,Bahar dengan elorating (2184) yang menggunakan buah putih melawan Muminova,Nafisa dengan elorating (2360) yang menggunakan buah hitam pada ronde ke-7 yang berlangsung di 16th Asian Games Rapid Women Guangzhou CHN, pada tanggal 15-11-2010. Langkah - langkah selengkapnya pada pertandingan tersebut adalah sebagai berikut :

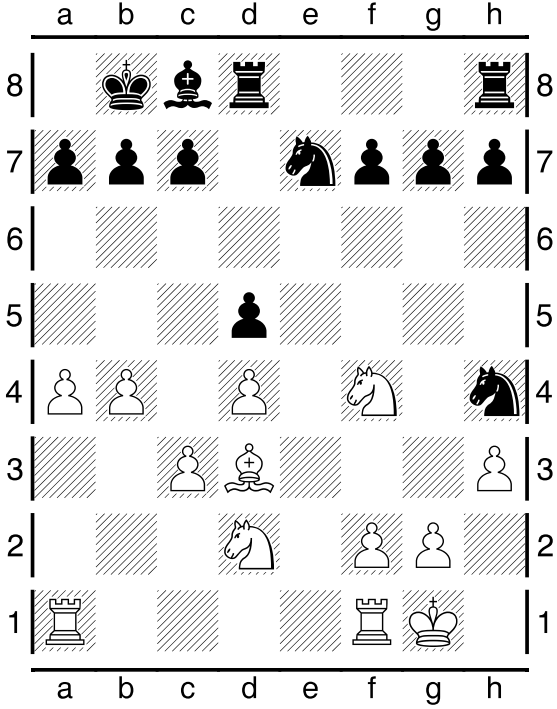
1.e4 e6 2.d4 d5 3.exd5 exd5 4.Bd3 Bd6 5.Qf3 Be6 6.Ne2 Nc6 7.c3 Qd7 8.h3 Nge7 9.Bf4 000 10.Bxd6 Qxd6 11.Nd2 Ng6 12.00 Kb8 13.b4 Nce7 14.a4 Nh4 15.Qf4 Qxf4 16.Nxf4 Bc8 17.Rfe1 Be6 18.Rf1 Bc8 19.Rfe1 Neg6 20.Nh5 Rhg8 21.Kh2 Bf5 22.Bf1 Bd7 23.g4 Nh8 24.Bd3 N4g6 25.f4 f5 26.gxf5 Nh4 27.Re5 Nf7 28.Re7 Nd6 29.Nxg7 Bxf5 30.Bxf5 Ndx5 31.Nxf5 Nxf5 32.Re5 Nh4 33.Rg1 Ng6 34.Reg5 Rge8 35.f5 Nf4 36.Nf3 Re3 37.Rg8 Kc8 38.Rxd8+ Kxd8 39.Rg8+ Ke7 40.f6+ Kf7 41.Rg3 Kxf6 42.Ne5 Rxg3 43.Nf3 Kf7 44.Ne5+ Kf6 45.Kxg3 Ne2+ 46.Kg4 Nxc3 47.Nd7+ Ke7 48.Nc5 b6 49.Na6 Kd6 50.a5 Ne2 51.Kh5 Nxd4 52.Kh6 Nc2 53.Kxh7 d4

Pertandingan ini diawali oleh Hallaeva,Bahar dengan langkah e4 yang dijawab oleh Muminova,Nafisa dengan e6. Partai ini menggunakan teknik Pembukaan Prancis Tukar, putih menyerah karena dalam beberapa langkah lagi buah d hitam akan dipromosikan. (Lihat gambar pada halaman berikutnya)

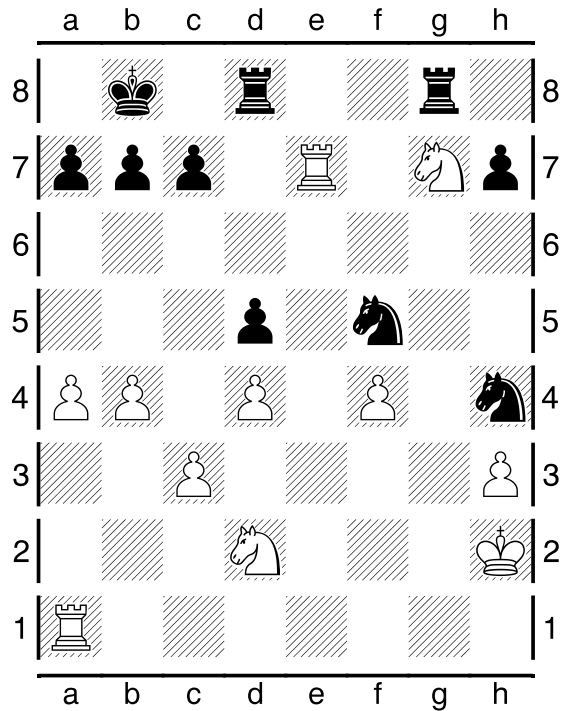
Kodisi Awal Permainan :



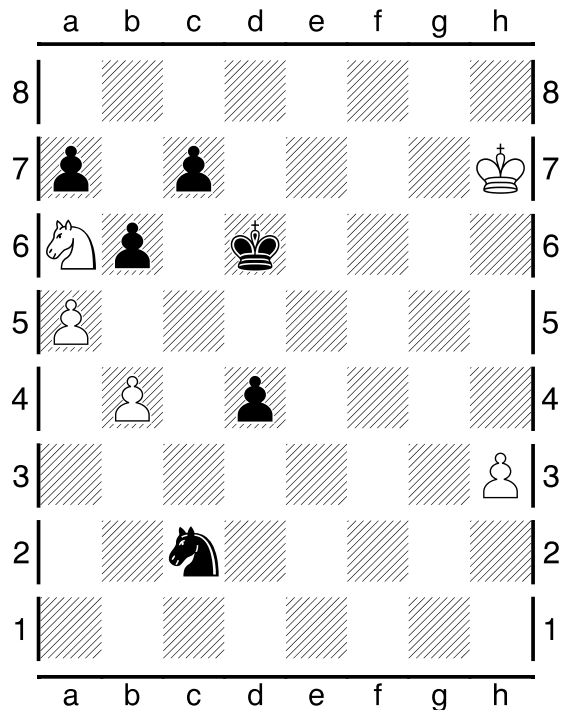
Pertengahan Permainan :



Pertengahan Permainan :



Kondisi Akhir Permainan :



Pada pertandingan (ronde ke-7) ini, dimenangkan oleh Muminova,Nafisa .