

Grigoryan,K2 (2290) Melawan Lintchevski,D (2528)

Ronde ke-6

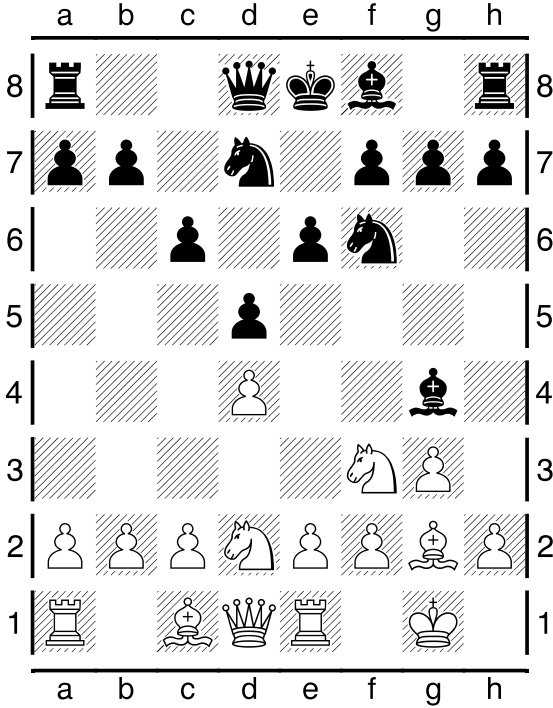
Chigorin Mem Classic Open St Petersburg RUS

Pertandingan antara Grigoryan,K2 dengan elorating (2290) yang menggunakan buah putih melawan Lintchevski,D dengan elorating (2528) yang menggunakan buah hitam pada ronde ke-6 yang berlangsung di Chigorin Mem Classic Open St Petersburg RUS, pada tanggal 02-11-2010. Langkah - langkah selengkapnya pada pertandingan tersebut adalah sebagai berikut :

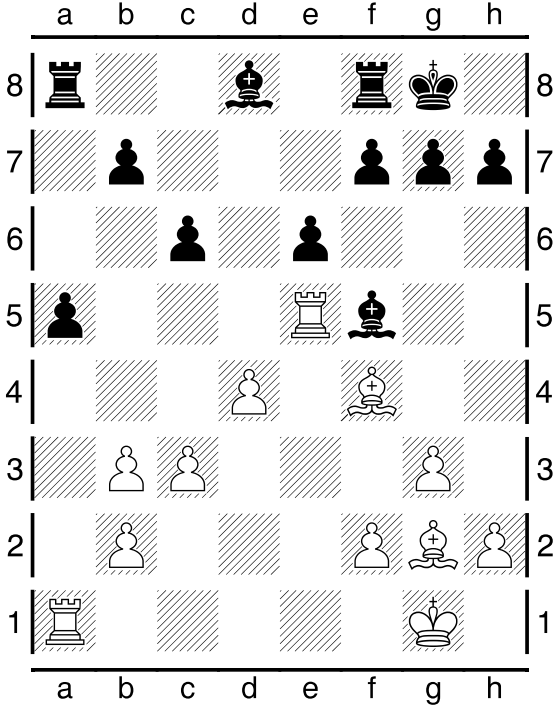
1.Ng1f3 d7-d5 2.g2-g3 c7-c6 3.Bf1g2 Bc8-g4 4.00 Nb8-d7 5.d2-d4 e7-e6
6.Nb1d2 Ng8-f6 7.Rf1e1 Bf8-e7 8.e2-e4 d5xe4 9.Nd2xe4 00 10.c2-c3
Nf6xe4 11.Re1xe4 Bg4-f5 12.Re4-e1 a7-a5 13.Qd1b3 Qd8-b6 14.Nf3-e5
Qb6xb3 15.a2xb3 Nd7xe5 16.Re1xe5 Be7-d8 17.Bc1f4 Bd8-b6 18.Re5-e2
Ra8-a7 19.Re2-d2 Rf8-d8 20.Bf4-e3 Ra7-a8 21.Kg1f1 h7-h5 22.Kf1e2
Rd8-d7 23.b3-b4 Rd7-d8 24.b4xa5 Bb6xa5 25.b2-b4 Ba5-b6 26.Rd2-a2 Ra8-c8
27.Ra2-b2 e6-e5 28.d4xe5 Bb6xe3 29.f2xe3 Bf5-g4+ 30.Ke2-f2 Rd8-d3
31.c3-c4 Rc8-d8 32.Ra1a7 Rd3-d2+

Pertandingan ini diawali oleh Grigoryan,K2 dengan langkah g1f3 yang dijawab oleh Lintchevski,D dengan d7-d5. Partai ini menggunakan teknik Pada pembukaan Reti, berakhir remis karena sulit untuk menang. (Lihat gambar pada halaman berikutnya)

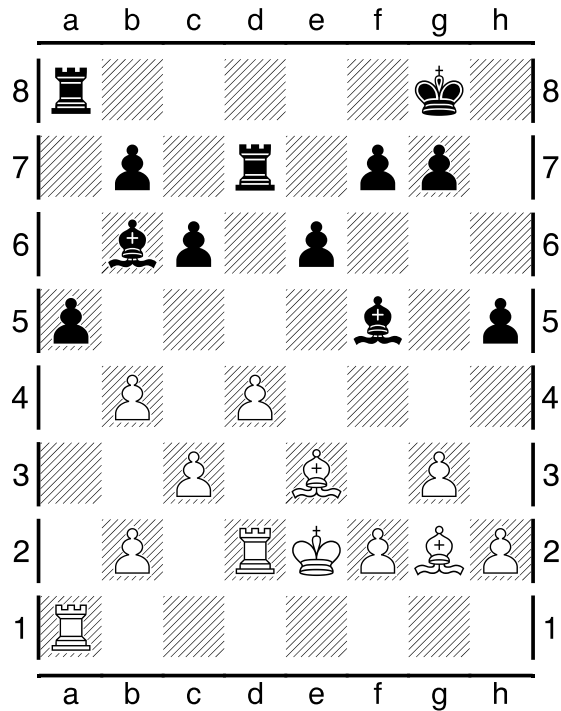
Kodisi Awal Permainan :



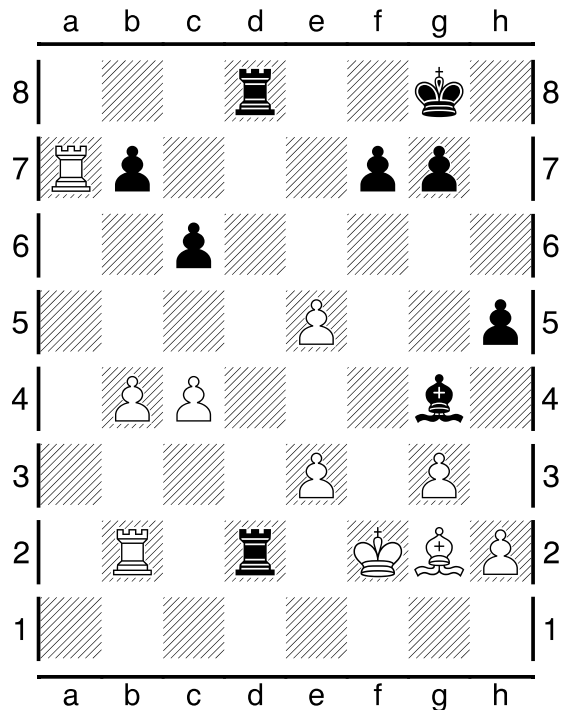
Pertengahan Permainan :



Pertengahan Permainan :



Kondisi Akhir Permainan :



Pada pertandingan (ronde ke-6) ini, dimenangkan oleh Grigoryan,K2.