

# **Ghaem Maghami,Ehsan (2593) Melawan Shrestha,Bilam Lal (2138)**

## **Ronde ke-1**

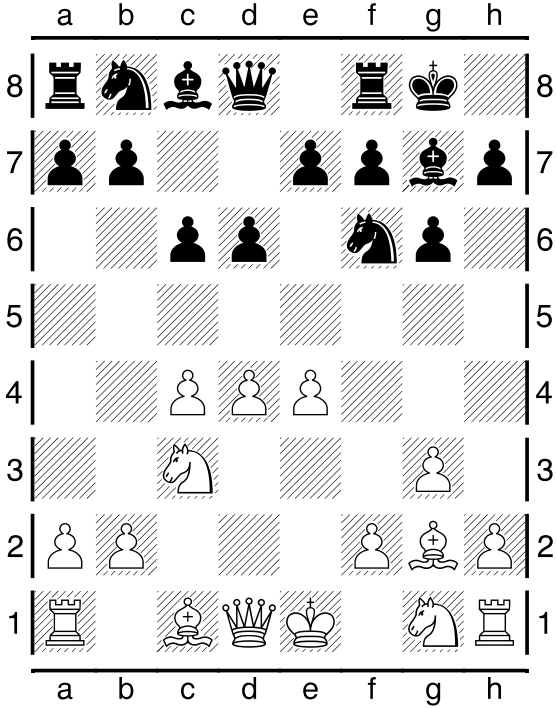
16th Asian Games Rapid Guangzhou CHN

Pertandingan antara Ghaem Maghami,Ehsan dengan elorating (2593) yang menggunakan buah putih melawan Shrestha,Bilam Lal dengan elorating (2138) yang menggunakan buah hitam pada ronde ke-1 yang berlangsung di 16th Asian Games Rapid Guangzhou CHN, pada tanggal 13-11-2010. Langkah - langkah selengkapnya pada pertandingan tersebut adalah sebagai berikut :

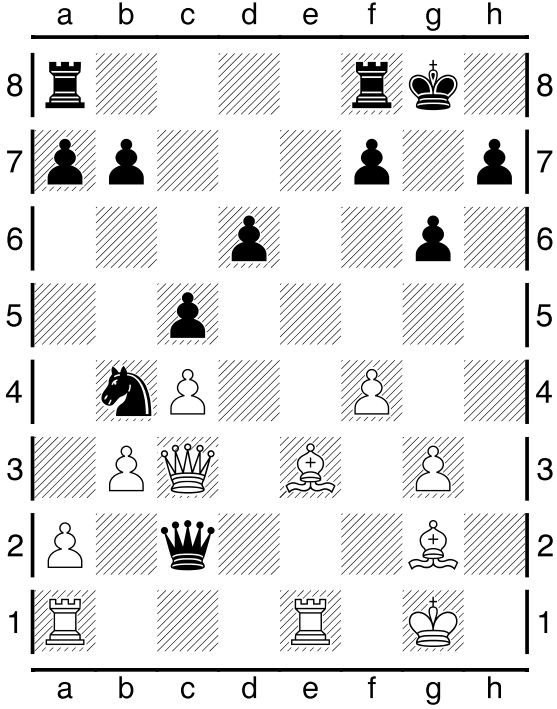
1.c2-c4 Ng8-f6 2.Nb1c3 d7-d6 3.d2-d4 g7-g6 4.g2-g3 Bf8-g7 5.Bf1g2 c7-c6  
6.e2-e4 00 7.Ng1e2 Nb8-d7 8.00 e7-e5 9.h2-h3 e5xd4 10.Ne2xd4 Nd7-e5  
11.b2-b3 c6-c5 12.Nd4-e2 Ne5-c6 13.Bc1f4 Nc6-e5 14.Bf4-e3 Qd8-e7  
15.f2-f4 Ne5-c6 16.Qd1d2 Bc8xh3 17.Qd2-d1 Nc6-e5 18.Qd1d2 Ne5-c6  
19.Bg2xh3 Nf6xe4 20.Nc3xe4 Qe7xe4 21.Ne2-c3 Bg7xc3 22.Qd2xc3 Nc6-b4  
23.Bh3-g2 Qe4-c2 24.Rf1c1 Qc2-e2 25.Rc1e1 Qe2-c2 26.Qc3-d2 Qc2xd2  
27.Be3xd2 Nb4-c2 28.Bg2xb7 Ra8-b8 29.Bb7-f3 Nc2xa1 30.Re1c1 Na1c2  
31.Rc1e1 Nc2-a1 32.Re1xa1 Rf8-e8 33.Kg1f2 f7-f6 34.Bd2-c3 Re8-f8  
35.Bf3-d5+ Kg8-g7 36.g3-g4 h7-h6 37.g4-g5 h6xg5 38.f4xg5 Rb8-e8  
39.g5xf6+ Rf8xf6+ 40.Bc3xf6+ Kg7xf6 41.Ra1d1 Re8-h8 42.Rd1e1 Kf6-f5  
43.Kf2-g3 g6-g5 44.Bd5-e6+ Kf5-f6 45.Be6-g4 Rh8-d8 46.Re1f1+ Kf6-e5  
47.Rf1f7 d6-d5 48.Rf7-e7+ Ke5-d4 49.Re7xa7 d5xc4 50.Ra7-a4 Kd4-c3  
51.Ra4xc4+ Kc3-b2 52.Rc4-a4 Rd8-d3+ 53.Bg4-f3 c5-c4 54.b3xc4 Rd3-d4  
55.Bf3-e2 Kb2-c3 56.Ra4-a3+ Kc3-b4 57.Ra3-b3+ Kb4-a4 58.c4-c5 Rd4-d2  
59.Be2-b5+ Ka4-a5 60.a2-a4 Rd2-c2 61.c5-c6

Pertandingan ini diawali oleh Ghaem Maghami,Ehsan dengan langkah c2-c4 yang dijawab oleh Shrestha,Bilam Lal dengan g8-f6. Partai ini menggunakan teknik Pembukaan English, setelah hitam menukar gajahnya dengan buah putih posisi menjadi unggul putih. (Lihat gambar pada halaman berikutnya)

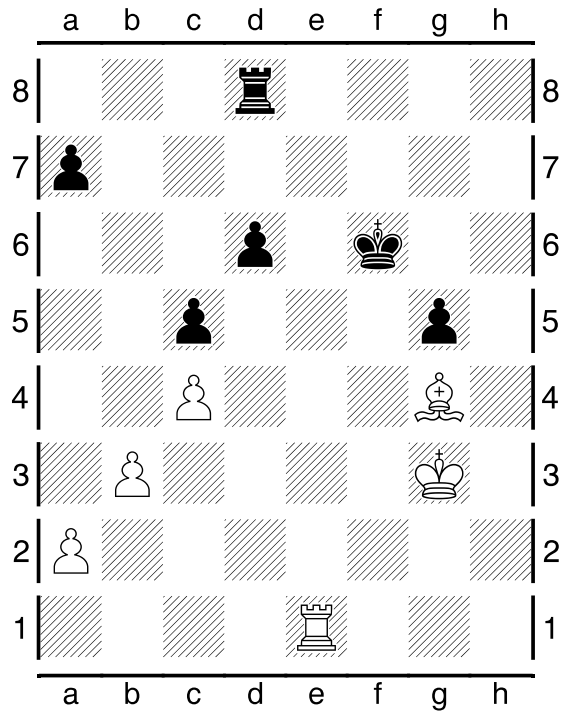
Kodisi Awal Permainan :



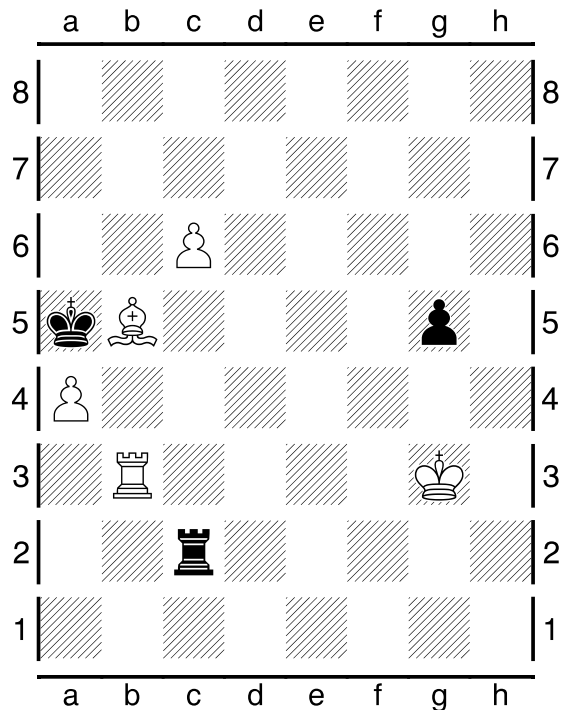
Pertengahan Permainan :



Pertengahan Permainan :



Kondisi Akhir Permainan :



Pada pertandingan (ronde ke-1) ini, dimenangkan oleh Ghaem Maghami,Ehsan.