

Ghaem Maghami,Ehsan (2593) Melawan Megaranto,Susanto (2528)

Ronde ke-7

16th Asian Games Rapid Guangzhou CHN

Pertandingan antara Ghaem Maghami,Ehsan dengan elorating (2593) yang menggunakan buah putih melawan Megaranto,Susanto dengan elorating (2528) yang menggunakan buah hitam pada ronde ke-7 yang berlangsung di 16th Asian Games Rapid Guangzhou CHN, pada tanggal 15-11-2010. Langkah - langkah selengkapnya pada pertandingan tersebut adalah sebagai berikut :

1.c2-c4 Ng8-f6 2.Ng1f3 b7-b6 3.g2-g3 e7-e6 4.Bf1g2 Bc8-b7 5.00 Bf8-e7
6.d2-d4 00 7.Rf1e1 Be7-b4 8.Bc1d2 a7-a5 9.a2-a3 Bb4xd2 10.Nb1xd2
c7-c5 11.e2-e4 c5xd4 12.Nf3xd4 e6-e5 13.Nd4-b5 Nb8-a6 14.Ra1b1 Na6-c5
15.b2-b4 a5xb4 16.a3xb4 Nc5-e6 17.Nb5-d6 Qd8-c7 18.Nd2-f3 Ne6-d4
19.Nf3xd4 Qc7xd6 20.Nd4-b5 Qd6-c6 21.Rb1c1 Ra8-a2 22.Nb5-d6 Ra2-b2
23.Nd6xb7 Qc6xb7 24.Qd1d6 Rf8-e8 25.b4-b5 h7-h5 26.Qd6-a3 Rb2-d2
27.Qa3-d6 Rd2-b2 28.Qd6-a3 Rb2-d2 29.Rc1d1 Rd2xd1 30.Re1xd1 h5-h4
31.Bg2-f3 Qb7-c7 32.Qa3-d6 Qc7xc4 33.Qd6xb6 Qc4-b3 34.Bf3-e2 Nf6xe4
35.Rd1e1 h4xg3 36.h2xg3 Ne4-f6 37.Re1d1 Nf6-e4 38.Rd1e1 Ne4xg3
39.Be2-g4 Qb3-b4 40.Re1e3 Qb4xg4 41.Re3xg3 Qg4-d1+ 42.Kg1h2
Qd1h5+ 43.Kh2-g2 Qh5-f5 44.Qb6-h6 Qf5-e4+ 45.Kg2-g1 Qe4-h7 46.Qh6-g5
Kg8-f8 47.b5-b6 Qh7-h6 48.Qg5-g4 Re8-a8 49.Rg3-h3 Ra8-e8 50.Rh3-g3
Re8-a8 51.Rg3-h3 Qh6-c1+ 52.Kg1h2 Ra8-a1 53.Qg4-g2 Qc1f4+ 54.Qg2-g3
Qf4xg3+ 55.Kh2xg3 Ra1b1 56.Rh3-h8+ Kf8-e7 57.Rh8-b8 Rb1b4 58.b6-b7
g7-g5 59.Kg3-f3 f7-f5 60.Kf3-e2 g5-g4 61.Ke2-d3 f5-f4 62.Kd3-c3 Rb4-b1
63.Kc3-c4 g4-g3 64.f2xg3 f4xg3 65.Kc4-d5 g3-g2 66.Rb8-g8 Rb1xb7
67.Kd5xe5 Rb7-b2 68.Rg8-g7+ Ke7-d8 69.Ke5-e4 Kd8-c7 70.Rg7-g6 d7-d6
71.Ke4-d4 Kc7-c6 72.Kd4-c4 Rb2-f2 73.Kc4-d4 Kc6-b5 74.Rg6-g8 Kb5-a4
75.Kd4-c3 Ka4-b5 76.Kc3-d4 Kb5-b4 77.Rg8-g3 Rf2-d2+ 78.Kd4-e3 Kb4-c3
79.Rg3-g8 d6-d5 80.Rg8-c8+ Kc3-b2 81.Rc8-g8 Kb2-c1 82.Ke3-f3 d5-d4
83.Rg8-a8 Rd2-b2 84.Ra8-a1+ Rb2-b1 85.Ra1xb1+ Kc1xb1 86.Kf3xg2 d4-d3
87.Kg2-f3 d3-d2 88.Kf3-e4 d2-d1Q 89.Ke4-e5

Pertandingan ini diawali oleh Ghaem Maghami,Ehsan dengan langkah c2-c4 yang dijawab oleh Megaranto,Susanto dengan g8-f6. Partai ini menggunakan teknik Pembukaan Queens indian, hitam masuk dan berhasil mendorong buahnya seharusnya putih menggunakan metode lucena. (Lihat gambar pada halaman berikutnya)

Analisis Partai Catur

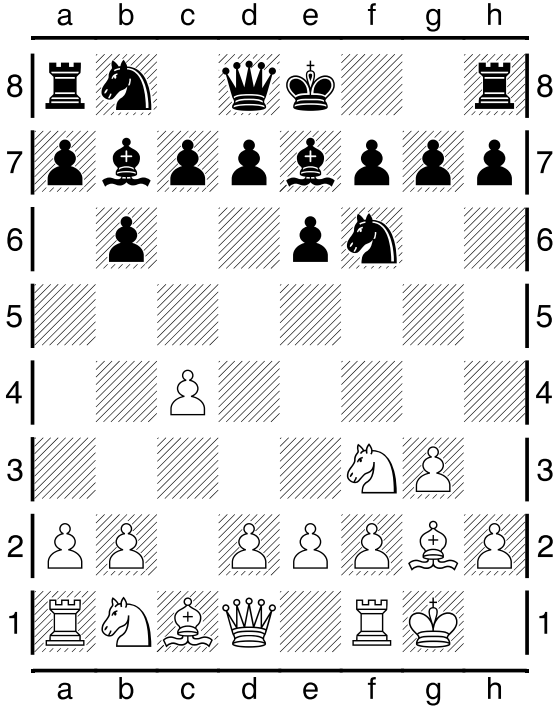
Pusat Studi Sistem Intelijen

Universitas Gunadarma

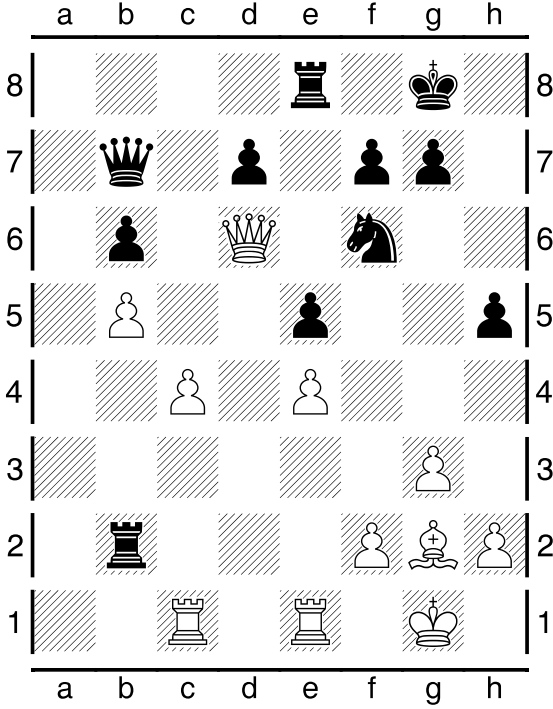
<http://chess.gunadarma.ac.id>

<http://www.gunadarma.ac.id>

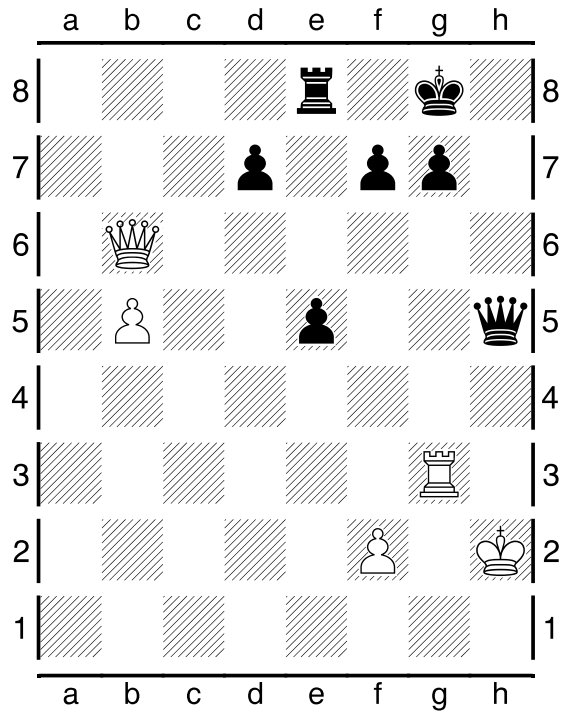
Kodisi Awal Permainan :



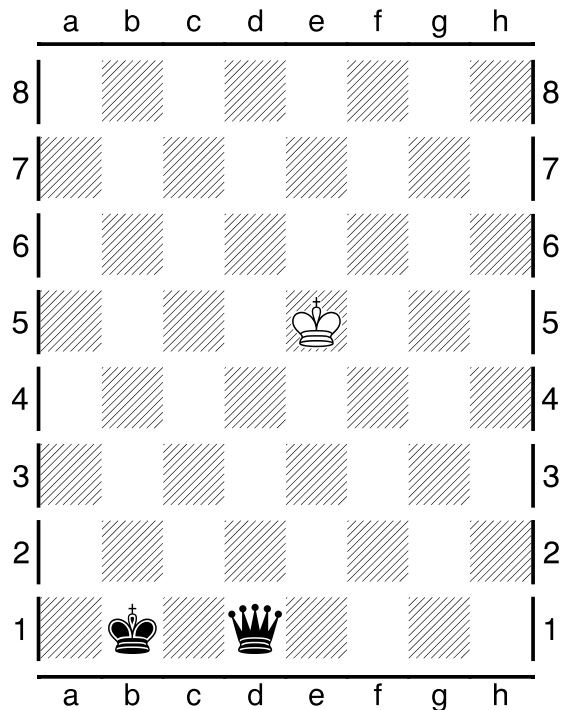
Pertengahan Permainan :



Pertengahan Permainan :



Kondisi Akhir Permainan :



Pada pertandingan (ronde ke-7) ini, dimenangkan oleh Megaranto,Susanto .