

Geller,J (2544) Melawan Bazeev,G (2348)

Ronde ke-6

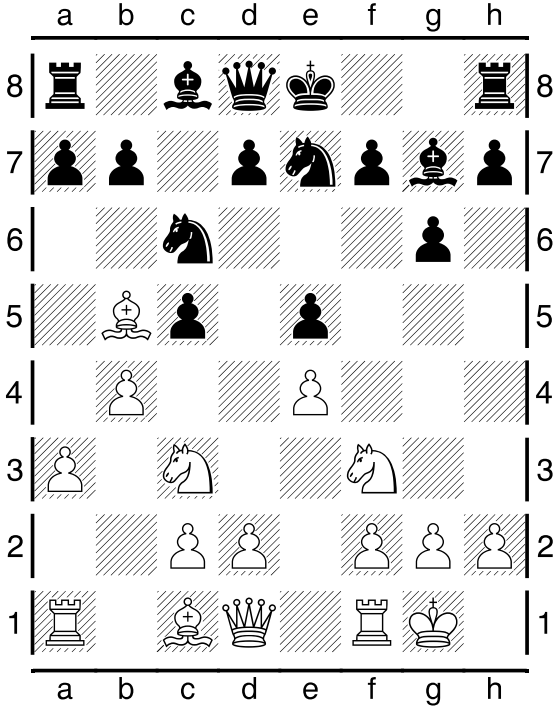
Chigorin Mem Classic Open St Petersburg RUS

Pertandingan antara Geller,J dengan elorating (2544) yang menggunakan buah putih melawan Bazeev,G dengan elorating (2348) yang menggunakan buah hitam pada ronde ke-6 yang berlangsung di Chigorin Mem Classic Open St Petersburg RUS, pada tanggal 02-11-2010. Langkah - langkah selengkapnya pada pertandingan tersebut adalah sebagai berikut :

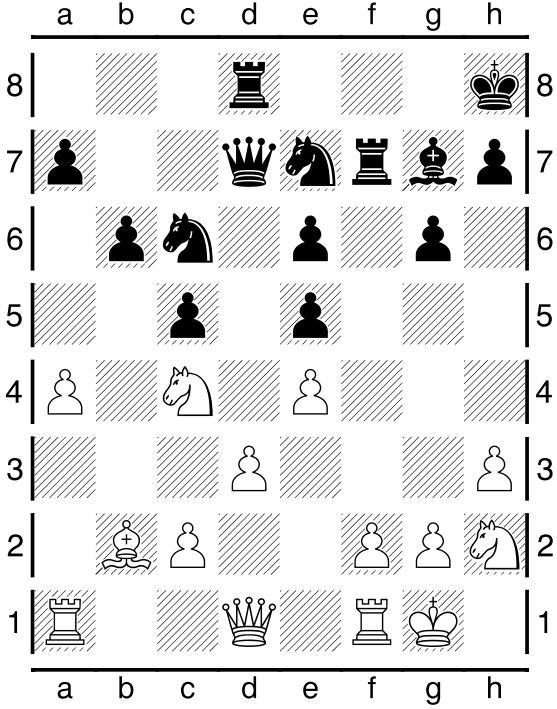
1.Nb1c3 c7-c5 2.e2-e4 Nb8-c6 3.Bf1b5 g7-g6 4.Ng1f3 Bf8-g7 5.00 e7-e5
6.a2-a3 Ng8-e7 7.b2-b4 d7-d6 8.b4xc5 d6xc5 9.d2-d3 00 10.Bb5-c4 b7-b6
11.h2-h3 Qd8-d6 12.Nf3-h2 Bc8-e6 13.Nc3-b5 Qd6-d7 14.Bc4xe6 f7xe6
15.a3-a4 Ra8-d8 16.Nb5-a3 Kg8-h8 17.Na3-c4 Rf8-f7 18.Bc1b2 Rd8-f8
19.Qd1g4 Rf7-f4 20.Qg4-g5 h7-h6 21.Qg5-g3 Nc6-d4 22.Bb2xd4 e5xd4
23.Nh2-f3 g6-g5 24.Nf3-d2 Ne7-g6 25.Qg3-h2 h6-h5 26.g2-g3 Rf4-f7
27.Rf1e1 Rf7xf2 28.Qh2xf2 Rf8xf2 29.Kg1xf2 h5-h4 30.e4-e5 Qd7-f7+
31.Nd2-f3 h4xg3+ 32.Kf2xg3 Qf7-f4+ 33.Kg3-f2 Ng6-h4 34.Nc4-d2 Nh4-f5
35.Nd2-f1 Nf5-h4 36.Nf1d2 Qf4-f5 37.Re1e4 Nh4-g6 38.Ra1g1 Ng6-f4
39.Rg1g4 Bg7-h6 40.Kf2-g3 Nf4-h5+ 41.Kg3-h2 Kh8-h7 42.Re4-e1 Kh7-h8
43.Re1g1 Nh5-f4 44.Nd2-e4 Nf4xd3 45.Nf3xg5 Qf5xe5+ 46.Rg1g3

Pertandingan ini diawali oleh Geller,J dengan langkah b1c3 yang dijawab oleh Bazeev,G dengan c7-c5. Partai ini menggunakan teknik Pada pembukaan Sicilia tertutup, hitam menyerah karena hitam terdesak dan kalah kualitas. (Lihat gambar pada halaman berikutnya)

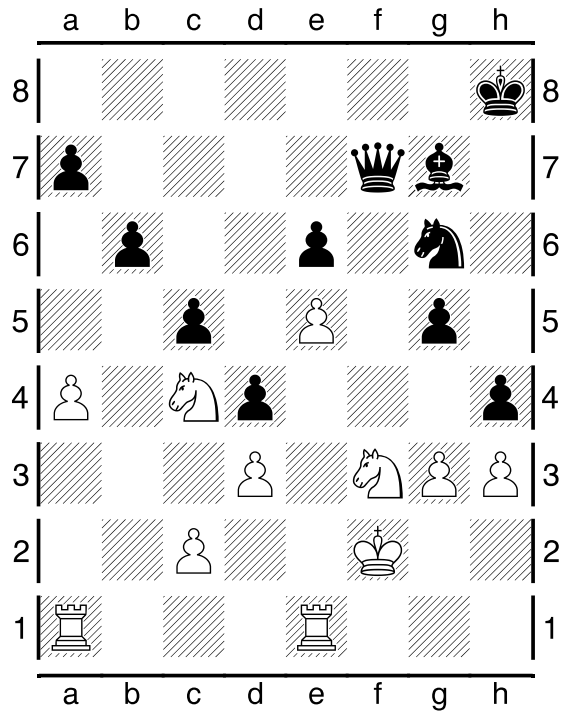
Kodisi Awal Permainan :



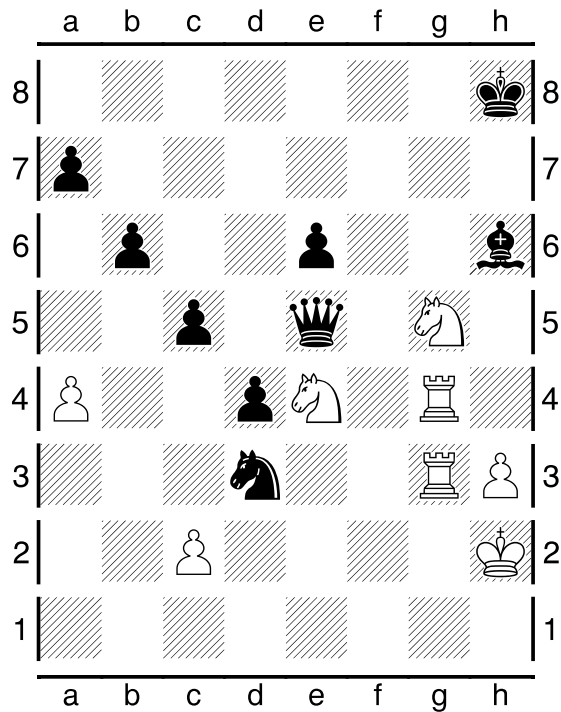
Pertengahan Permainan :



Pertengahan Permainan :



Kondisi Akhir Permainan :



Pada pertandingan (ronde ke-6) ini, dimenangkan oleh Geller,J.