

**Ganguly,Surya Shekhar (2644) Melawan Minhazuddin,Ahmed
(2350)**

Ronde ke-1

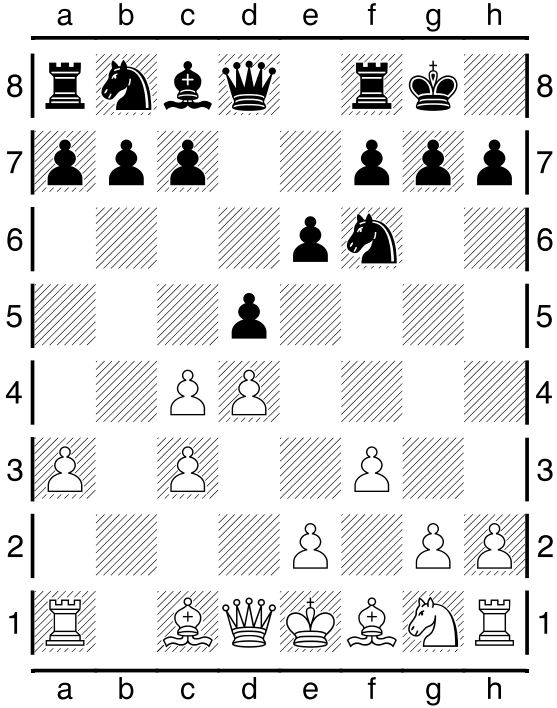
16th Asian Games Rapid Guangzhou CHN

Pertandingan antara Ganguly,Surya Shekhar dengan elorating (2644) yang menggunakan buah putih melawan Minhazuddin,Ahmed dengan elorating (2350) yang menggunakan buah hitam pada ronde ke-1 yang berlangsung di 16th Asian Games Rapid Guangzhou CHN, pada tanggal 13-11-2010. Langkah - langkah selengkapnya pada pertandingan tersebut adalah sebagai berikut :

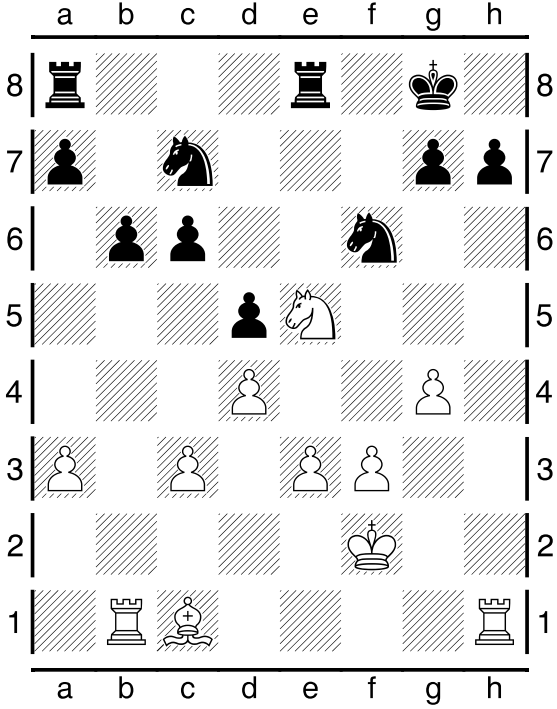
1.d2-d4 Ng8-f6 2.c2-c4 e7-e6 3.Nb1c3 Bf8-b4 4.f2-f3 d7-d5 5.a2-a3 Bb4xc3+
6.b2xc3 00 7.c4xd5 e6xd5 8.e2-e3 Nf6-h5 9.Qd1c2 Nh5-f6 10.Qc2-d1
Nf6-h5 11.Qd1c2 Qd8-h4+ 12.Qc2-f2 Qh4xf2+ 13.Ke1xf2 f7-f5 14.Bf1d3
Bc8-e6 15.Ra1b1 b7-b6 16.Ng1e2 Be6-c8 17.h2-h3 Bc8-a6 18.Bd3xa6
Nb8xa6 19.g2-g4 f5xg4 20.h3xg4 Nh5-f6 21.Ne2-f4 c7-c6 22.Nf4-d3 Na6-c7
23.Nd3-e5 Rf8-e8 24.Bc1d2 h7-h6 25.Kf2-g3 Re8-e6 26.Rh1h2 Nc7-b5
27.g4-g5 h6xg5 28.Rb1h1 Kg8-f8 29.Rh2-h8+ Nf6-g8 30.a3-a4 Nb5-d6
31.Bd2-c1 Nd6-c4 32.Ne5xc4 d5xc4 33.e3-e4 a7-a5 34.Bc1xg5 b6-b5 35.e4-e5
c6-c5 36.a4xb5 c5xd4 37.c3xd4 Re6-b6 38.Rh1b1 a5-a4 39.d4-d5 a4-a3
40.d5-d6 a3-a2 41.Rb1a1 Rb6xb5 42.d6-d7 Rb5-d5 43.d7-d8Q+ Rd5xd8
44.Bg5xd8 Ra8xd8 45.Ra1xa2 Kf8-f7 46.Ra2-a7+ Kf7-g6 47.Ra7-c7

Pertandingan ini diawali oleh Ganguly,Surya Shekhar dengan langkah d2-d4 yang dijawab oleh Minhazuddin,Ahmed dengan g8-f6. Partai ini menggunakan teknik Pembukaan Nimzo indian, hitam sudah kalah kualitas dan menyerah di langkah 47. (Lihat gambar pada halaman berikutnya)

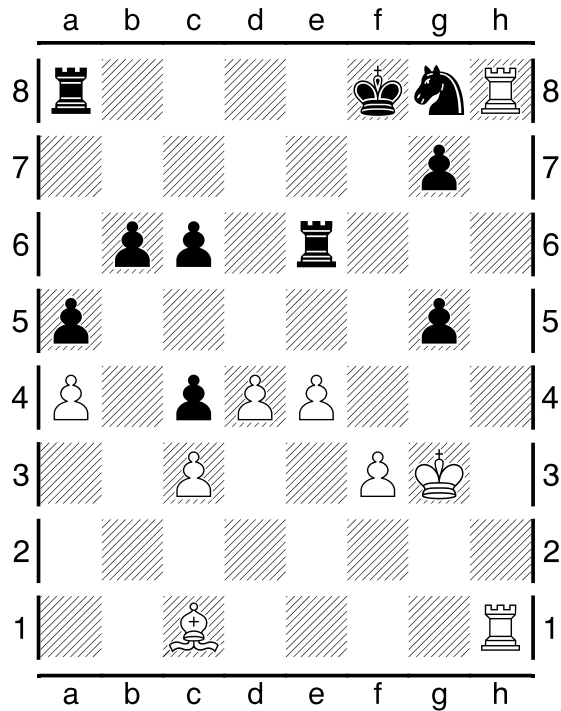
Kodisi Awal Permainan :



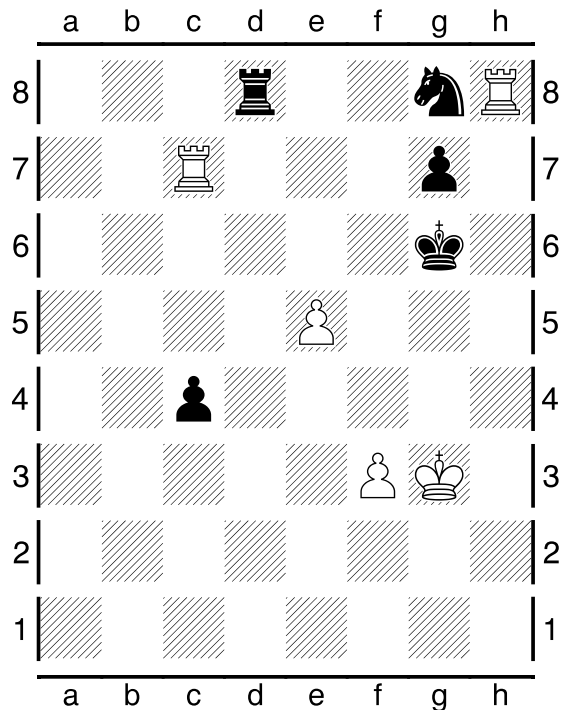
Pertengahan Permainan :



Pertengahan Permainan :



Kondisi Akhir Permainan :



Pada pertandingan (ronde ke-1) ini, dimenangkan oleh Ganguly,Surya Shekhar.