

Ganguly,Surya Shekhar (2644) Melawan Filippov,Anton (2620)

Ronde ke-5

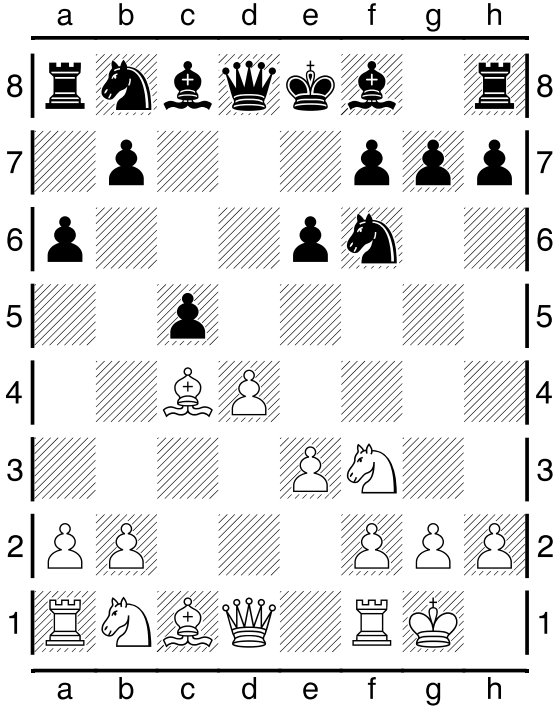
16th Asian Games Rapid Guangzhou CHN

Pertandingan antara Ganguly,Surya Shekhar dengan elorating (2644) yang menggunakan buah putih melawan Filippov,Anton dengan elorating (2620) yang menggunakan buah hitam pada ronde ke-5 yang berlangsung di 16th Asian Games Rapid Guangzhou CHN, pada tanggal 15-11-2010. Langkah - langkah selengkapnya pada pertandingan tersebut adalah sebagai berikut :

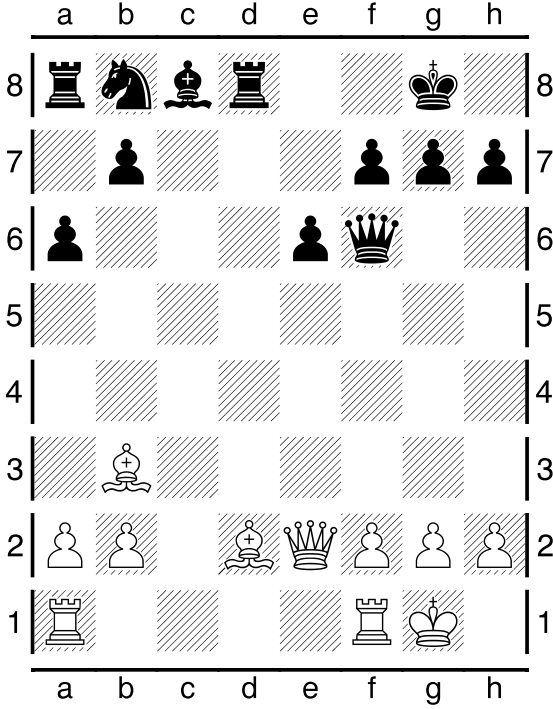
1.d2-d4 d7-d5 2.c2-c4 d5xc4 3.Ng1f3 Ng8-f6 4.e2-e3 e7-e6 5.Bf1xc4 c7-c5
6.00 a7-a6 7.Bc4-b3 Bf8-e7 8.Nb1c3 00 9.e3-e4 c5xd4 10.Nf3xd4 Qd8-c7
11.Qd1e2 Rf8-d8 12.e4-e5 Rd8xd4 13.e5xf6 Be7xf6 14.Nc3-d5 Qc7-d8
15.Nd5-c3 Qd8-c7 16.Nc3-d5 Qc7-d8 17.Nd5xf6+ Qd8xf6 18.Bc1d2 Rd4-d8
19.Bd2-c3 Qf6-e7 20.Ra1d1 Rd8-e8 21.f2-f4 Nb8-c6 22.Rd1d3 g7-g6
23.Rd3-h3 e6-e5 24.f4-f5 Bc8xf5 25.Rf1xf5 g6xf5 26.Qe2-h5 Qe7-f6
27.Qh5xh7+ Kg8-f8 28.Rh3-h6 Qf6-g7 29.Qh7xf5 Re8-e7 30.Rh6-h7 Qg7-g8
31.Qf5-h5

Pertandingan ini diawali oleh Ganguly,Surya Shekhar dengan langkah d2-d4 yang dijawab oleh Filippov,Anton dengan d7-d5. Partai ini menggunakan teknik Pembukaan Queens gambit accepted, putih menyerang pertahanan raja hitam dan mengancam petak f7 sekaligus tujuan benteng h8. (Lihat gambar pada halaman berikutnya)

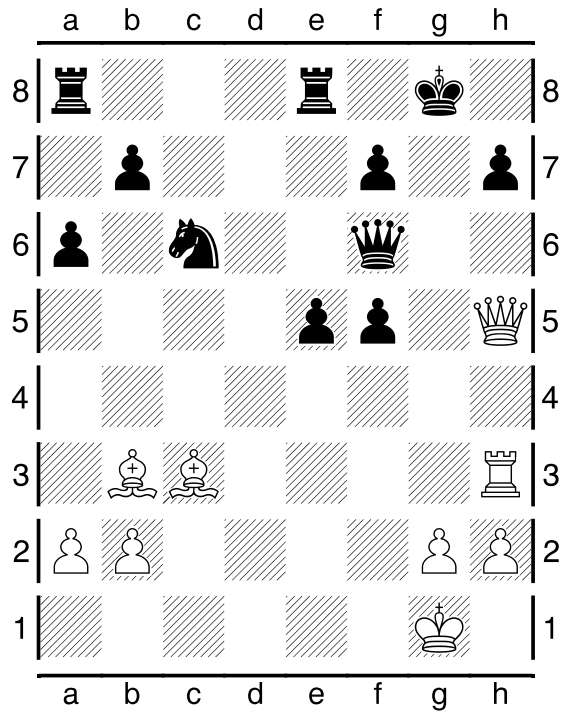
Kodisi Awal Permainan :



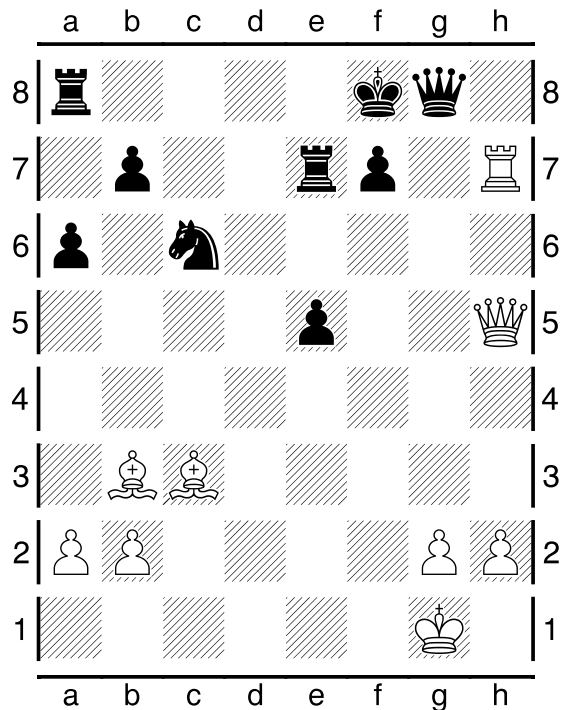
Pertengahan Permainan :



Pertengahan Permainan :



Kondisi Akhir Permainan :



Pada pertandingan (ronde ke-5) ini, dimenangkan oleh Ganguly,Surya Shekhar.