

Filin,Evgeny (1716) Melawan Dushin,N (2064)

Ronde ke-4

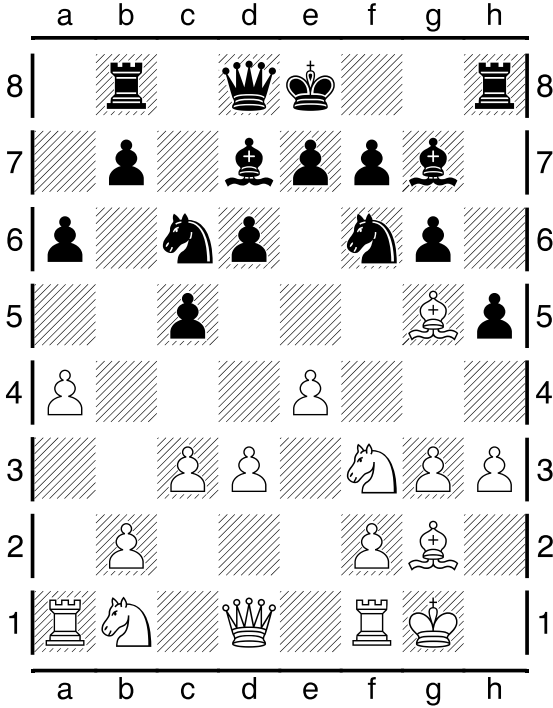
Chigorin Mem Classic Open St Petersburg RUS

Pertandingan antara Filin,Evgeny dengan elorating (1716) yang menggunakan buah putih melawan Dushin,N dengan elorating (2064) yang menggunakan buah hitam pada ronde ke-4 yang berlangsung di Chigorin Mem Classic Open St Petersburg RUS, pada tanggal 31-10-2010. Langkah - langkah selengkapnya pada pertandingan tersebut adalah sebagai berikut :

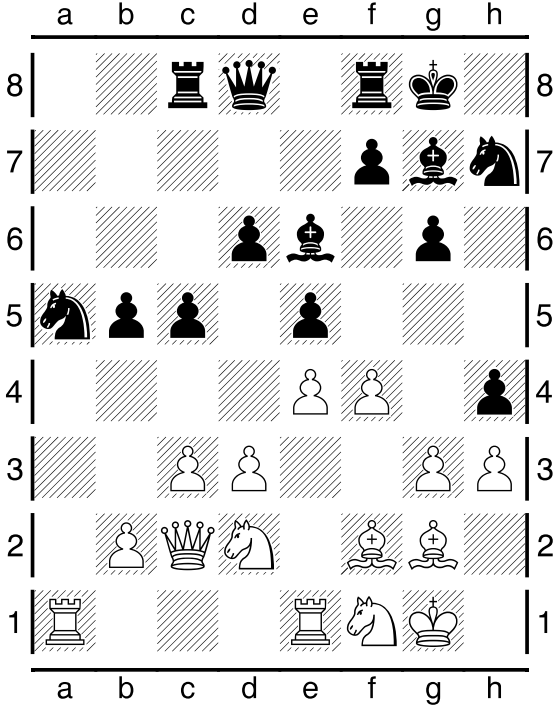
1.e2-e4 c7-c5 2.Ng1f3 a7-a6 3.d2-d3 g7-g6 4.g2-g3 Bf8-g7 5.Bf1g2 d7-d6
6.00 Nb8-c6 7.c2-c3 h7-h5 8.h2-h3 Bc8-d7 9.a2-a4 Ra8-b8 10.Bc1g5 Ng8-f6
11.Nb1d2 b7-b5 12.a4xb5 a6xb5 13.Rf1e1 Nf6-h7 14.Bg5-e3 e7-e5
15.Nd2-f1 00 16.Qd1d2 Nc6-a5 17.Qd2-c2 Bd7-e6 18.Nf3-d2 Rb8-a8
19.f2-f4 Ra8-c8 20.Be3-f2 h5-h4 21.Nf1e3 h4xg3 22.Bf2xg3 e5xf4 23.Bg3xf4
Na5-c6 24.Nd2-f3 Nc6-e5 25.Kg1h2 Ne5xf3+ 26.Bg2xf3 Qd8-f6 27.Kh2-g3
Nh7-g5 28.Ne3-g4 Qf6-e7 29.Bf3-g2 Be6xg4 30.h3xg4 Bg7-e5 31.Qc2-d2
Rc8-a8 32.d3-d4 c5xd4 33.c3xd4 Ra8xa1 34.Re1xa1 Be5xf4+ 35.Qd2xf4 f7-f6
36.Ra1a5 Rf8-b8 37.Ra5-a6 Ng5-f7 38.e4-e5

Pertandingan ini diawali oleh Filin,Evgeny dengan langkah e2-e4 yang dijawab oleh Dushin,N dengan c7-c5. Partai ini menggunakan teknik Pembukaan sicilian varian kelly . terjadi draw krna kurang ada serangan yg bagus untuk penyerangan. (Lihat gambar pada halaman berikutnya)

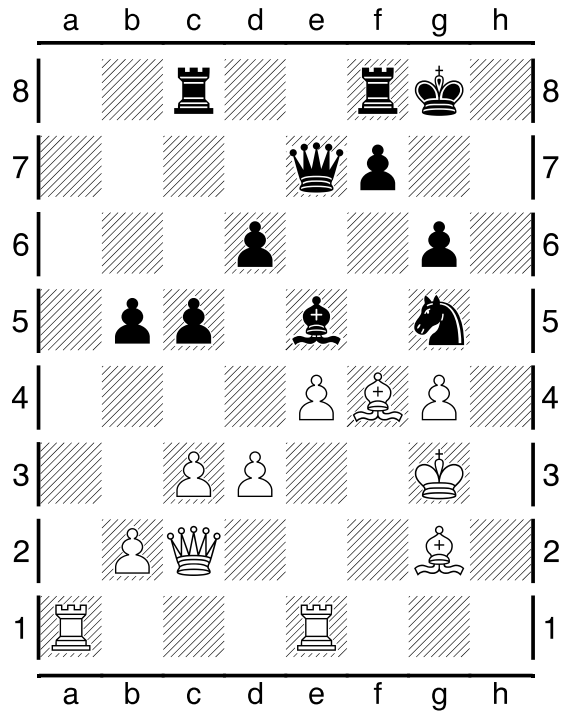
Kodisi Awal Permainan :



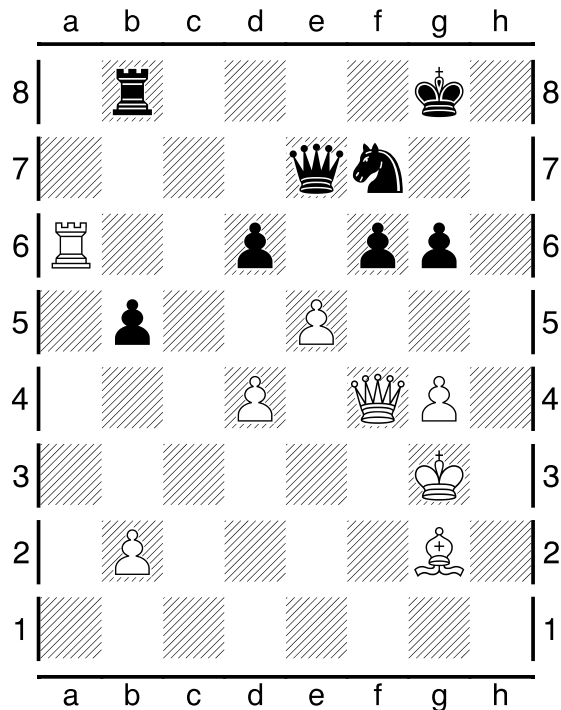
Pertengahan Permainan :



Pertengahan Permainan :



Kondisi Akhir Permainan :



Pada pertandingan (ronde ke-4) ini, dimenangkan oleh Filin, Evgeny.