

Enkhtuul,Altanulzii (2121) Melawan Sukandar,Irine Kharisma (2382)

Ronde ke-6

16th Asian Games Rapid Women Guangzhou CHN

Pertandingan antara Enkhtuul,Altanulzii dengan elorating (2121) yang menggunakan buah putih melawan Sukandar,Irine Kharisma dengan elorating (2382) yang menggunakan buah hitam pada ronde ke-6 yang berlangsung di 16th Asian Games Rapid Women Guangzhou CHN, pada tanggal 15-11-2010. Langkah - langkah selengkapnya pada pertandingan tersebut adalah sebagai berikut :

1.Ng1f3 Ng8-f6 2.g2-g3 d7-d5 3.c2-c4 c7-c6 4.c4xd5 c6xd5 5.Bf1g2 Nb8-c6
6.00 e7-e5 7.d2-d3 Bf8-e7 8.a2-a3 00 9.b2-b4 a7-a6 10.Bc1b2 d5-d4
11.Nb1d2 Bc8-e6 12.Ra1c1 Be6-d5 13.Nd2-c4 Nf6-d7 14.e2-e4 Bd5-e6
15.Nf3-e1 Be6-d5 16.Ne1f3 Bd5-e6 17.Nf3-e1 Ra8-c8 18.Ne1f3 Rc8-a8
19.Nf3-e1 Ra8-c8 20.f2-f4 e5xf4 21.g3xf4 b7-b5 22.Nc4-d2 Nd7-b6 23.f4-f5
Be6-d7 24.Nd2-b3 Nb6-a4 25.Qd1e2 Na4-b6 26.Qe2-d1 Nb6-a4 27.Qd1e2
Be7-g5 28.Rc1c2 Na4xb2 29.Rc2xb2 Nc6-e5 30.Nb3-c5 Bd7-c6 31.Kg1h1
a6-a5 32.h2-h3 a5xb4 33.a3xb4 Rc8-a8 34.Ne1f3 Bg5-f6 35.Rb2-c2 Qd8-d6
36.Qe2-f2 Ne5xf3 37.Bg2xf3 Ra8-a3 38.Qf2-g2 Bf6-e5 39.Rf1c1 Rf8-a8
40.Qg2-f1 Qd6-h6 41.Bf3-g2 Qh6-g5 42.Bg2-f3 Be5-f4 43.Rc1b1 Ra3-a2
44.Rc2-b2 Qg5-g3 45.Nc5-b3 Qg3-g5 46.Nb3-c5 Qg5-g3 47.Nc5-b3 Bf4-e5
48.Nb3-a5 Ra2xb2 49.Rb1xb2 Bc6-d7 50.Bf3-g4 Ra8-c8 51.Rb2-g2 Qg3-e3
52.Na5-b3 Rc8-c3 53.Rg2-e2 Qe3xd3 54.Nb3-c5 Qd3-c4 55.Nc5xd7 Rc3-c1
56.Re2-e1 Qc4xf1+ 57.Re1xf1 Rc1xf1+ 58.Kh1g2 Rf1b1 59.Nd7xe5 Rb1xb4
60.Kg2-f2 Rb4-b3 61.Ne5-f3 Rb3-b2+ 62.Kf2-e1 d4-d3 63.Nf3-e5 d3-d2+
64.Ke1d1 Rb2-a2 65.Bg4-e2 b5-b4 66.Be2-c4 Ra2-a4 67.Ne5xf7 Kg8-f8
68.Nf7-g5 Ra4-a3 69.Kd1xd2 Ra3-c3 70.Bc4-d5 h7-h6 71.Ng5-e6+ Kf8-e7
72.Ne6-d4 Ke7-f6 73.h3-h4 Rc3-h3 74.Nd4-c6 b4-b3 75.Nc6-d4 b3-b2
76.Kd2-c2 Rh3-h2+ 77.Kc2-b1 Rh2xh4 78.Kb1xb2 Rh4-h3 79.Nd4-e6 Rh3-g3
80.Ne6-f4 Kf6-e5 81.Nf4-g6+ Ke5-f6 82.Kb2-c2 h6-h5 83.Kc2-d2 Kf6-g5
84.Kd2-e2 h5-h4 85.Ke2-f2 Rg3-c3 86.Kf2-g2 Rc3-c2+ 87.Kg2-h3 Rc2-c3+
88.Kh3-g2 Rc3-c2+ 89.Kg2-h3 Rc2-c3+ 90.Kh3-g2 Rc3-c2+ 91.Kg2-h3

Pertandingan ini diawali oleh Enkhtuul,Altanulzii dengan langkah g1f3 yang dijawab oleh Sukandar,Irine Kharisma dengan g8-f6. Partai ini menggunakan teknik Pembukaan Reti, raja putih tidak dapat melewati baris 4 sehingga tidak dapat memenangkan permainan. (Lihat gambar pada halaman berikutnya)

Analisis Partai Catur

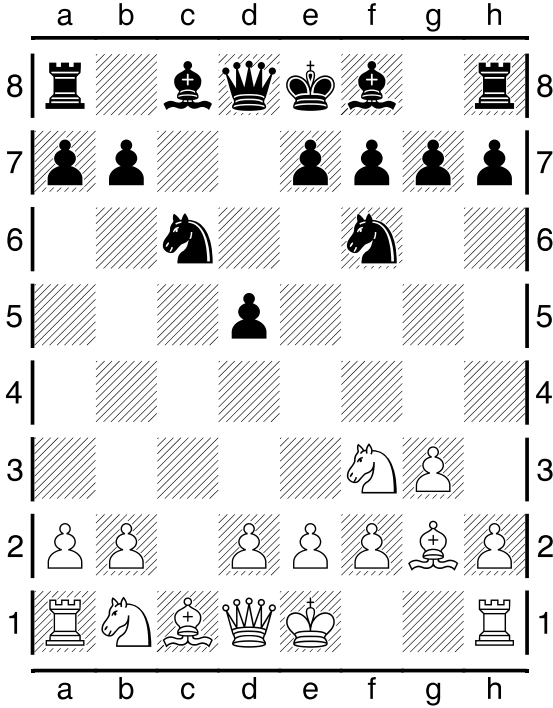
Pusat Studi Sistem Intelijen

Universitas Gunadarma

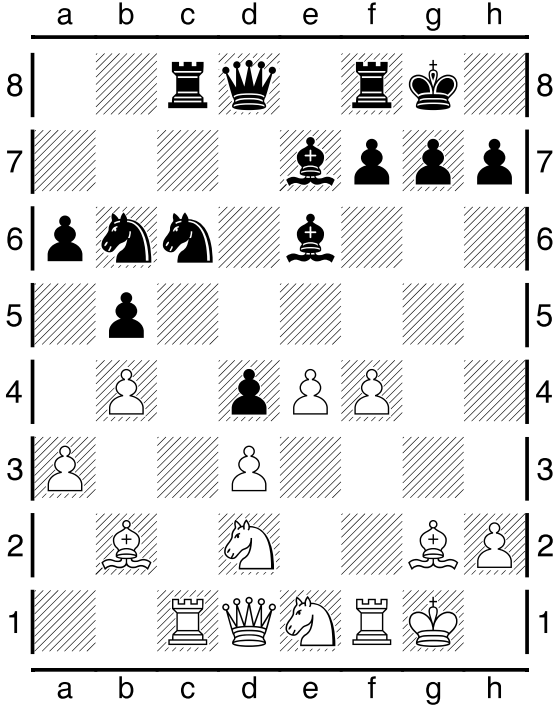
<http://chess.gunadarma.ac.id>

<http://www.gunadarma.ac.id>

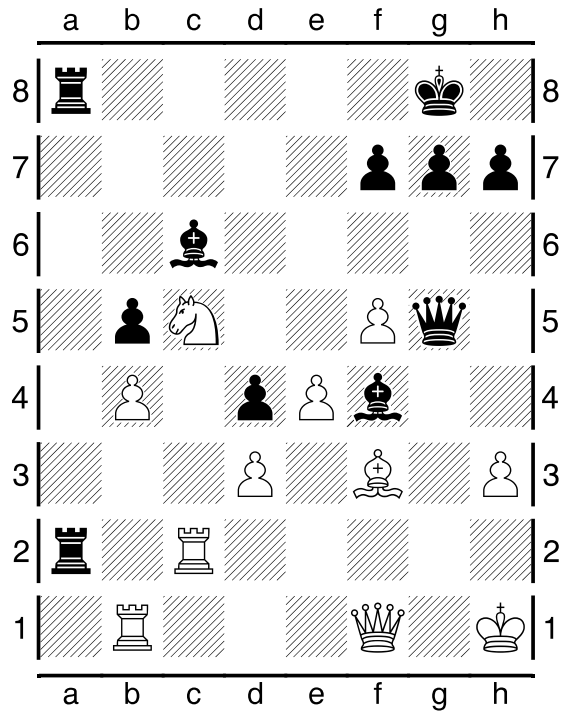
Kodisi Awal Permainan :



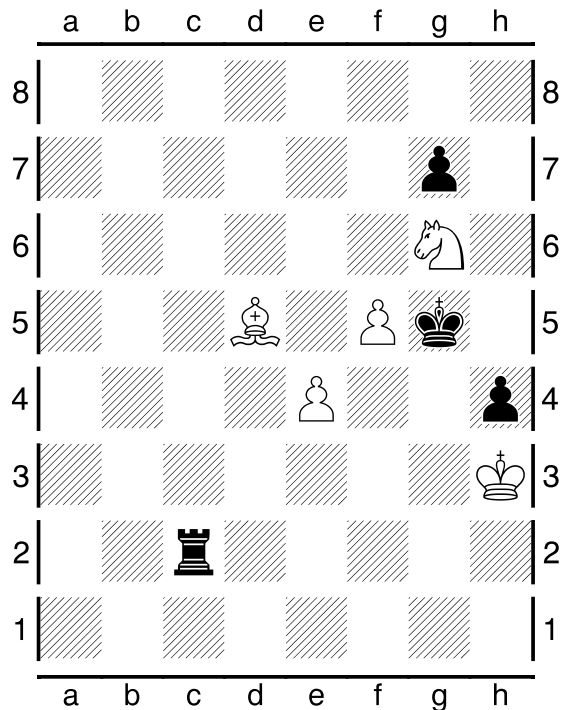
Pertengahan Permainan :



Pertengahan Permainan :



Kondisi Akhir Permainan :



Pada pertandingan (ronde ke-6) ini, dimenangkan oleh Enkhtuul,Altanulzii.