

Enkhtuul,Altanulzii (2121) Melawan Muminova,Nafisa (2360)

Ronde ke-2

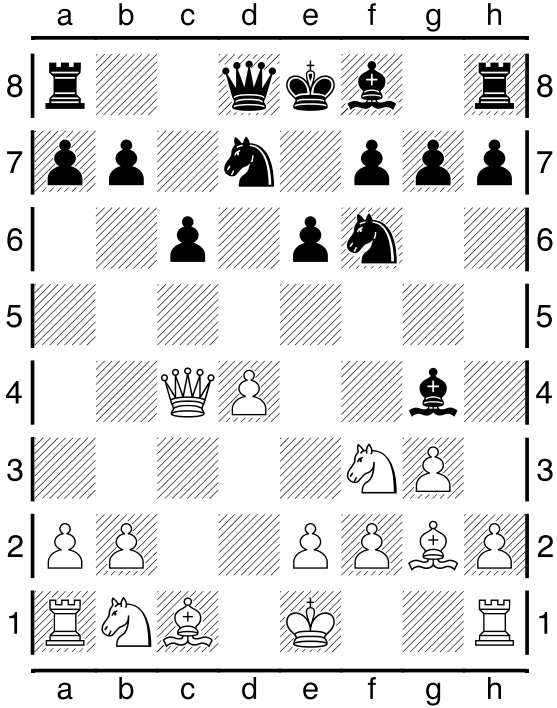
16th Asian Games Rapid Women Guangzhou CHN

Pertandingan antara Enkhtuul,Altanulzii dengan elorating (2121) yang menggunakan buah putih melawan Muminova,Nafisa dengan elorating (2360) yang menggunakan buah hitam pada ronde ke-2 yang berlangsung di 16th Asian Games Rapid Women Guangzhou CHN, pada tanggal 13-11-2010. Langkah-langkah selengkapnya pada pertandingan tersebut adalah sebagai berikut :

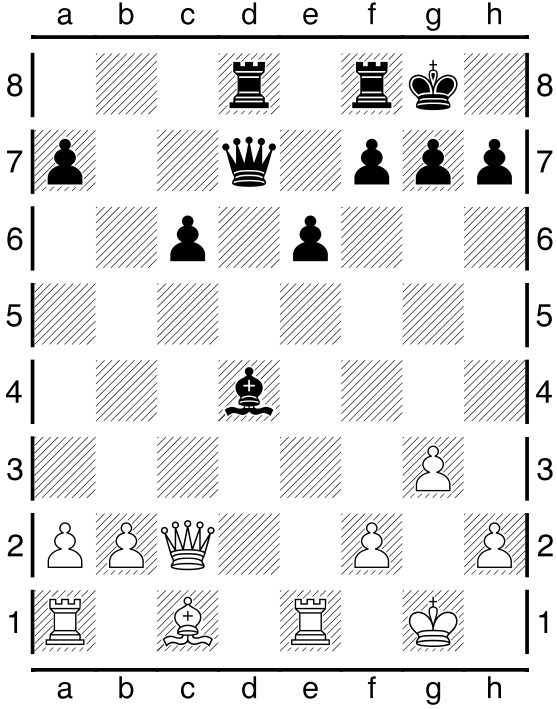
1.Nf3 d5 2.g3 Bg4 3.Bg2 Nd7 4.c4 dxc4 5.Qa4 c6 6.Qxc4 Ngf6 7.d4 e6 8.Ne5 Bf5 9.Nxd7 Qxd7 10.Nc3 Rd8 11.e3 Be7 12.00 00 13.e4 Bg6 14.Rd1 b5 15.Qe2 b4 16.e5 bxc3 17.exf6 c2 18.Re1 Bxf6 19.Be4 Bxe4 20.Qxe4 Bxd4 21.Qxc2 c5 22.Be3 Rb8 23.Rab1 Rfd8 24.Red1 Qb7 25.b4 Bxe3 26.Rxd8+ Rxd8 27.bxc5 Qf3 28.fxe3 Qxe3+ 29.Kf1 g6 30.Rb3 Qe5 31.c6 Rc8 32.Rc3 Qf5+ 33.Qxf5 gxf5 34.Kf2 Kf8 35.Ke3 Ke7 36.Kf4 f6 37.Rb3 Kd6 38.Ra3 Rc7 39.Ra6 Kd5 40.a3 Kc5 41.a4 Kb4 42.h3 h6 43.g4 fxg4 44.hxg4 Kc5 45.Ke4 Kd6 46.Kf4 Kd5 47.Kf3 e5 48.Ke3 h5 49.gxh5 f5 50.Ra5+ Kd6 51.h6 Rh7 52.Ra6 Rc7 53.h7 Rxh7 54.c7+ Kd7 55.Rxa7 Rh3+ 56.Ke2 f4 57.Kf2 e4 58.c8Q+ Kxc8 59.Rf7 f3 60.a5 Rh2+ 61.Kf1 Kb8 62.Rf4 Re2 63.Rf7 Ka8 64.Kg1 Ra2 65.Rf4 Ra4 66.Kf1 Kb7 67.Rf5 Ka6 68.Re5 Ra1+ 69.Kf2 Ra2+ 70.Kf1 Re2 71.Kg1 Rg2+ 72.Kf1 Re2 73.Kg1 Ka7 74.Kf1 e3 75.Re7+ Ka6 76.Re5 Rf2+ 77.Ke1

Pertandingan ini diawali oleh Enkhtuul,Altanulzii dengan langkah Nf3 yang dijawab oleh Muminova,Nafisa dengan d5. Partai ini menggunakan teknik Pembukaan Reti , walaupun hitam unggul 1 pion tetapi akhirnya pion itu dapat dimakan oleh benteng putih.. (Lihat gambar pada halaman berikutnya)

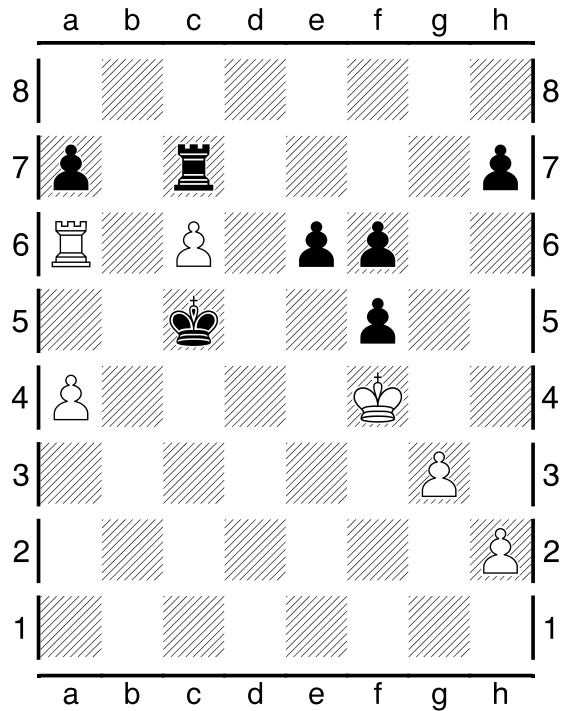
Kodisi Awal Permainan :



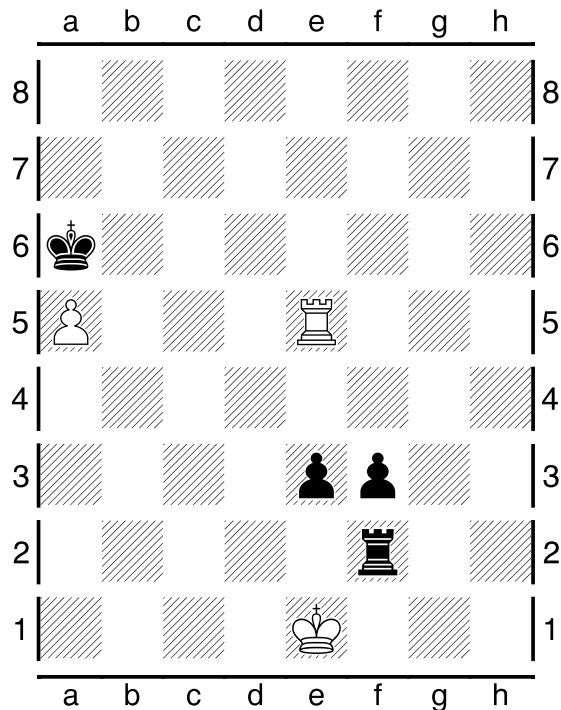
Pertengahan Permainan :



Pertengahan Permainan :



Kondisi Akhir Permainan :



Pada pertandingan (ronde ke-2) ini, dimenangkan oleh Enkhtuul,Altanulzii.