

Enkhtuul,Altanulzii (2121) Melawan Dauletova,Gulmira (2263)

Ronde ke-8

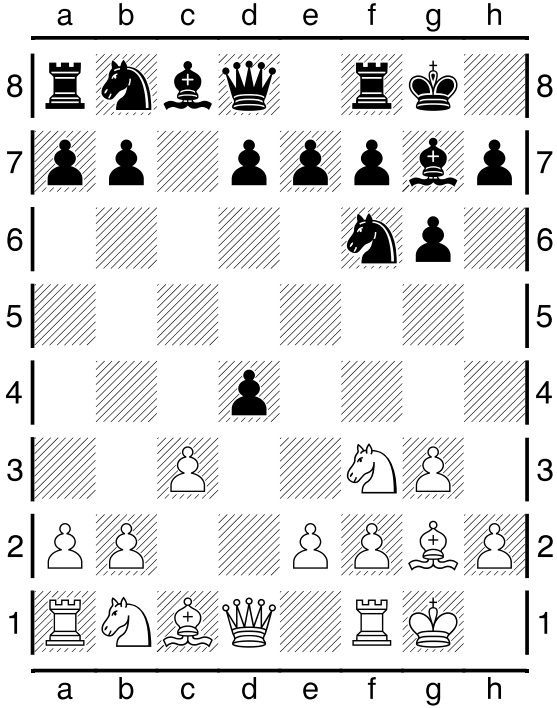
16th Asian Games Rapid Women Guangzhou CHN

Pertandingan antara Enkhtuul,Altanulzii dengan elorating (2121) yang menggunakan buah putih melawan Dauletova,Gulmira dengan elorating (2263) yang menggunakan buah hitam pada ronde ke-8 yang berlangsung di 16th Asian Games Rapid Women Guangzhou CHN, pada tanggal 16-11-2010. Langkah - langkah selengkapnya pada pertandingan tersebut adalah sebagai berikut :

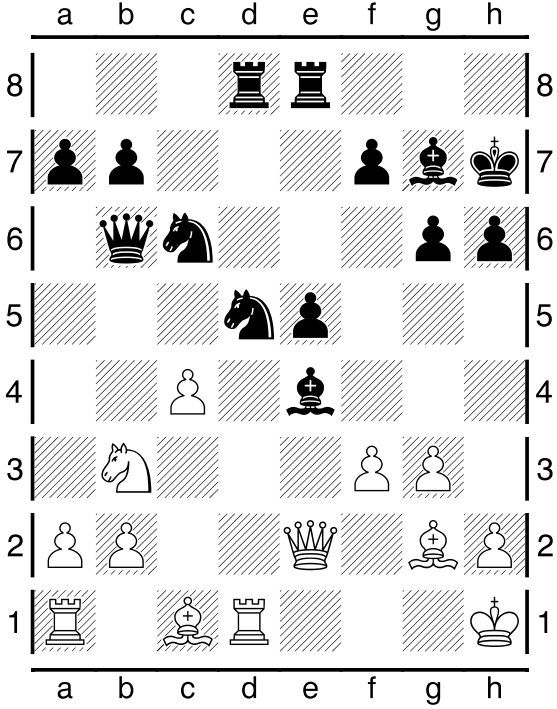
1.Nf3 Nf6 2.g3 g6 3.Bg2 Bg7 4.00 00 5.c3 c5 6.d4 cxd4 7.Nxd4 d5 8.Nd2 e5
9.N4b3 Nc6 10.e4 Bg4 11.f3 Be6 12.exd5 Nxd5 13.Ne4 Qb6+ 14.Kh1 Rad8
15.Qe2 h6 16.Nec5 Bf5 17.Rd1 Rfe8 18.Ne4 Kh7 19.c4 Bxe4 20.fxe4 Ndb4
21.Be3 Nd4 22.Bxd4 exd4 23.c5 Qe6 24.Qb5 Nc2 25.Rac1 Ne3 26.Re1 Re7
27.c6 bxc6 28.Rxc6 Qg4 29.Qd3 Nxc2 30.Kxg2 Rde8 31.h3 Qd7 32.Rc4 Qb7
33.Nd2 f5 34.Kf3 Rf8 35.Kg2 fxe4 36.Nxe4 Rfe8 37.Kf3 Rf8+ 38.Kg2 Rfe8
39.Kf3 Rf8+ 40.Kg2 Rfe8 41.Kf3 Qd5 42.Rc5 Qxa2 43.Re2 Qa1 44.Kg2 Rb8
45.Ng5+ hxg5 46.Rxe7 Rxb2+ 47.Re2 Rxe2+ 48.Qxe2 Qa3 49.Rxg5 Qd6
50.Qe4 Qf6

Pertandingan ini diawali oleh Enkhtuul,Altanulzii dengan langkah f3 yang dijawab oleh Dauletova,Gulmira dengan f6. Partai ini menggunakan teknik Pembukaan Reti, hitam menyerah karena hitam kalah sudah kalah kualitas. (Lihat gambar pada halaman berikutnya)

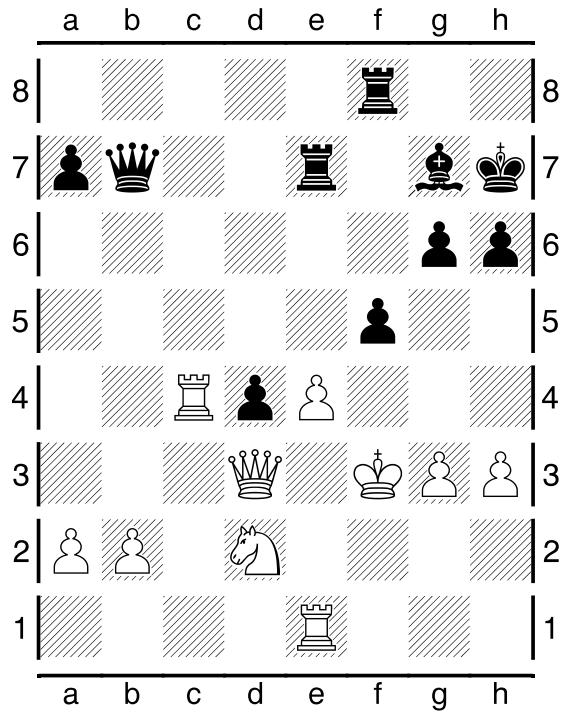
Kodisi Awal Permainan :



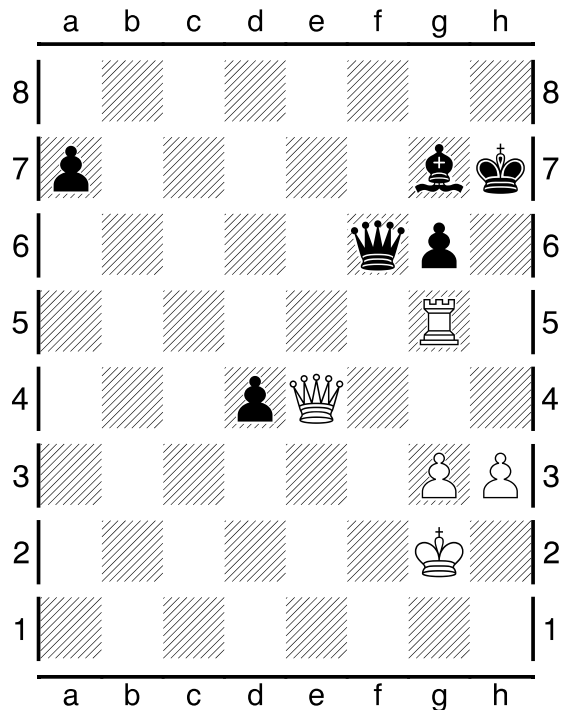
Pertengahan Permainan :



Pertengahan Permainan :



Kondisi Akhir Permainan :



Pada pertandingan (ronde ke-8) ini, dimenangkan oleh Enkhtuul,Altanulzii.