

Enkhtuul,Altanulzii (2121) Melawan Bakri,Alia Anin Azwa (1953)

Ronde ke-4

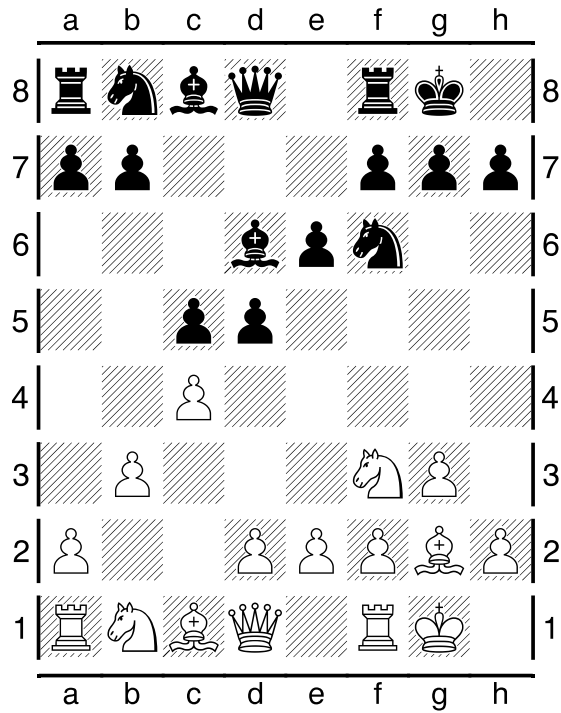
16th Asian Games Rapid Women Guangzhou CHN

Pertandingan antara Enkhtuul,Altanulzii dengan elorating (2121) yang menggunakan buah putih melawan Bakri,Alia Anin Azwa dengan elorating (1953) yang menggunakan buah hitam pada ronde ke-4 yang berlangsung di 16th Asian Games Rapid Women Guangzhou CHN, pada tanggal 14-11-2010. Langkah - langkah selengkapnya pada pertandingan tersebut adalah sebagai berikut :

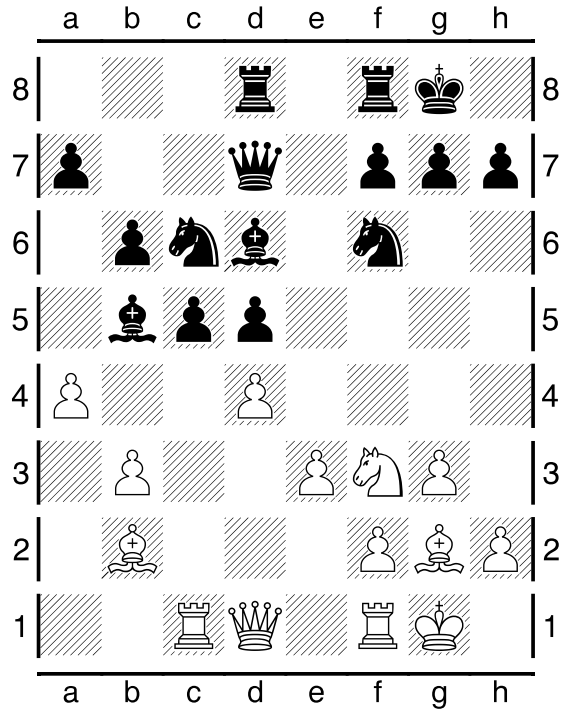
1.Ng1f3 d7-d5 2.c2-c4 e7-e6 3.g2-g3 Ng8-f6 4.Bf1g2 Bf8-d6 5.00 00
6.b2-b3 c7-c5 7.e2-e3 Nb8-c6 8.Bc1b2 b7-b6 9.c4xd5 e6xd5 10.d2-d4 Bc8-b7
11.Nb1c3 Qd8-d7 12.Ra1c1 Ra8-d8 13.Nc3-b5 Bb7-a6 14.a2-a4 Ba6xb5
15.a4xb5 Nc6-e7 16.d4xc5 Bd6xc5 17.Bb2xf6 g7xf6 18.Nf3-d4 Kg8-g7
19.Nd4-c6 Ne7xc6 20.b5xc6 Qd7-d6 21.Qd1g4+ Kg7-h8 22.Rf1d1 Qd6-e6
23.Qg4-a4 a7-a5 24.Bg2-f3 Rd8-d6 25.Qa4-f4 f6-f5 26.Rd1d3 Qe6-f6
27.Bf3xd5 Rf8-d8 28.Rc1d1

Pertandingan ini diawali oleh Enkhtuul,Altanulzii dengan langkah g1f3 yang dijawab oleh Bakri,Alia Anin Azwa dengan d7-d5. Partai ini menggunakan teknik Pembukaan English, putih menang karena unggul 1 buah bebas c. (Lihat gambar pada halaman berikutnya)

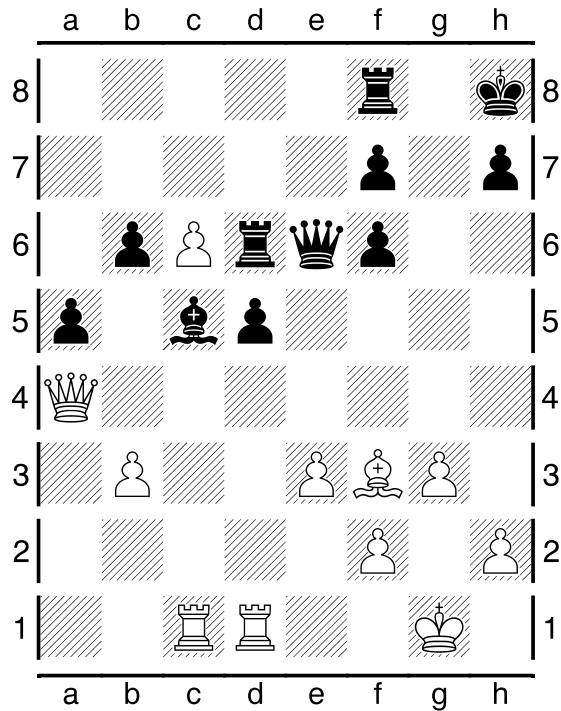
Kodisi Awal Permainan :



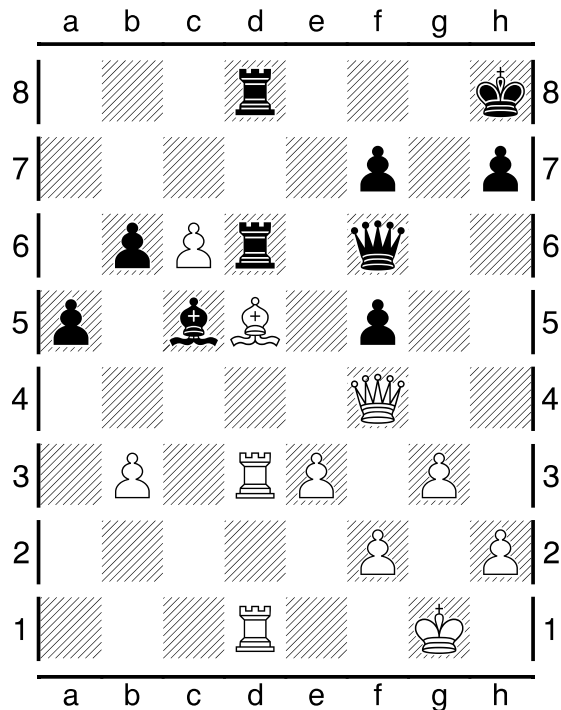
Pertengahan Permainan :



Pertengahan Permainan :



Kondisi Akhir Permainan :



Pada pertandingan (ronde ke-4) ini, dimenangkan oleh Enkhtuul,Altanulzii.