

## **Ebtsam,Adee Melawan Sultana,Sharmin Shirin (1998)**

### **Ronde ke-1**

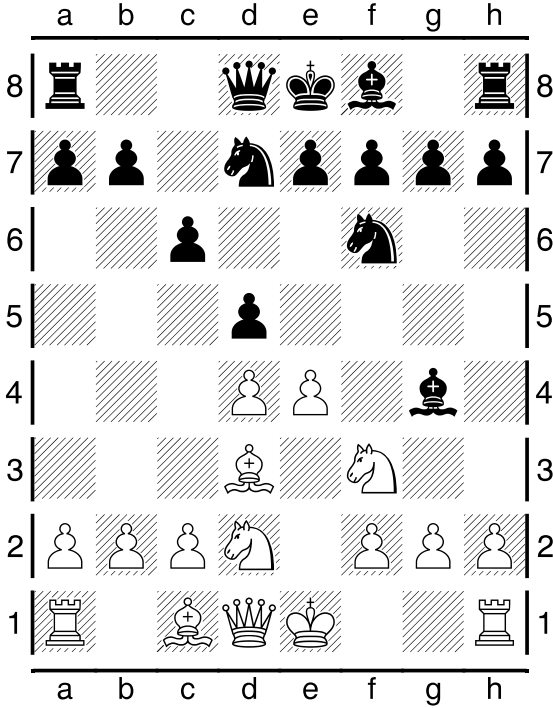
16th Asian Games Team Women Guangzhou CHN

Pertandingan antara Ebtsam,Adee yang menggunakan buah putih melawan Sultana,Sharmin Shirin dengan elorating (1998) yang menggunakan buah hitam pada ronde ke-1 yang berlangsung di 16th Asian Games Team Women Guangzhou CHN, pada tanggal 18-11-2010. Langkah - langkah selengkapnya pada pertandingan tersebut adalah sebagai berikut :

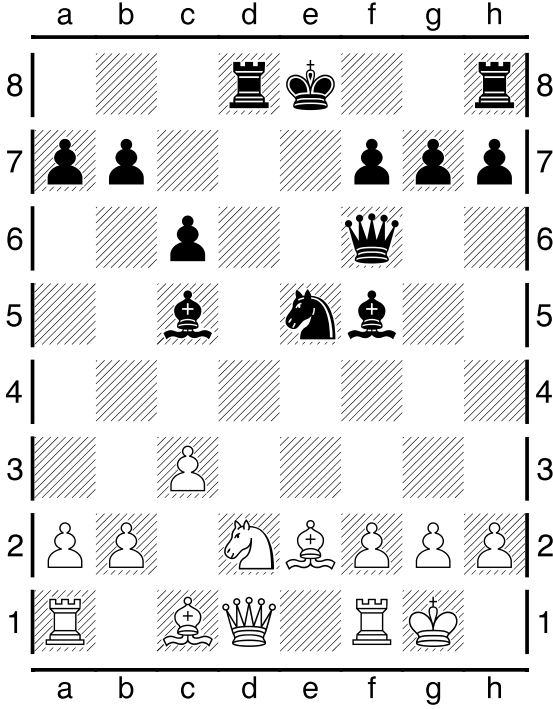
1.d4 d5 2.Nf3 Nf6 3.e3 c6 4.Bd3 Bg4 5.Nbd2 Nbd7 6.e4 dxe4 7.Nxe4 e5  
8.Nxf6+ Qxf6 9.dxe5 Nxe5 10.Be2 Rd8 11.Nd2 Bc5 12.00 Bf5 13.c3 00  
14.Qb3 Qg6 15.Nf3 Be4 16.c4 Bxf3 17.Bxf3 Rd3 18.Qc2 Nxf3+ 19.Kh1 Ne5  
20.Kg1 Nf3+ 21.Kh1 Nxe2 22.Kxe2 Rh3+ 23.gxe3 Bf6+ 24.Kh1 Qxc2

Pertandingan ini diawali oleh Ebtsam,Adee dengan langkah d4 yang dijawab oleh Sultana,Sharmin Shirin dengan d5. Partai ini menggunakan teknik Pembukaan Colle System , putih menyerah karena putih sudah kalah materi yaitu satu benteng putih melawan satu menteri hitam. (Lihat gambar pada halaman berikutnya)

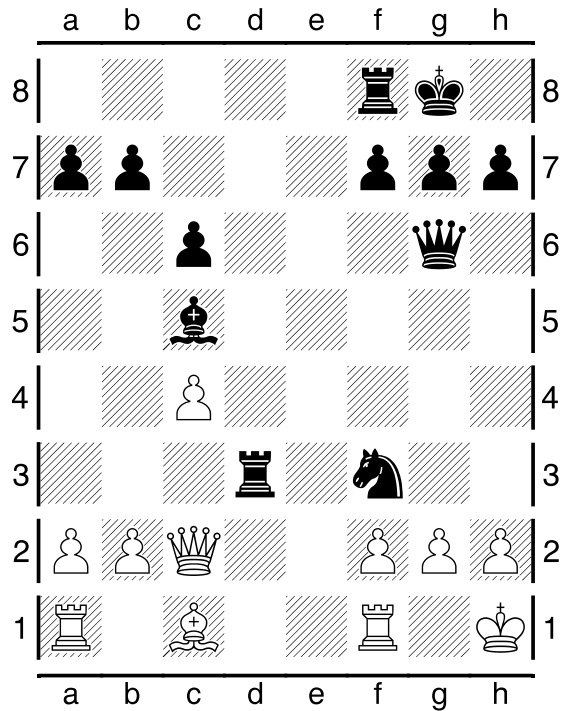
Kodisi Awal Permainan :



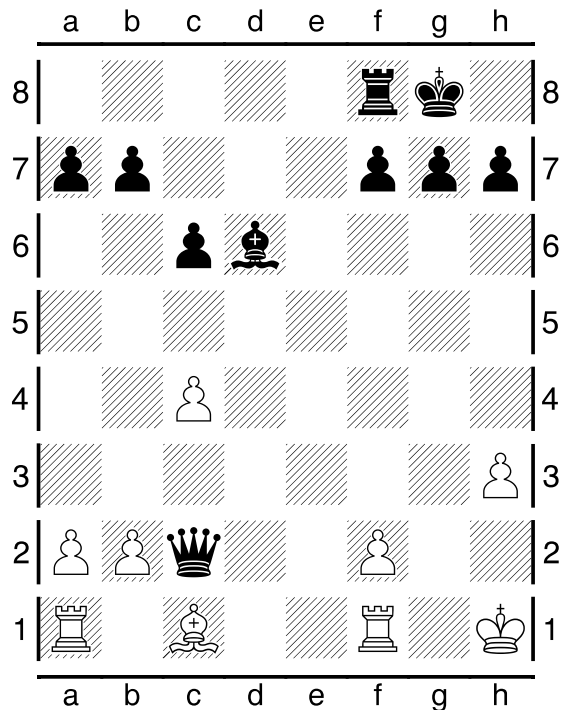
Pertengahan Permainan :



Pertengahan Permainan :



Kondisi Akhir Permainan :



Pada pertandingan (ronde ke-1) ini, dimenangkan oleh Sultana,Sharmin Shirin .