

## **Dushin,N (2064) Melawan Slizhevsky,A (2446)**

### **Ronde ke-1**

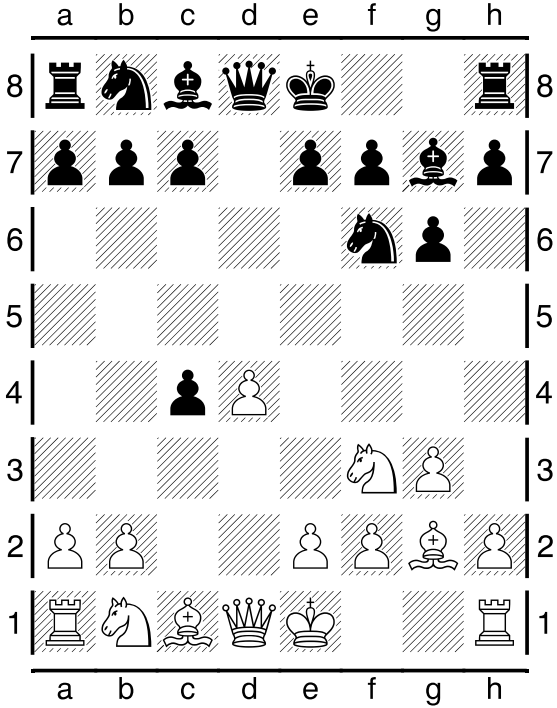
Chigorin Mem Classic Open St Petersburg RUS

Pertandingan antara Dushin,N dengan elorating (2064) yang menggunakan buah putih melawan Slizhevsky,A dengan elorating (2446) yang menggunakan buah hitam pada ronde ke-1 yang berlangsung di Chigorin Mem Classic Open St Petersburg RUS, pada tanggal 28-10-2010. Langkah - langkah selengkapnya pada pertandingan tersebut adalah sebagai berikut :

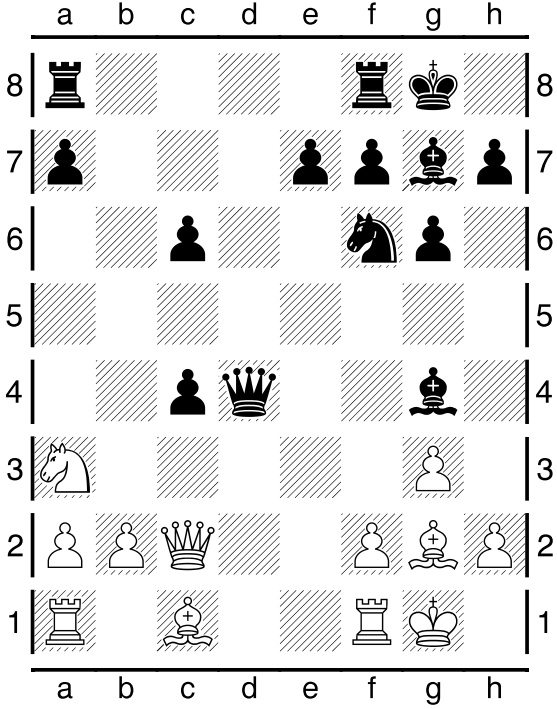
1.d4 Nf6 2.Nf3 g6 3.g3 Bg7 4.Bg2 d5 5.c4 dxc4 6.Ne5 c5 7.e3 cxd4 8.exd4 00  
9.00 Nc6 10.Nxc6 bxc6 11.Na3 Bg4 12.Qc2 Qxd4 13.Nxc4 Bf5 14.Rd1 Qg4  
15.Qa4 Be6 16.Bf1 Bd5 17.Qb3 Rab8 18.h3 Qe4 19.f3 Qe6 20.Qd3 Rb4 21.Nd2  
Nh5 22.g4 Ng3 23.Bg2 Qe2 24.Qxe2 Nxe2+ 25.Kf1 Nxc1 26.Raxc1 Rxb2 27.f4  
Bxg2+

Pertandingan ini diawali oleh Dushin,N dengan langkah d4 yang dijawab oleh Slizhevsky,A dengan Nf6. Partai ini menggunakan teknik Pembukaan fianchetto grunfeld , pada langkah ke 12 hitam unggul satu buah tanpa kompensasi , putih menyerah pada langkah ke 27 karena sudah kalah dua buah. (Lihat gambar pada halaman berikutnya)

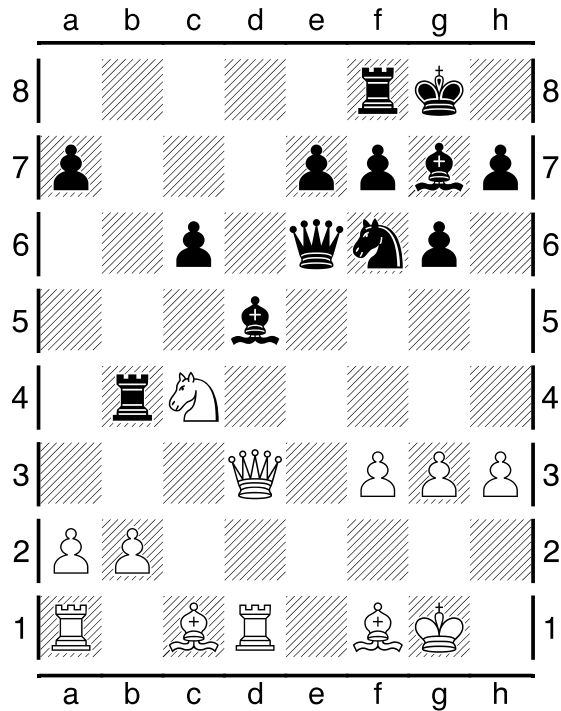
Kodisi Awal Permainan :



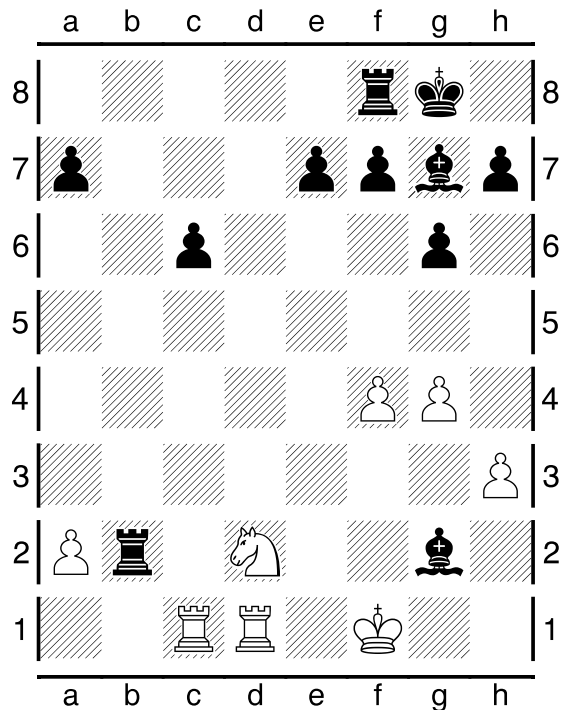
Pertengahan Permainan :



Pertengahan Permainan :



Kondisi Akhir Permainan :



Pada pertandingan (ronde ke-1) ini, dimenangkan oleh Slizhevsky,A .