

## **Dauletova,Gulmira (2263) Melawan Tuvshintugs,Batchimeg (2327)**

### **Ronde ke-7**

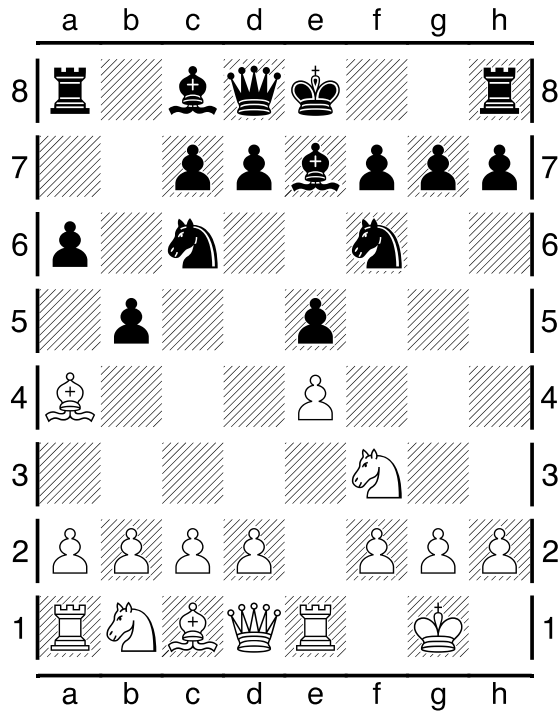
16th Asian Games Rapid Women Guangzhou CHN

Pertandingan antara Dauletova,Gulmira dengan elorating (2263) yang menggunakan buah putih melawan Tuvshintugs,Batchimeg dengan elorating (2327) yang menggunakan buah hitam pada ronde ke-7 yang berlangsung di 16th Asian Games Rapid Women Guangzhou CHN, pada tanggal 15-11-2010. Langkah - langkah selengkapnya pada pertandingan tersebut adalah sebagai berikut :

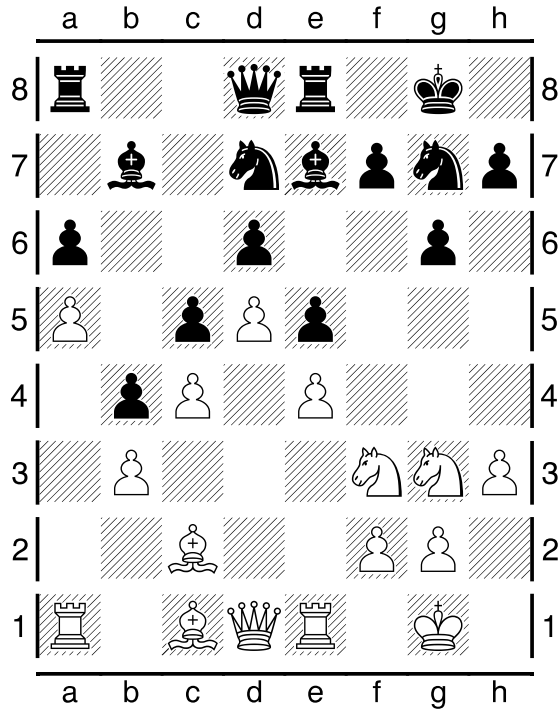
1.e4 e5 2.Nf3 Nc6 3.Bb5 a6 4.Ba4 Nf6 5.00 Be7 6.Re1 b5 7.Bb3 d6 8.c3 00  
9.h3 Nb8 10.d4 Nbd7 11.Nbd2 Bb7 12.Bc2 c5 13.b3 Re8 14.d5 g6 15.a4 Nh5  
16.c4 Qb6 17.a5 Qd8 18.Nf1 b4 19.Ng3 Ng7 20.Nh2 Nf6 21.Rf1 Bc8 22.Be3  
Ra7 23.Ra2 Nfh5 24.Ng4 Bg5 25.Nxh5 Nxh5 26.Qd2 Bxe3 27.Qxe3 Nf4  
28.Bd1 Qg5 29.Qg3 Kh8 30.Ne3 Qd8 31.Bg4 f5 32.Bf3 Rg7 33.Qh2 Rf8  
34.Kh1 Qf6 35.g3 fxe4 36.Bxe4 Nxh3 37.f3 Ng5 38.Kg2 Bh3+ 39.Qxh3 Nxh3  
40.Kxh3 Qg5 41.Ng4 h5 42.Nf2 Qe3 43.Rb2 Rxf3 44.Bxf3 Qxf3 45.Kh2 Rf7  
46.Re1 h4 47.gxh4 Rf4 48.Kg1 Rxh4 49.Ree2 g5 50.Red2 g4 51.Rd3 Qf4  
52.Kg2 Qh2+ 53.Kf1 g3 54.Ke2 g2

Pertandingan ini diawali oleh Dauletova,Gulmira dengan langkah e4 yang dijawab oleh Tuvshintugs,Batchimeg dengan e5. Partai ini menggunakan teknik Pembukaan Ruy Lopez Tertutup varian Breyen, putih menyerah karena sudah putih sudah kalah banyak materi ditambah lagi buah g hitam dapat dipromosikan. (Lihat gambar pada halaman berikutnya)

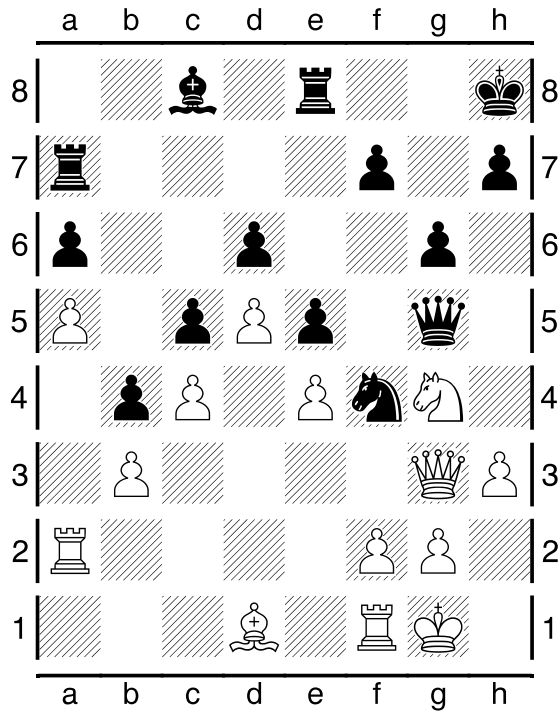
Kodisi Awal Permainan :



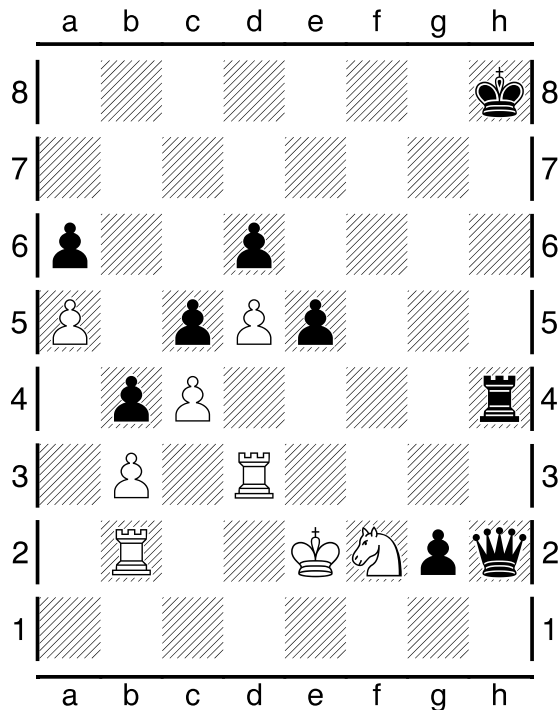
Pertengahan Permainan :



Pertengahan Permainan :



Kondisi Akhir Permainan :



Pada pertandingan (ronde ke-7) ini, dimenangkan oleh Tuvshintugs, Batchimeg .