

**Dauletova,Gulmira (2263) Melawan Al-Zarouni,Kholoud Essa
(1864)**

Ronde ke-5

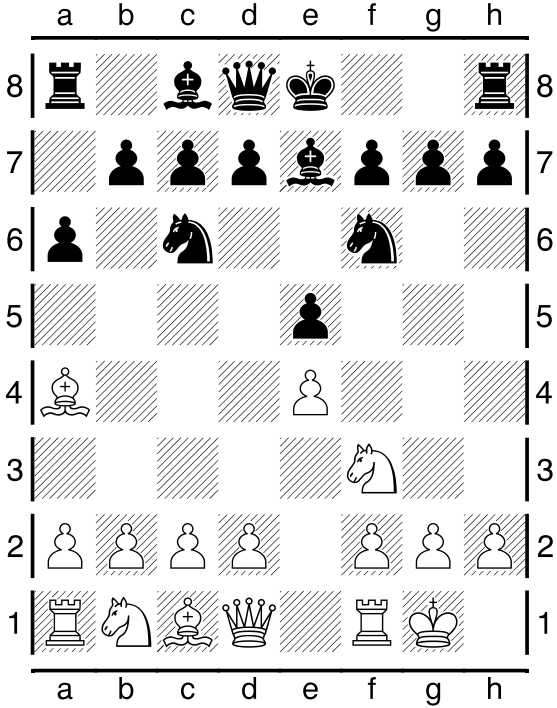
16th Asian Games Rapid Women Guangzhou CHN

Pertandingan antara Dauletova,Gulmira dengan elorating (2263) yang menggunakan buah putih melawan Al-Zarouni,Kholoud Essa dengan elorating (1864) yang menggunakan buah hitam pada ronde ke-5 yang berlangsung di 16th Asian Games Rapid Women Guangzhou CHN, pada tanggal 15-11-2010. Langkah - langkah selengkapnya pada pertandingan tersebut adalah sebagai berikut :

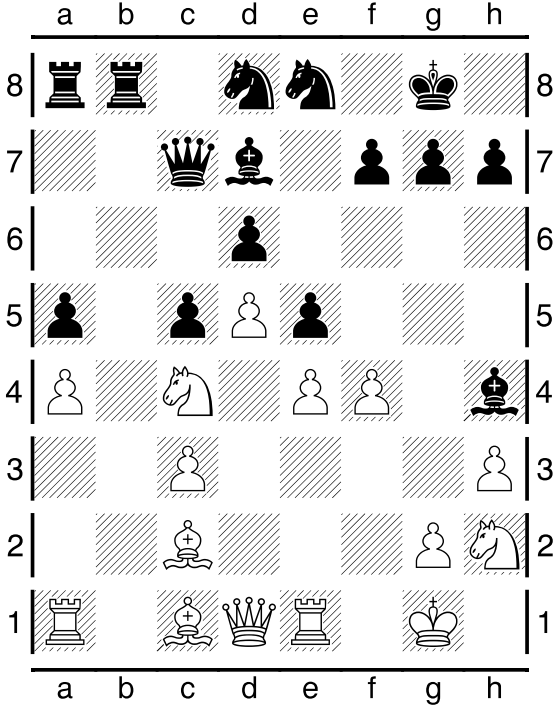
1.e2-e4 e7-e5 2.Ng1f3 Nb8-c6 3.Bf1b5 a7-a6 4.Bb5-a4 Ng8-f6 5.00 Bf8-e7
6.Rf1e1 b7-b5 7.Ba4-b3 d7-d6 8.c2-c3 00 9.h2-h3 Nc6-a5 10.Bb3-c2 c7-c5
11.d2-d4 Qd8-c7 12.d4-d5 Bc8-d7 13.b2-b3 Na5-b7 14.Nb1d2 a6-a5 15.a2-a4
b5xa4 16.b3xa4 Rf8-b8 17.Nd2-c4 Nf6-e8 18.Nf3-h2 Nb7-d8 19.f2-f4 Be7-h4
20.Re1f1 Bh4-g3 21.f4xe5 Bg3xe5 22.Qd1f3 f7-f6 23.Bc1f4 Nd8-f7
24.Nh2-g4 Be5xf4 25.Qf3xf4 Nf7-e5 26.Ng4xe5 d6xe5 27.Qf4-g3 Ne8-d6
28.Qg3-f4 Nd6-e8 29.Qf4-g3 Ne8-d6 30.Nc4-e3 Kg8-h8 31.Qg3-h4 Rb8-b2
32.Rf1f3 Nd6-c4 33.Ne3xc4 Rb2xc2 34.Qh4-e1 Qc7-b7 35.Ra1b1 Qb7-a6
36.Nc4-b6 Qa6-b7 37.Nb6-c4 Qb7-a6 38.Nc4-b6 Rc2-e2 39.Qe1f1 Bd7xa4
40.Nb6xa8 Ba4-b5 41.Na8-c7 Re2xg2+ 42.Qf1xg2

Pertandingan ini diawali oleh Dauletova,Gulmira dengan langkah e2-e4 yang dijawab oleh Al-Zarouni,Kholoud Essa dengan e7-e5. Partai ini menggunakan teknik Pembukaan Closed Ruy lopez, langkah benteng ke e2 merupakan langkah yg membawa kekalahan untuk hitam. (Lihat gambar pada halaman berikutnya)

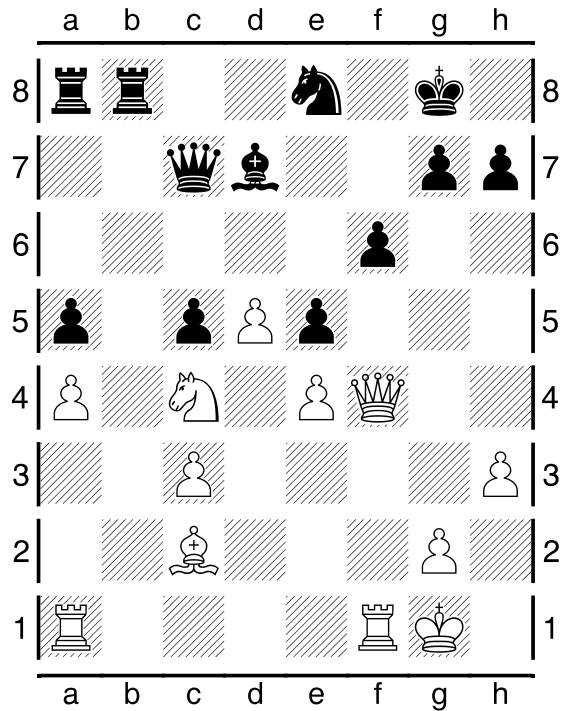
Kodisi Awal Permainan :



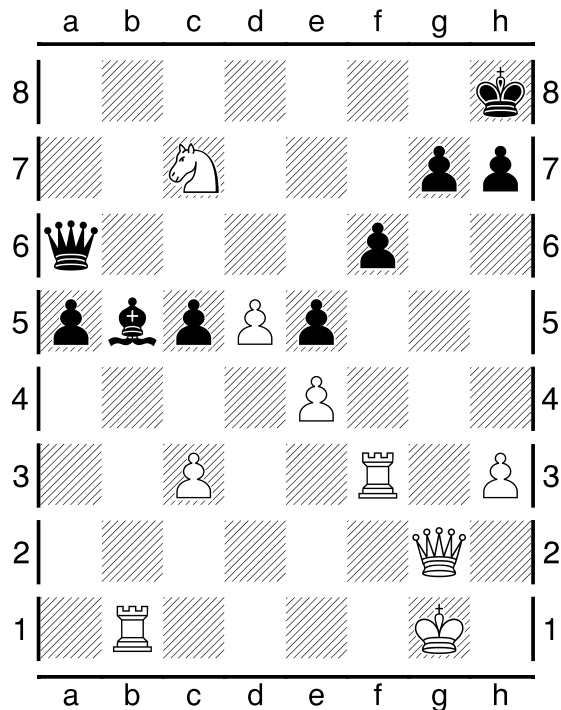
Pertengahan Permainan :



Pertengahan Permainan :



Kondisi Akhir Permainan :



Pada pertandingan (ronde ke-5) ini, dimenangkan oleh Dauletova, Gulmira.