

## **Chernobay,A (2468) Melawan Romanov,E (2598)**

### **Ronde ke-4**

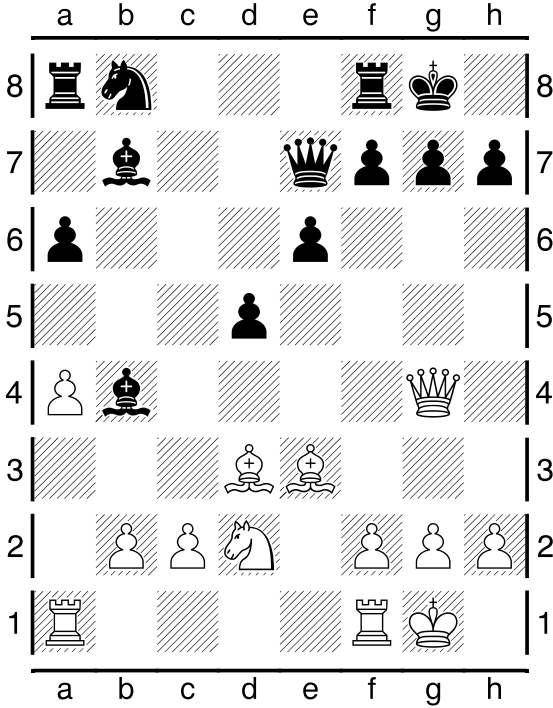
Chigorin Mem Classic Open St Petersburg RUS

Pertandingan antara Chernobay,A dengan elorating (2468) yang menggunakan buah putih melawan Romanov,E dengan elorating (2598) yang menggunakan buah hitam pada ronde ke-4 yang berlangsung di Chigorin Mem Classic Open St Petersburg RUS, pada tanggal 31-10-2010. Langkah - langkah selengkapnya pada pertandingan tersebut adalah sebagai berikut :

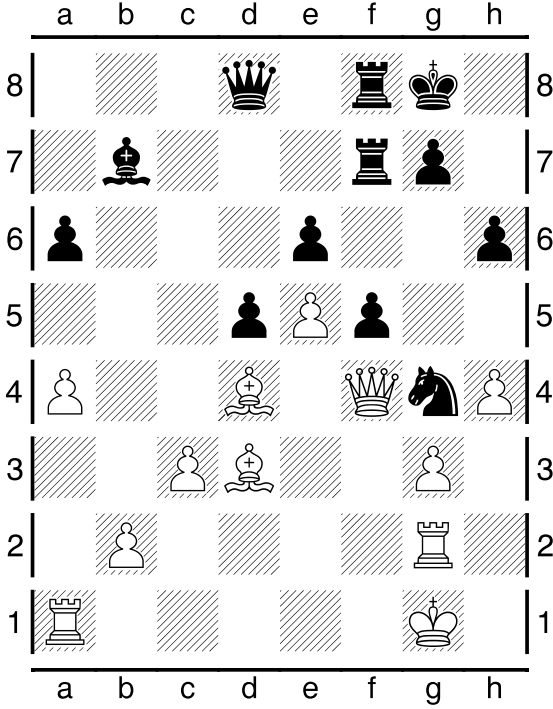
1.e2-e4 c7-c5 2.Ng1f3 e7-e6 3.Nb1c3 a7-a6 4.d2-d4 c5xd4 5.Nf3xd4 b7-b5  
6.Bf1d3 Bc8-b7 7.00 Bf8-c5 8.Nd4-b3 Bc5-e7 9.Bc1e3 d7-d6 10.a2-a4  
b5-b4 11.Nc3-a2 Ng8-f6 12.Na2xb4 00 13.Nb3-d2 d6-d5 14.e4-e5 Be7xb4  
15.e5xf6 Qd8xf6 16.Qd1g4 Qf6-e7 17.Nd2-f3 f7-f5 18.Qg4-g3 Nb8-d7  
19.Be3-f4 Nd7-f6 20.Bf4-e5 Nf6-g4 21.Be5-d4 Bb4-d6 22.Nf3-e5 Qe7-c7  
23.Rf1e1 Ra8-e8 24.c2-c3 Ng4-f6 25.f2-f4 Nf6-e4 26.Qg3-e3 Re8-e7 27.h2-h4  
Qc7-d8 28.g2-g3 Ne4-f6 29.Re1e2 Bd6xe5 30.f4xe5 Nf6-g4 31.Qe3-f4 Re7-f7  
32.Re2-g2 h7-h6 33.Bd3-e2 g7-g5 34.Qf4-d2 g5xh4 35.Be2xg4 f5xg4  
36.Qd2xh6 h4-h3 37.Qh6-g6+ Rf7-g7 38.Qg6xe6+ Kg8-h7 39.Rg2-f2 Rf8xf2  
40.Bd4xf2 d5-d4 41.Bf2xd4 Qd8-g5 42.Ra1f1 h3-h2+ 43.Kg1xh2 Qg5-h5+  
44.Kh2-g1 Bb7-f3 45.Qe6xa6 Qh5-h1+ 46.Kg1f2 Qh1g2+ 47.Kf2-e1 Qg2-c2  
48.Rf1xf3 g4xf3 49.e5-e6 Rg7xg3 50.Qa6-b7+ Kh7-h6 51.Bd4-e3+ Kh6-h5  
52.Qb7-b5+ Kh5-g4 53.Qb5-c4+ Kg4-h3 54.Qc4-f1+ Kh3-h4 55.Qf1f2  
Qc2-b1+ 56.Ke1d2 Kh4-h3 57.e6-e7 Qb1xb2+ 58.Kd2-d3 Qb2-b1+ 59.Kd3-c4  
Qb1e4+ 60.Kc4-b3 Qe4-e6+ 61.c3-c4 Qe6xe7 62.Be3-f4 Qe7-b7+ 63.Kb3-a3  
Rg3-g2 64.Qf2-d4 f3-f2

Pertandingan ini diawali oleh Chernobay,A dengan langkah e2-e4 yang dijawab oleh Romanov,E dengan c7-c5. Partai ini menggunakan teknik Pembukaan ini adalah sicilian Kan variation,lebih baik langkah ke 27.Be4 fe4 28.Qg3. (Lihat gambar pada halaman berikutnya)

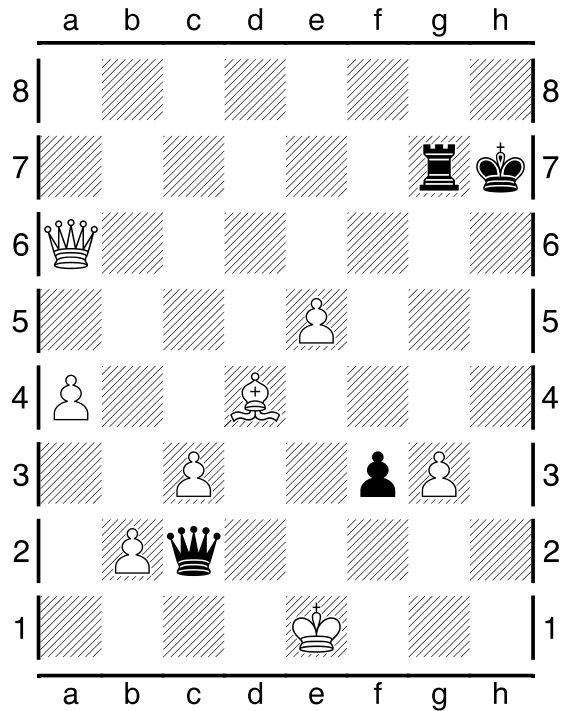
Kodisi Awal Permainan :



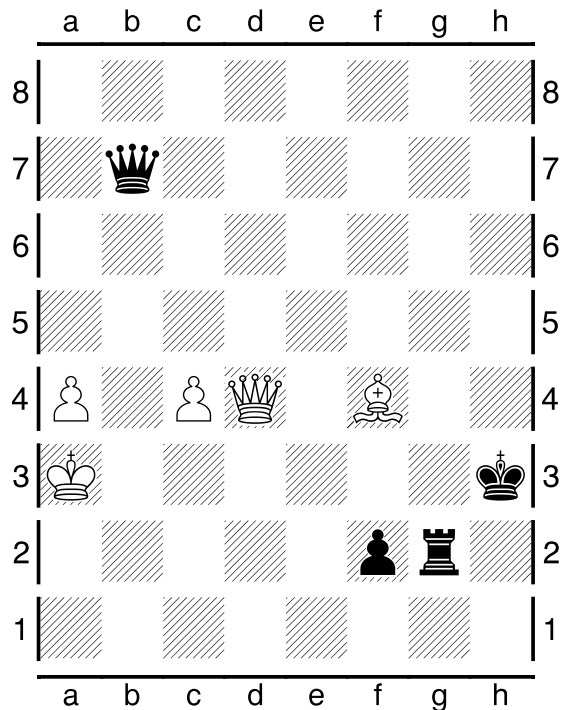
Pertengahan Permainan :



Pertengahan Permainan :



Kondisi Akhir Permainan :



Pada pertandingan (ronde ke-4) ini, dimenangkan oleh Romanov,E .