

Byun,Sungwon (1612) Melawan Uchida,Narumi (1834)

Ronde ke-3

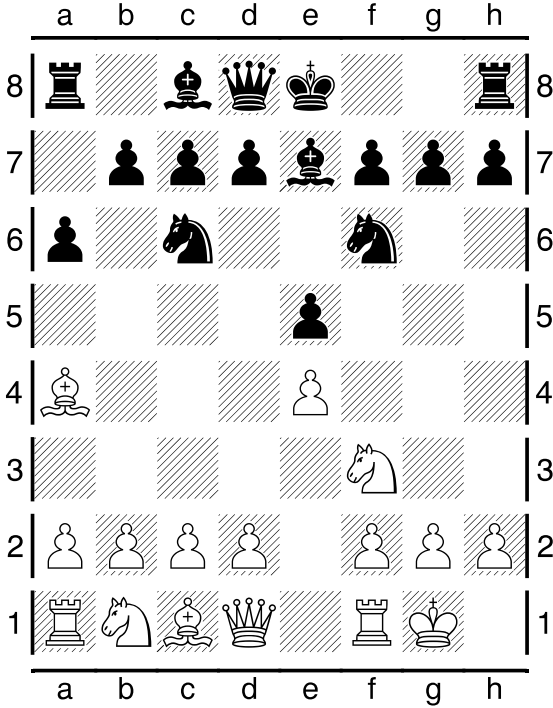
16th Asian Games Rapid Women Guangzhou CHN

Pertandingan antara Byun,Sungwon dengan elorating (1612) yang menggunakan buah putih melawan Uchida,Narumi dengan elorating (1834) yang menggunakan buah hitam pada ronde ke-3 yang berlangsung di 16th Asian Games Rapid Women Guangzhou CHN, pada tanggal 14-11-2010. Langkah-langkah selengkapnya pada pertandingan tersebut adalah sebagai berikut :

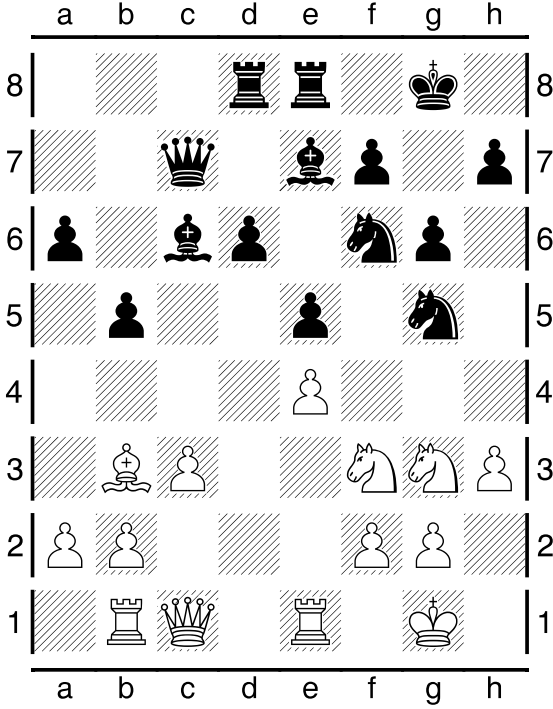
1.e2-e4 e7-e5 2.Ng1f3 Nb8-c6 3.Bf1b5 a7-a6 4.Bb5-a4 Ng8-f6 5.00 Bf8-e7
6.Rf1e1 b7-b5 7.Ba4-b3 d7-d6 8.c2-c3 00 9.h2-h3 Bc8-b7 10.d2-d4 Rf8-e8
11.d4-d5 Nc6-b8 12.Nb1d2 Nb8-d7 13.Nd2-f1 Nd7-c5 14.Bb3-c2 c7-c6
15.d5xc6 Bb7xc6 16.Nf1g3 g7-g6 17.Bc1g5 Qd8-c7 18.Ra1b1 Ra8-d8
19.Qd1c1 Nc5-e6 20.Bc2-b3 Ne6-c5 21.Bb3-c2 Nc5-e6 22.Bc2-b3 Ne6xc5
23.Nf3xc5 d6-d5 24.Qc1e3 h7-h6 25.e4xd5 Nf6xd5 26.Ng5-e6 f7xe6
27.Qe3xh6 Be7-f6 28.Qh6xc6+ Qc7-g7 29.Qg6xc7+ Bf6xc7 30.Ng3-h5 Bg7-h8
31.Re1e4 Kg8-f7 32.Re4-g4 Re8-g8 33.Rg4xc8 Rd8xc8 34.Nh5-g3 Nd5-f4
35.Rb1d1 Kf7-e7 36.c3-c4 Bc6xc2 37.c4xb5 a6xb5 38.a2-a4 b5xa4 39.Bb3xa4
Bg2-d5 40.Kg1h2 e5-e4 41.Rd1c1 Bh8-e5 42.Rc1e1 Nf4-h5 43.Re1e3
Nh5-f4 44.Ba4-c2 Be5-d4 45.Re3-e1 Bd4xf2 46.Re1a1 Bf2xc3+ 47.Kh2-g1
Nf4xc3+ 48.Kg1f1 Bd5-c4+ 49.Kf1g2 Nh3-f4+ 50.Kg2-h1 e4-e3 51.Ra1a7+
Ke7-f6

Pertandingan ini diawali oleh Byun,Sungwon dengan langkah e2-e4 yang dijawab oleh Uchida,Narumi dengan e7-e5. Partai ini menggunakan teknik Pembukaan closed ruy lopez, putih menyerah karena matt dalam 6 langkah. (Lihat gambar pada halaman berikutnya)

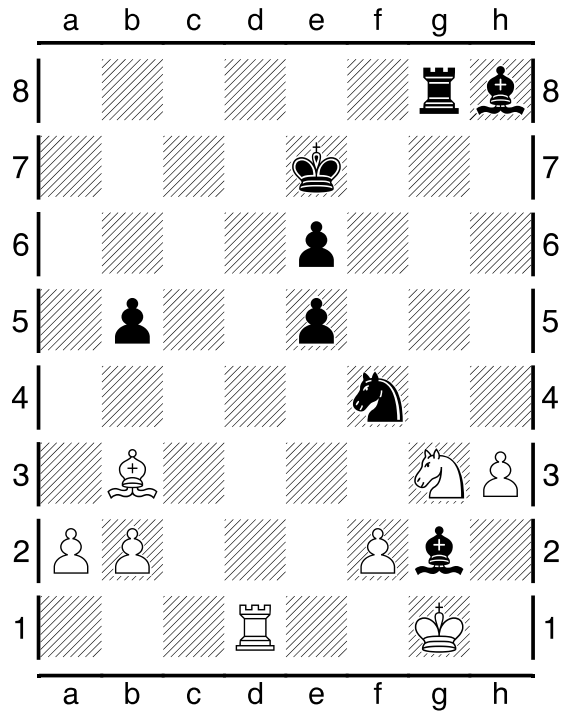
Kodisi Awal Permainan :



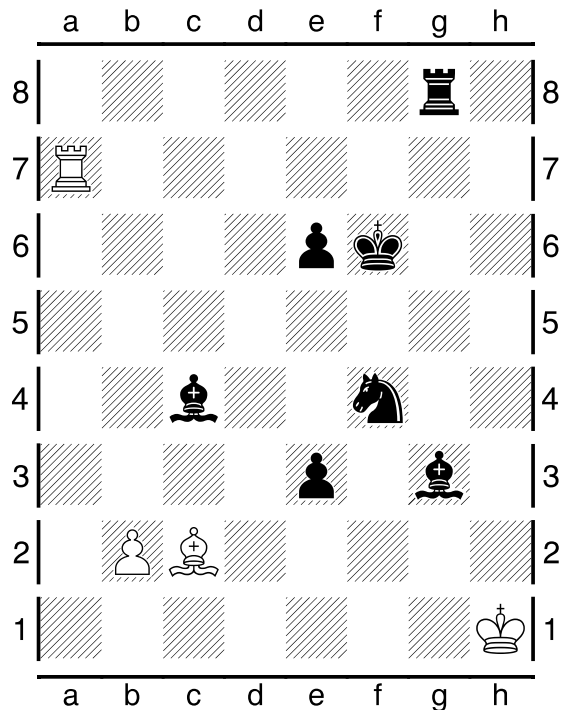
Pertengahan Permainan :



Pertengahan Permainan :



Kondisi Akhir Permainan :



Pada pertandingan (ronde ke-3) ini, dimenangkan oleh Uchida, Narumi .