

## **Butuc,M (2180) Melawan Saveliev,Alexei (2000)**

### **Ronde ke-4**

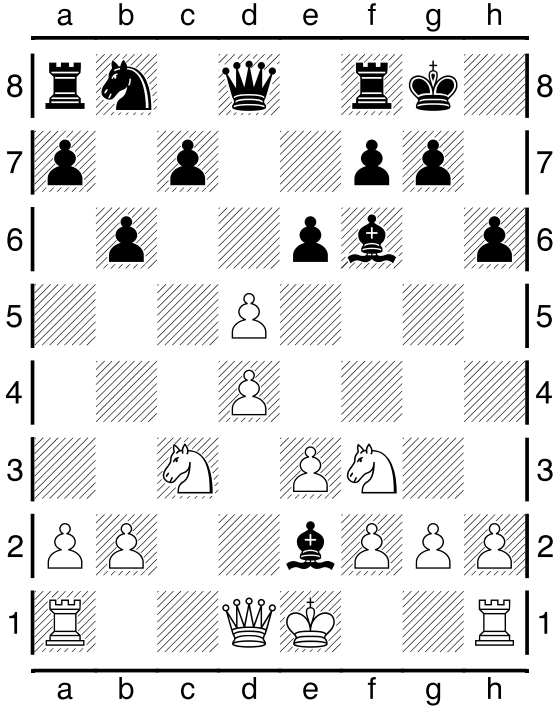
Chigorin Mem Classic Open St Petersburg RUS

Pertandingan antara Butuc,M dengan elorating (2180) yang menggunakan buah putih melawan Saveliev,Alexei dengan elorating (2000) yang menggunakan buah hitam pada ronde ke-4 yang berlangsung di Chigorin Mem Classic Open St Petersburg RUS, pada tanggal 31-10-2010. Langkah - langkah selengkapnya pada pertandingan tersebut adalah sebagai berikut :

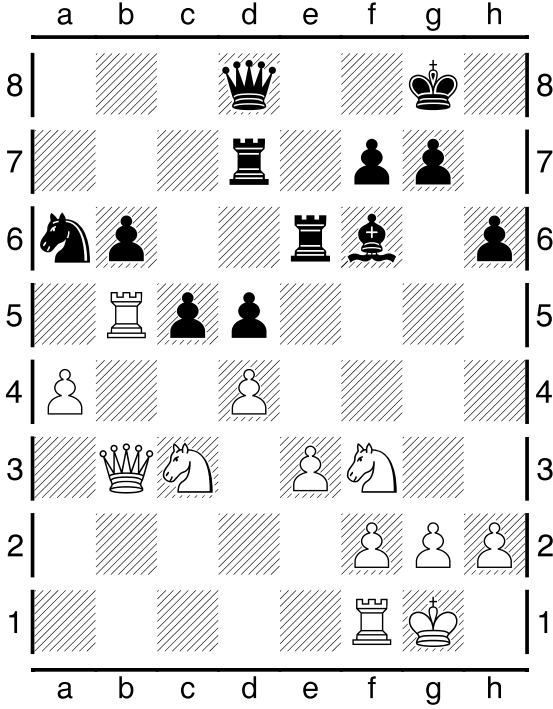
1.Ng1f3 d7-d5 2.d2-d4 e7-e6 3.c2-c4 Ng8-f6 4.Nb1c3 Bf8-e7 5.Bc1g5 h7-h6 6.Bg5-h4 00 7.e2-e3 b7-b6 8.Bf1e2 Bc8-a6 9.Bh4xf6 Be7xf6 10.c4xd5 Ba6xe2 11.Qd1xe2 e6xd5 12.00 c7-c6 13.b2-b4 Rf8-e8 14.b4-b5 c6-c5 15.Qe2-d3 a7-a6 16.a2-a4 Ra8-a7 17.Ra1b1 a6xb5 18.Rb1xb5 Nb8-a6 19.Qd3-b1 Re8-e6 20.Qb1b3 Ra7-d7 21.Rf1b1 Rd7-d6 22.Qb3-a3 Qd8-e7 23.a4-a5 c5xd4 24.e3xd4 b6xa5 25.Qa3xa5 Bf6xd4 26.Nc3xd5 Qe7-a7 27.Nf3xd4 Qa7xd4 28.Nd5-e3 Qd4-d3 29.h2-h3 Kg8-h7 30.Rb1d1 Qd3-g6 31.Rb5-d5 Rd6xd5 32.Rd1xd5 Qg6-b1+ 33.Kg1h2 Qb1b8+ 34.g2-g3 Qb8-b2 35.Rd5-d2 Qb2-f6 36.Kh2-g2 Na6-b8 37.Qa5-c7 Nb8-c6 38.Ne3-d5 Qf6-g6 39.Qc7-f4 Re6-e4 40.Qf4-f3 Nc6-e5 41.Qf3-c3 Re4-e1 42.Qc3-c2 Qg6xc2 43.Rd2xc2 Re1a1 44.Nd5-e3

Pertandingan ini diawali oleh Butuc,M dengan langkah g1f3 yang dijawab oleh Saveliev,Alexei dengan d7-d5. Partai ini menggunakan teknik Pembukaan Gambit menteri di tolak. (Lihat gambar pada halaman berikutnya)

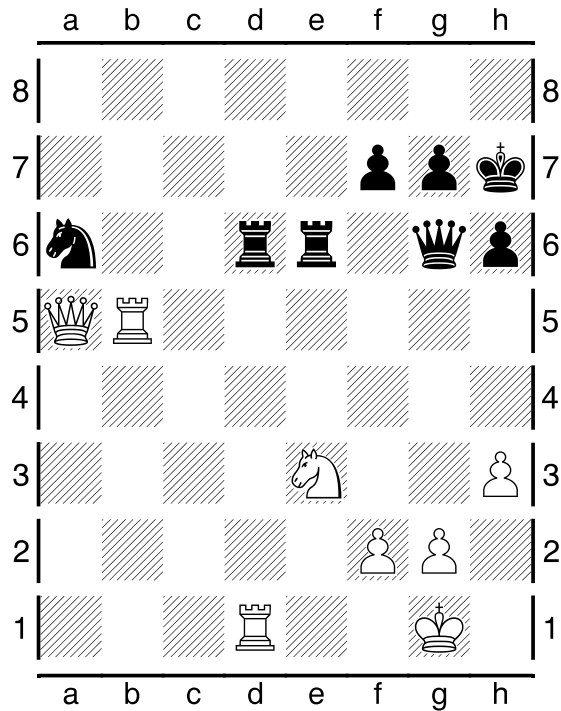
Kodisi Awal Permainan :



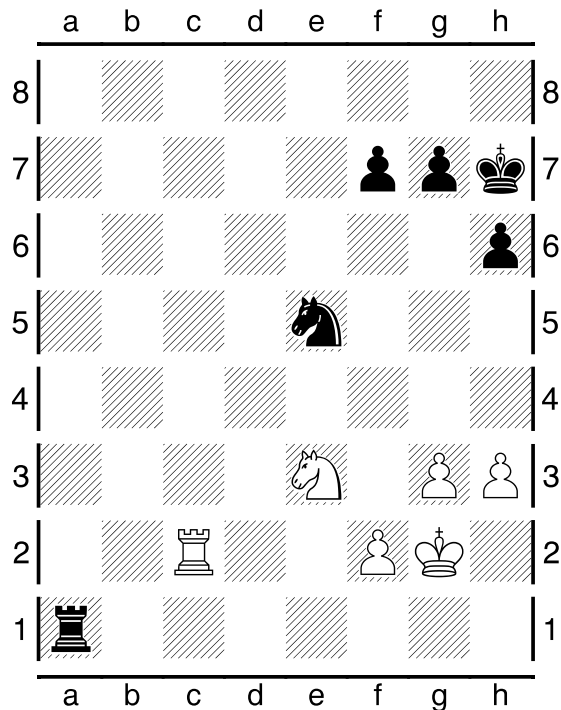
Pertengahan Permainan :



Pertengahan Permainan :



Kondisi Akhir Permainan :



Pada pertandingan (ronde ke-4) ini, dimenangkan oleh Butuc,M.