

Bronnikova,E (2270) Melawan Kryakvin,D (2591)

Ronde ke-3

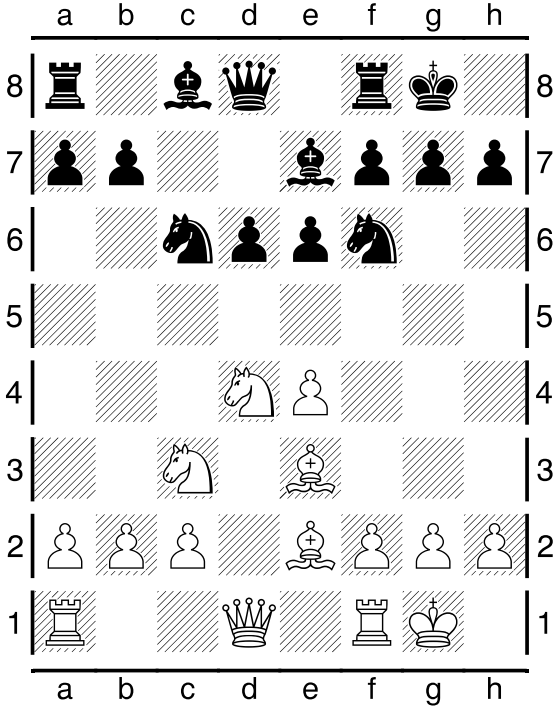
Chigorin Mem Classic Open St Petersburg RUS

Pertandingan antara Bronnikova,E dengan elorating (2270) yang menggunakan buah putih melawan Kryakvin,D dengan elorating (2591) yang menggunakan buah hitam pada ronde ke-3 yang berlangsung di Chigorin Mem Classic Open St Petersburg RUS, pada tanggal 30-10-2010. Langkah - langkah selengkapnya pada pertandingan tersebut adalah sebagai berikut :

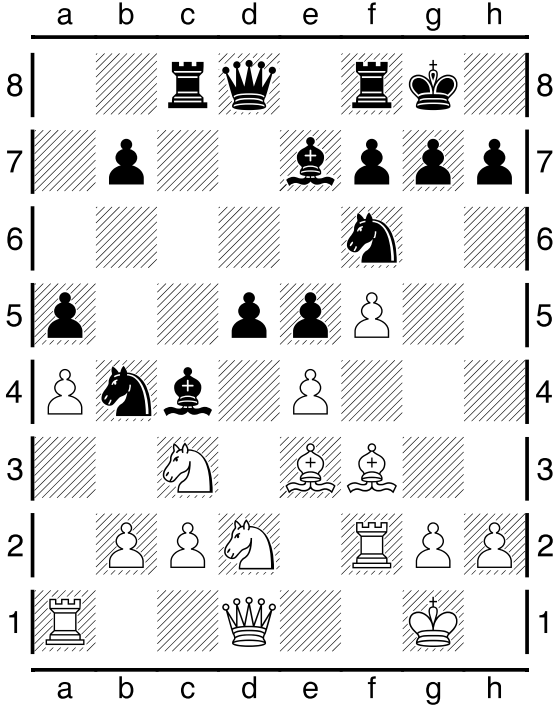
1.e2-e4 c7-c5 2.Ng1f3 Nb8-c6 3.d2-d4 c5xd4 4.Nf3xd4 Ng8-f6 5.Nb1c3
d7-d6 6.Bf1e2 e7-e6 7.00 Bf8-e7 8.Bc1e3 00 9.f2-f4 e6-e5 10.Nd4-b3
a7-a5 11.a2-a4 Nc6-b4 12.Be2-f3 Bc8-e6 13.Rf1f2 Ra8-c8 14.f4-f5 Be6-c4
15.Nb3-d2 d6-d5 16.Nd2xc4 Rc8xc4 17.e4xd5 e5-e4 18.Bf3-e2 Rc4-c8
19.Be2-f1 Nb4xd5 20.Nc3xd5 Qd8xd5 21.Qd1xd5 Nf6xd5 22.Be3-d4 Be7-c5
23.Ra1d1 Nd5-e3 24.Rd1d2 Ne3xf1 25.Rf2xf1 Rf8-d8 26.c2-c3 Bc5xd4+
27.c3xd4 Rc8-c4 28.Rf1d1 Rc4xa4 29.Kg1f2 Ra4-b4 30.Kf2-e3 Rd8-e8
31.Rd1c1 g7-g6 32.f5-f6 Rb4-b6 33.Rc1c7 Rb6xf6 34.Rc7xb7 Rf6-f1
35.d4-d5 Rf1e1+ 36.Ke3-f2 Re1h1 37.Kf2-e3 Rh1e1+ 38.Ke3-f2 Re1c1
39.Kf2-e3 Rc1c4 40.d5-d6 Re8-d8 41.Rb7-e7 Rc4-c6 42.d6-d7 Kg8-f8
43.Re7xe4 Rc6-e6 44.Rd2-d5 Re6xe4+ 45.Ke3xe4 Kf8-e7 46.Rd5xa5 Rd8xd7
47.Ra5-d5 Rd7-b7 48.Rd5-d2 Ke7-e6 49.Ke4-d4 Rb7-d7+ 50.Kd4-c3 Rd7-c7+
51.Kc3-b4 f7-f5

Pertandingan ini diawali oleh Bronnikova,E dengan langkah e2-e4 yang dijawab oleh Kryakvin,D dengan c7-c5. Partai ini menggunakan teknik Terlalu sering di adu perwira sehingga terjadi draw. (Lihat gambar pada halaman berikutnya)

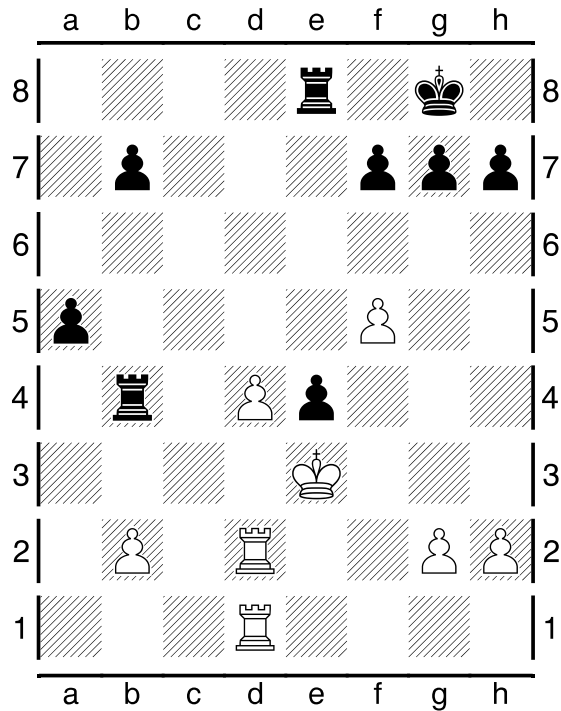
Kodisi Awal Permainan :



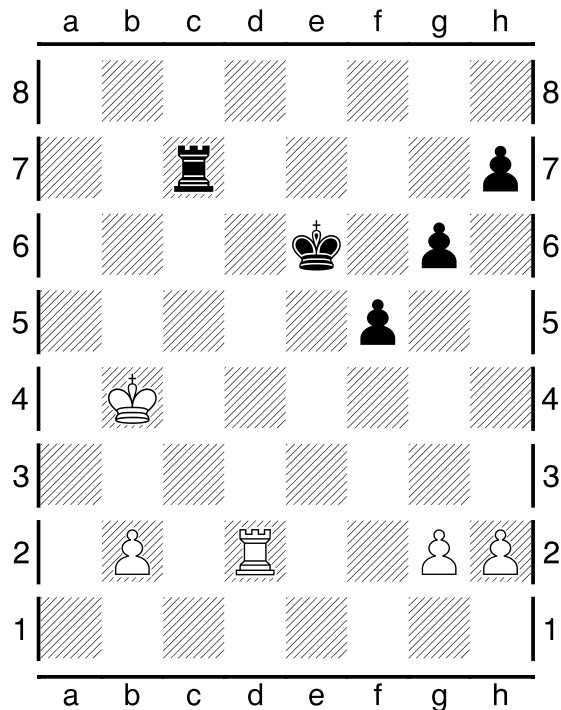
Pertengahan Permainan :



Pertengahan Permainan :



Kondisi Akhir Permainan :



Pada pertandingan (ronde ke-3) ini, dimenangkan oleh Bronnikova,E.