

Boshra,Alshaeby (1807) Melawan Moomina,Mohamed

Ronde ke-3

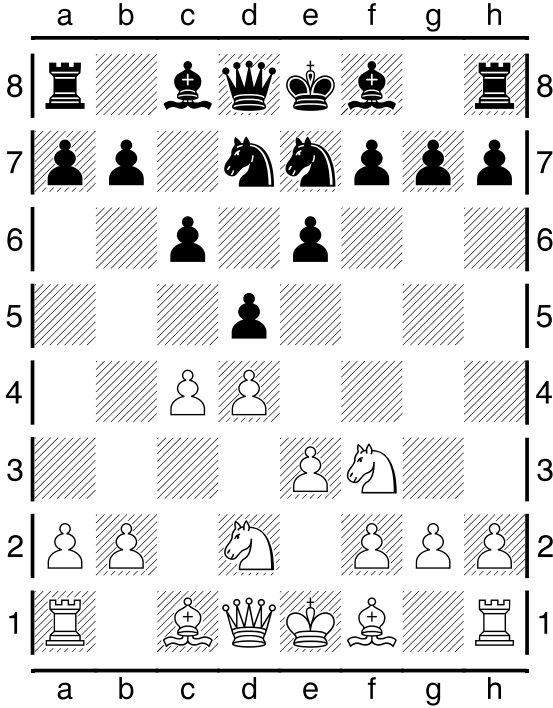
16th Asian Games Rapid Women Guangzhou CHN

Pertandingan antara Boshra,Alshaeby dengan elorating (1807) yang menggunakan buah putih melawan Moomina,Mohamed yang menggunakan buah hitam pada ronde ke-3 yang berlangsung di 16th Asian Games Rapid Women Guangzhou CHN, pada tanggal 14-11-2010. Langkah - langkah selengkapnya pada pertandingan tersebut adalah sebagai berikut :

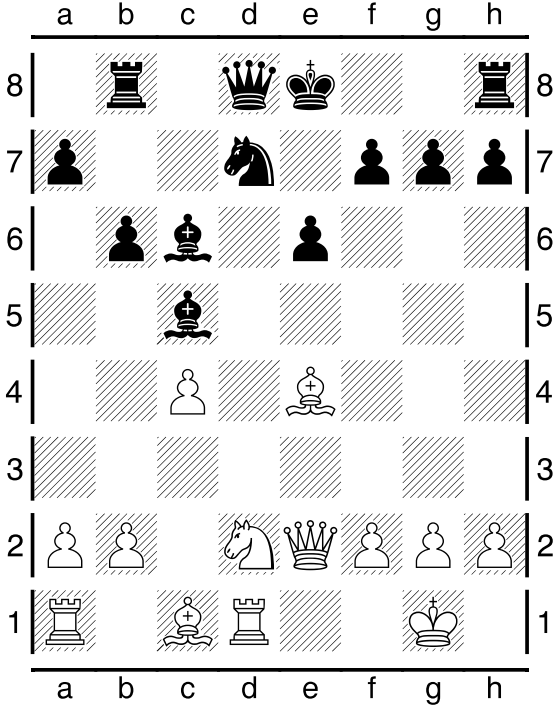
1.d2-d4 d7-d5 2.c2-c4 c7-c6 3.Ng1f3 e7-e6 4.e2-e3 Ng8-e7 5.Nb1d2 Nb8-d7
6.Nd2-b1 Nd7-b8 7.Nb1d2 Nb8-d7 8.Bf1d3 b7-b6 9.00 Bc8-b7 10.e3-e4
c6-c5 11.Qd1e2 Ne7-c6 12.e4xd5 c5xd4 13.d5xc6 Bb7xc6 14.Nf3xd4 Bc6-b7
15.Bd3-e4 Ra8-b8 16.Rf1d1 Bf8-c5 17.Nd4-c6 Bb7xc6 18.Be4xc6 00
19.Nd2-e4 Qd8-c7 20.Ne4-d2 Qc7-d8 21.Nd2-e4 Qd8-c7 22.Bc6xd7 Rb8-d8
23.Ne4xc5 Qc7xc5 24.Bc1e3 Qc5-c7 25.Bd7-a4 Qc7-e5 26.Rd1xd8 Rf8xd8
27.Ra1d1 Rd8-f8 28.Qe2-g4 g7-g6 29.Be3-d4 Qe5-c7 30.Qg4-g5 h7-h6
31.Qg5-f6 e6-e5 32.Bd4xe5 Qc7xe5 33.Qf6xe5 f7-f6 34.Qe5-e6+ Kg8-g7
35.Rd1d7+ Kg7-h8 36.Qe6-e7 Kh8-g8 37.Qe7-h7#

Pertandingan ini diawali oleh Boshra,Alshaeby dengan langkah d2-d4 yang dijawab oleh Moomina,Mohamed dengan d7-d5. Partai ini menggunakan teknik Pembukaan slav defence, pada langkah ke 11 hitam melakukan kesalahan dengan langkah Nc6 lalu disusul dengan blunder buah makan c4. (Lihat gambar pada halaman berikutnya)

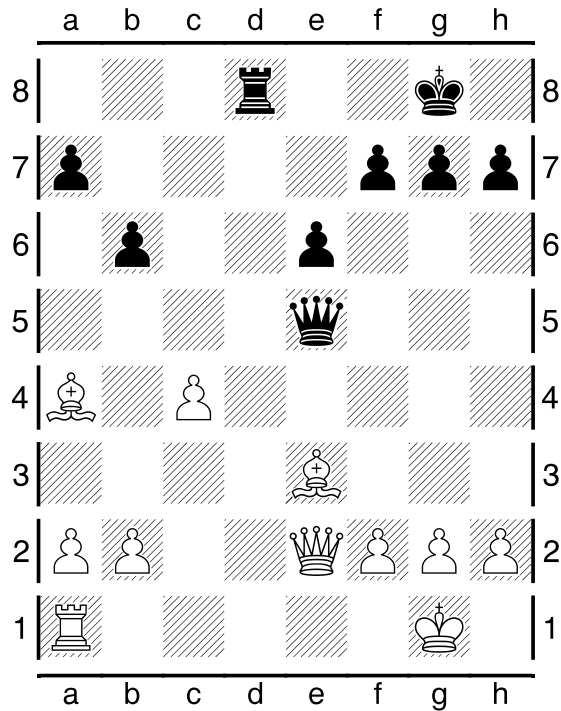
Kodisi Awal Permainan :



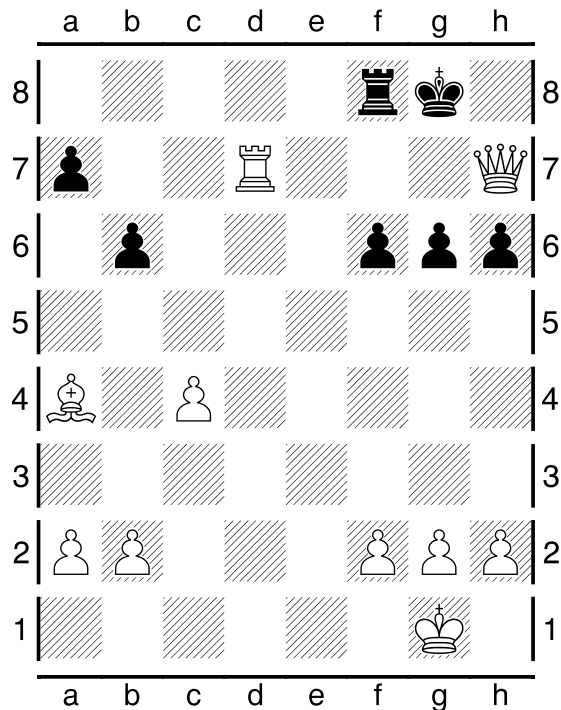
Pertengahan Permainan :



Pertengahan Permainan :



Kondisi Akhir Permainan :



Pada pertandingan (ronde ke-3) ini, dimenangkan oleh Boshra,Alshaeby.