

## **Biriukov,O (2345) Melawan Sukhareva,E (2176)**

### **Ronde ke-7**

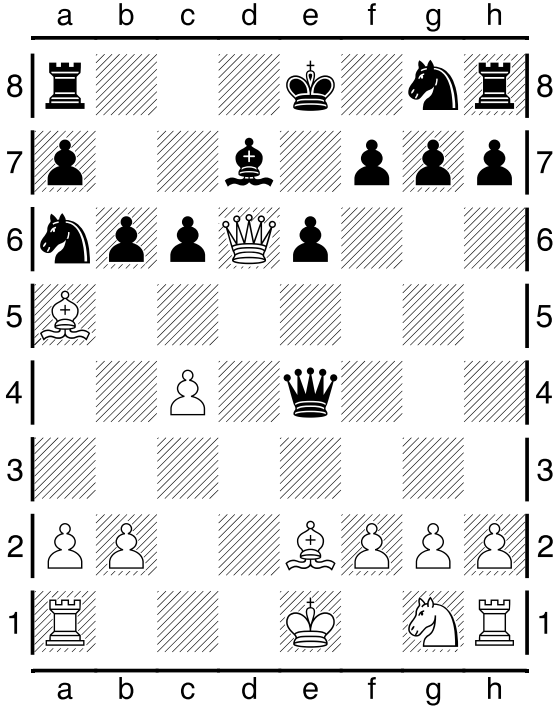
Chigorin Mem Classic Open St Petersburg RUS

Pertandingan antara Biriukov,O dengan elorating (2345) yang menggunakan buah putih melawan Sukhareva,E dengan elorating (2176) yang menggunakan buah hitam pada ronde ke-7 yang berlangsung di Chigorin Mem Classic Open St Petersburg RUS, pada tanggal 03-11-2010. Langkah - langkah selengkapnya pada pertandingan tersebut adalah sebagai berikut :

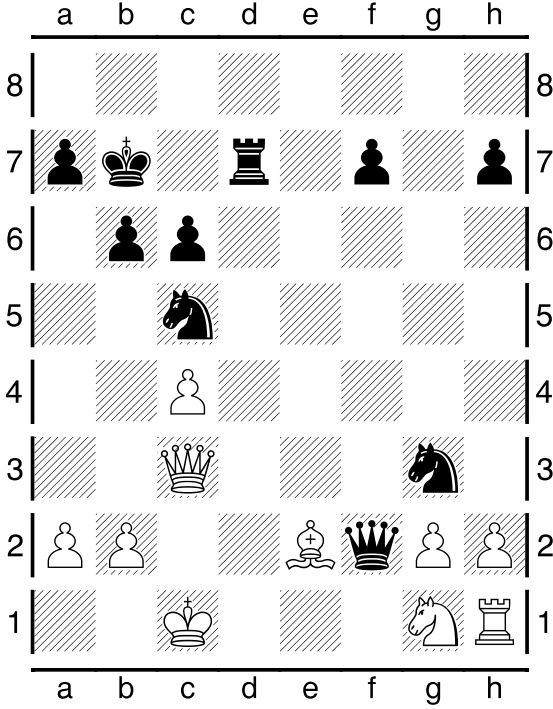
1.d2-d4 d7-d5 2.c2-c4 e7-e6 3.Nb1c3 c7-c6 4.e2-e4 d5xe4 5.Nc3xe4 Bf8-b4+  
6.Bc1d2 Qd8xd4 7.Bd2xb4 Qd4xe4+ 8.Bf1e2 Nb8-a6 9.Bb4-a5 b7-b6  
10.Qd1d6 Bc8-d7 11.Ba5-c3 Ng8-h6 12.000 000 13.Qd6-a3 Kc8-b7  
14.Bc3xg7 e6-e5 15.Rd1xd7+ Rd8xd7 16.Bg7xh8 Nh6-f5 17.Qa3-f3 Qe4-d4  
18.Qf3-c3 Qd4xf2 19.Bh8xe5 Na6-c5 20.Be5-g3 Nf5xg3 21.Qc3xg3 Qf2-d4  
22.Qg3-c3 Qd4-f2 23.Qc3-g3 Qf2-d4 24.Qg3-c3 Qd4-f4+ 25.Kc1b1 Nc5-e4  
26.Qc3-h3 Rd7-d2 27.Ng1f3 Rd2xe2 28.Qh3-d7+ Qf4-c7 29.Rh1d1 Ne4-c5  
30.Qd7-f5 Qc7-e7 31.g2-g4 Re2-f2 32.Rd1e1 Qe7xe1+ 33.Nf3xe1 Rf2xf5  
34.g4xf5 Kb7-c7 35.Ne1f3 Kc7-d6 36.Kb1c2 Nc5-d7 37.Kc2-c3 Kd6-e7  
38.b2-b4 Ke7-f6 39.Kc3-d3 Nd7-e5+

Pertandingan ini diawali oleh Biriukov,O dengan langkah d2-d4 yang dijawab oleh Sukhareva,E dengan d7-d5. Partai ini menggunakan teknik Pembukaan Gambit menteri di tolak. (Lihat gambar pada halaman berikutnya)

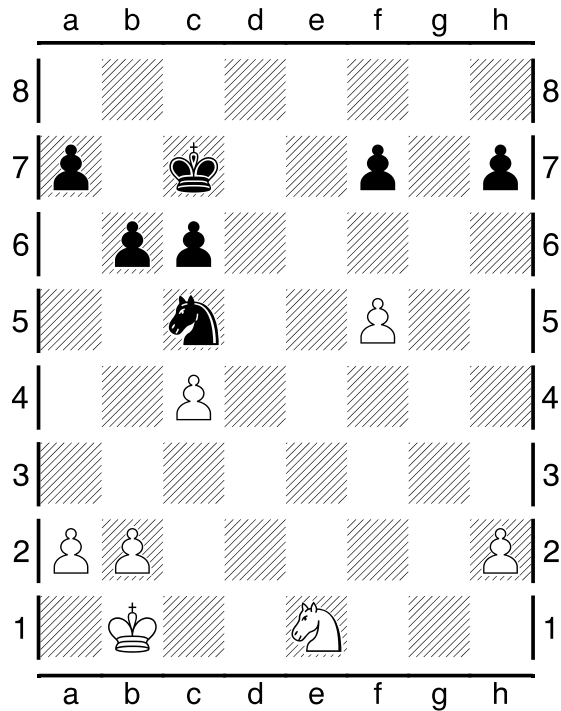
Kodisi Awal Permainan :



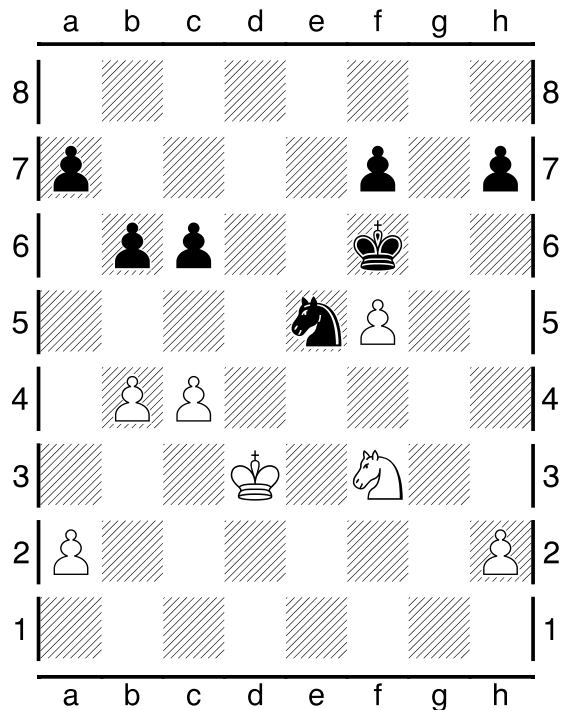
Pertengahan Permainan :



Pertengahan Permainan :



Kondisi Akhir Permainan :



Pada pertandingan (ronde ke-7) ini, dimenangkan oleh Sukhareva,E .