

## **Belenkaya,D (2109) Melawan Matlakov,M (2613)**

### **Ronde ke-2**

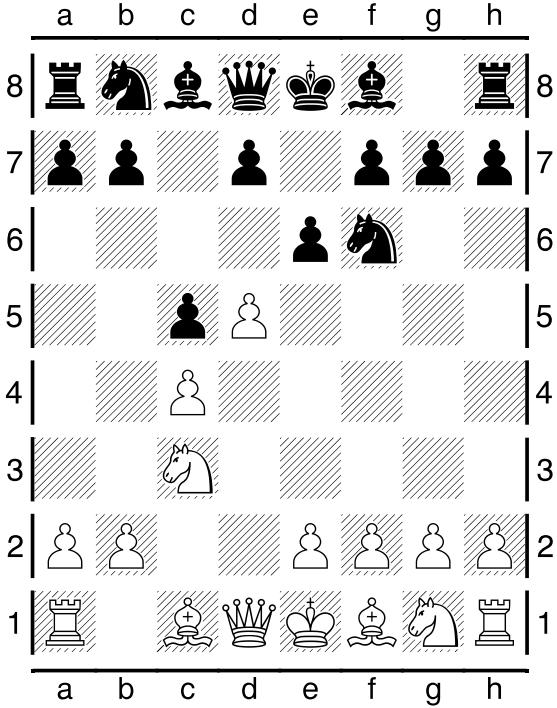
Chigorin Mem Classic Open St Petersburg RUS

Pertandingan antara Belenkaya,D dengan elorating (2109) yang menggunakan buah putih melawan Matlakov,M dengan elorating (2613) yang menggunakan buah hitam pada ronde ke-2 yang berlangsung di Chigorin Mem Classic Open St Petersburg RUS, pada tanggal 29-10-2010. Langkah - langkah selengkapnya pada pertandingan tersebut adalah sebagai berikut :

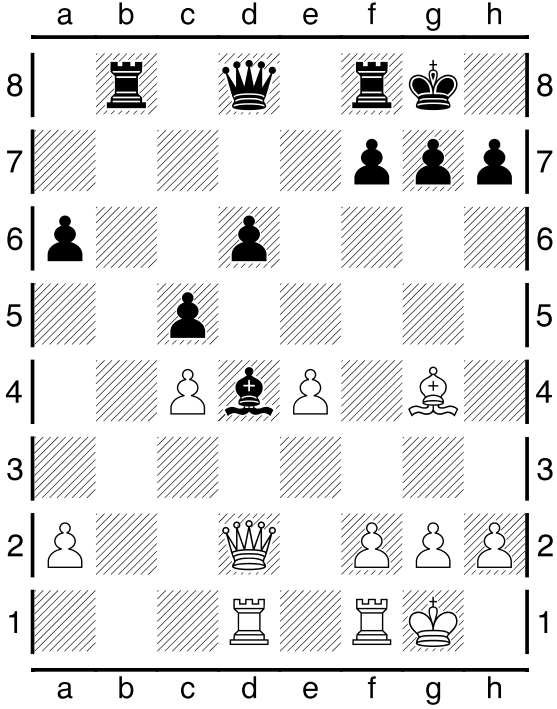
1.d4 Nf6 2.c4 c5 3.d5 e6 4.Nc3 exd5 5.Nxd5 Nxd5 6.Qxd5 Nc6 7.Nf3 d6 8.e4 Be7 9.Bf4 00 10.Be2 Be6 11.Qd2 Bg4 12.00 Bxf3 13.Bxf3 Nd4 14.Bg4 Bf6 15.Rad1 a6 16.Be3 b5 17.b3 bxc4 18.bxc4 Rb8 19.Bxd4 Bxd4 20.Rb1 Qf6 21.Rb3 Rxb3 22.axb3 Rb8 23.Qd3 g6 24.Bd7 h5 25.Ba4 Kg7 26.Qf3 Qe7 27.Rd1 Rf8 28.Bc6 f5 29.Rf1 f4 30.Qh3 Kh6 31.Kh1 f3 32.g3 Qe5 33.Bd5 Rb8 34.Qe6 Qxe6 35.Bxe6 Rxb3 36.Kg1 a5 37.Bd7 Rb4 38.Rc1 a4 39.h4 a3

Pertandingan ini diawali oleh Belenkaya,D dengan langkah d4 yang dijawab oleh Matlakov,M dengan Nf6. Partai ini menggunakan teknik Pembukaan benoni modern , putih menyerah karena buah a putih akan segera promosi. (Lihat gambar pada halaman berikutnya)

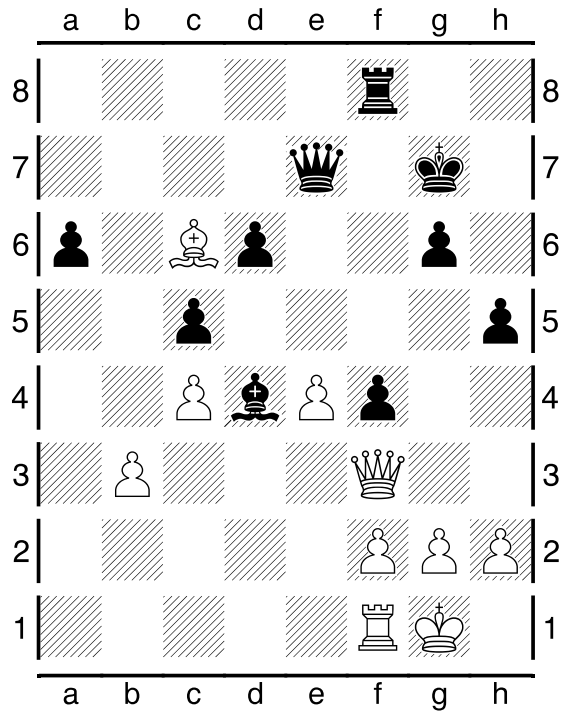
Kodisi Awal Permainan :



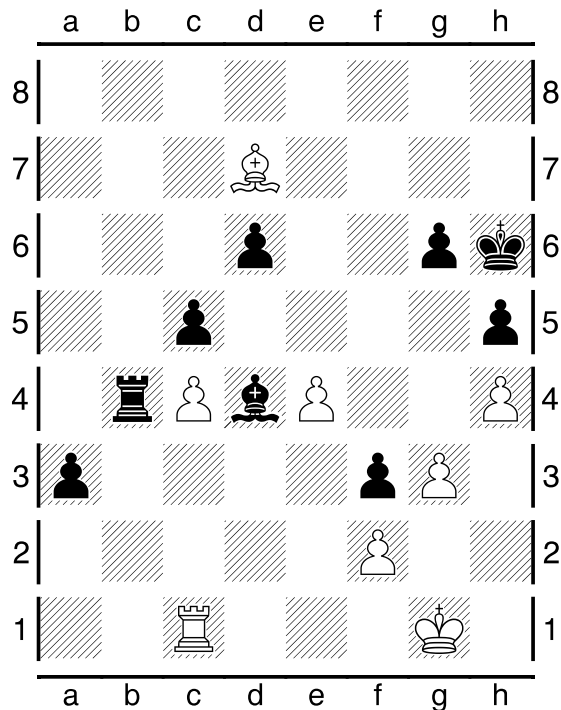
Pertengahan Permainan :



Pertengahan Permainan :



Kondisi Akhir Permainan :



Pada pertandingan (ronde ke-2) ini, dimenangkan oleh Matlakov, M .