

# **Battulga,Namkhai (2428) Melawan Ghaem Maghami,Ehsan (2593)**

## **Ronde ke-8**

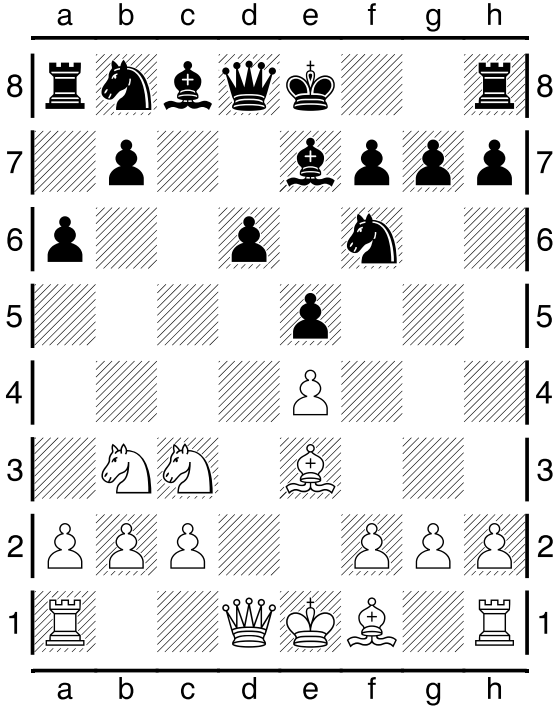
16th Asian Games Rapid Guangzhou CHN

Pertandingan antara Battulga,Namkhai dengan elorating (2428) yang menggunakan buah putih melawan Ghaem Maghami,Ehsan dengan elorating (2593) yang menggunakan buah hitam pada ronde ke-8 yang berlangsung di 16th Asian Games Rapid Guangzhou CHN, pada tanggal 16-11-2010. Langkah - langkah selengkapnya pada pertandingan tersebut adalah sebagai berikut :

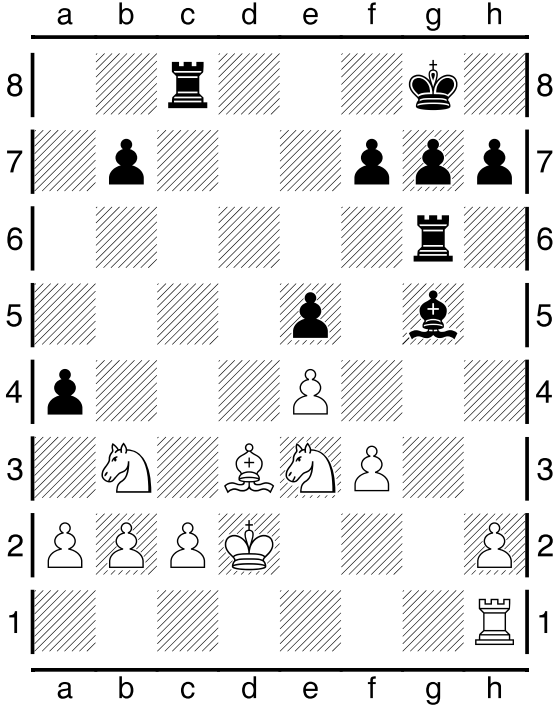
1.e2-e4 c7-c5 2.Ng1f3 d7-d6 3.d2-d4 c5xd4 4.Nf3xd4 Ng8-f6 5.Nb1c3 a7-a6  
6.Bc1e3 e7-e5 7.Nd4-b3 Bf8-e7 8.f2-f3 Bc8-e6 9.Qd1d2 00 10.000 a6-a5  
11.Bf1b5 Nb8-d7 12.Nc3-a4 Qd8-c7 13.g2-g4 d6-d5 14.g4-g5 d5-d4 15.g5xf6  
d4xe3 16.Qd2xd7 Be6xd7 17.Rd1xd7 Qc7xd7 18.Bb5xd7 Be7xf6 19.Na4-b6  
Ra8-a6 20.Nb6-d5 Bf6-h4 21.Bd7-b5 Ra6-g6 22.Nd5xe3 Bh4-g5 23.Kc1d2  
Rf8-c8 24.Bb5-d3 a5-a4 25.Nb3-c1 Rg6-b6 26.Nc1b3 Rb6-g6 27.Nb3-c1  
Rg6-b6 28.b2-b3 g7-g6 29.Kd2-e2 Rb6-c6 30.Ke2-f2 Bg5-h4+ 31.Kf2-e2  
Rc6-b6 32.Ke2-d2 Bh4-g5 33.Kd2-e2 Rb6-c6 34.Ke2-f2 Bg5-h4+ 35.Kf2-e2  
Bh4-g5 36.h2-h4 Bg5-h6 37.Ke2-f2 Kg8-f8 38.Nc1e2 Bh6xe3+ 39.Kf2xe3  
b7-b5 40.b3xa4 b5xa4 41.Rh1b1 Rc6xc2 42.Bd3xc2 Rc8xc2 43.Rb1b5 f7-f6  
44.Rb5-b7 h7-h5 45.a2-a3 Rc2-a2 46.Ne2-c3 Ra2xa3 47.Ke3-d2 Ra3-b3  
48.Rb7-a7 a4-a3 49.Kd2-c2 Rb3-b2+ 50.Kc2-d3 g6-g5 51.h4xg5 f6xg5  
52.Ra7xa3 h5-h4 53.Ra3-a7 Kf8-g8 54.Nc3-d5 Rb2-b3+ 55.Kd3-e2 Rb3-b2+  
56.Ke2-f1 Rb2-b1+ 57.Kf1g2 Rb1b2+ 58.Kg2-h3 Rb2-f2 59.Kh3-g4 Kg8-f8  
60.Nd5-f6 h4-h3 61.Ra7-h7 h3-h2 62.Kg4-g3

Pertandingan ini diawali oleh Battulga,Namkhai dengan langkah e2-e4 yang dijawab oleh Ghaem Maghami,Ehsan dengan c7-c5. Partai ini menggunakan teknik Pembukaan Sicilian najdorf, walaupun hitam unggul buah namun buahnya bisa dikejar oleh raja putih. (Lihat gambar pada halaman berikutnya)

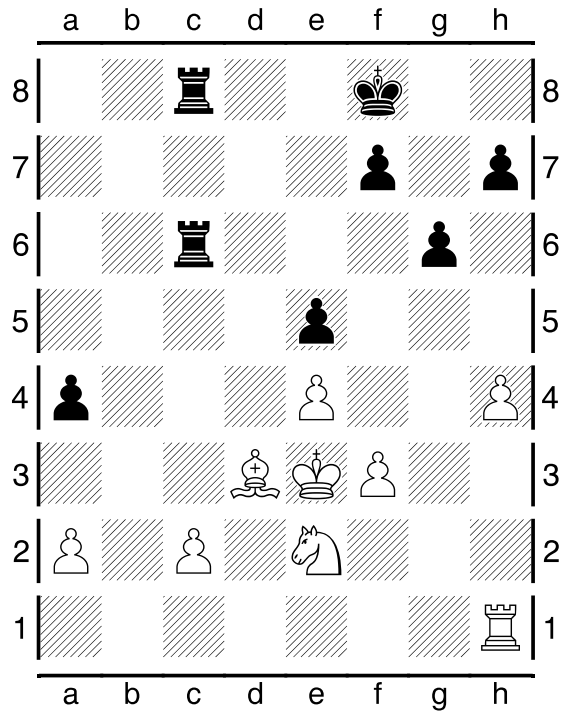
Kodisi Awal Permainan :



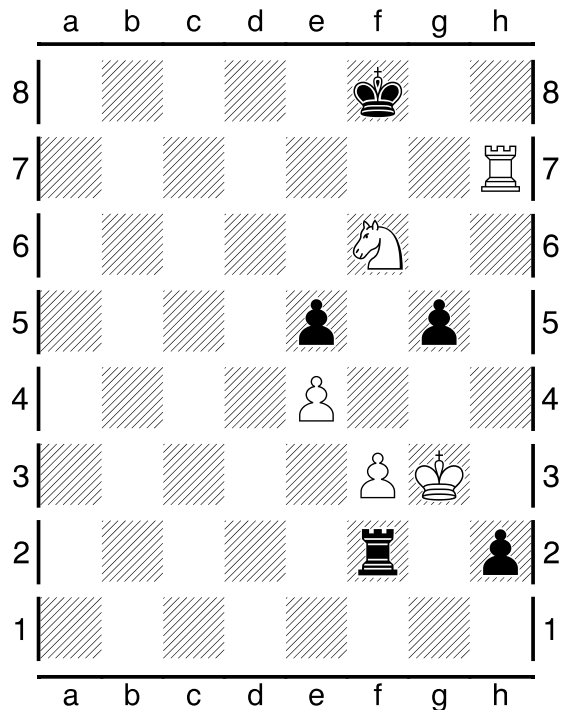
Pertengahan Permainan :



Pertengahan Permainan :



Kondisi Akhir Permainan :



Pada pertandingan (ronde ke-8) ini, dimenangkan oleh Battulga, Namkhai.