

Battulga,Namkhai (2428) Melawan Filippov,Anton (2620)

Ronde ke-1

16th Asian Games Rapid Guangzhou CHN

Pertandingan antara Battulga,Namkhai dengan elorating (2428) yang menggunakan buah putih melawan Filippov,Anton dengan elorating (2620) yang menggunakan buah hitam pada ronde ke-1 yang berlangsung di 16th Asian Games Rapid Guangzhou CHN, pada tanggal 13-11-2010. Langkah - langkah selengkapnya pada pertandingan tersebut adalah sebagai berikut :

1.e2-e4 e7-e5 2.Ng1f3 Nb8-c6 3.Bf1c4 Bf8-c5 4.Bc4-f1 Bc5-f8 5.Bf1c4 Bf8-c5 6.c2-c3 Ng8-f6 7.d2-d4 Bc5-b4 8.Bc1d2 e5xd4 9.c3xd4 Bb4xd2+ 10.Nb1xd2 d7-d5 11.e4xd5 Nf6xd5 12.Qd1b3 Nc6-e7 13.00 00 14.Rf1e1 c7-c6 15.a2-a4 Ra8-b8 16.Nd2-e4 Bc8-f5 17.Qb3-a3 Bf5xe4 18.Re1xe4 Ne7-g6 19.Qa3-c5 Nd5-f6 20.Qc5-a3 Nf6-d5 21.Qa3-c5 Nd5-f6 22.Re4-e3 Qd8-b6 23.Qc5xb6 a7xb6 24.Re3-b3 Nf6-d7 25.Ra1e1 Rb8-a8 26.Rb3-b4 Ra8-a5 27.h2-h4 h7-h6 28.Bc4-b3 Rf8-d8 29.g2-g3 Kg8-f8 30.Nf3-d2 b6-b5 31.a4xb5 Ra5xb5 32.Rb4xb5 c6xb5 33.Re1c1 Nd7-b6 34.Nd2-f3 Rd8-c8 35.Rc1e1 Nb6-c4 36.Re1e2 Ng6-e7 37.Nf3-e5 Rc8-d8 38.Ne5xc4 b5xc4 39.Bb3xc4 Ne7-c6 40.b2-b3 Rd8xd4 41.h4-h5 g7-g5 42.Re2-a2 Rd4-d8 43.Kg1g2 Kf8-g7 44.Kg2-g1 Kg7-f6 45.Kg1g2 Rd8-d4 46.Ra2-a8 Nc6-e5 47.Bc4-e2 Rd4-d2 48.Kg2-f1 Rd2-b2 49.Ra8-h8 Kf6-g7 50.Rh8-e8 Kg7-f6 51.f2-f4 g5xf4 52.g3xf4 Ne5-c6 53.Be2-c4 Nc6-a5 54.Bc4-d5 Rb2-d2 55.Bd5-e4 Na5xb3 56.Be4xb7 Nb3-c5 57.Bb7-f3 Nc5-e6 58.Re8-a8 Ne6xf4 59.Ra8-a7 Nf4-e6 60.Bf3-e2 Rd2-c2 61.Be2-f3 Ne6-g5 62.Ra7-a6+ Kf6-g7 63.Bf3-g4 Ng5-e4 64.Ra6-a7 Rc2-f2+ 65.Kf1g1 Rf2-d2 66.Ra7-e7 Ne4-g5 67.Re7-a7 Rd2-b2 68.Ra7-c7 Rb2-b4 69.Bg4-e2 Ng5-e6 70.Rc7-d7 Rb4-d4 71.Rd7-a7 Rd4-d2 72.Be2-g4 Ne6-f4 73.Bg4-f3 Kg7-f6 74.Ra7-b7 Nf4-h3+ 75.Kg1h1 Nh3-g5 76.Bf3-g4 Rd2-d4 77.Bg4-e2 Rd4-e4 78.Rb7-b6+ Kf6-g7 79.Rb6-b2 Ng5-e6 80.Kh1h2 Kg7-f6 81.Kh2-g3 Kf6-g5 82.Be2-f3 Re4-c4 83.Rb2-b8 Rc4-c3 84.Rb8-g8+ Kg5-f5 85.Kg3-f2 Ne6-g5 86.Bf3-d1 Kf5-f4 87.Rg8-h8 Rc3-c6 88.Bd1a4 Rc6-b6 89.Ba4-e8 Rb6-b8 90.Rh8-g8 f7-f5 91.Kf2-f1 Kf4-g3 92.Be8-f7 Rb8xg8 93.Bf7xg8 f5-f4 94.Bg8-b3 f4-f3 95.Bb3-c2 Ng5-h3 96.Bc2-f5 Nh3-f4 97.Bf5-g6 Nf4-g2

Pertandingan ini diawali oleh Battulga,Namkhai dengan langkah e2-e4 yang dijawab oleh Filippov,Anton dengan e7-e5. Partai ini menggunakan teknik Pembukaan Italy, hitam unggul satu buah dan akhirnya menang. (Lihat gambar pada halaman berikutnya)

Analisis Partai Catur

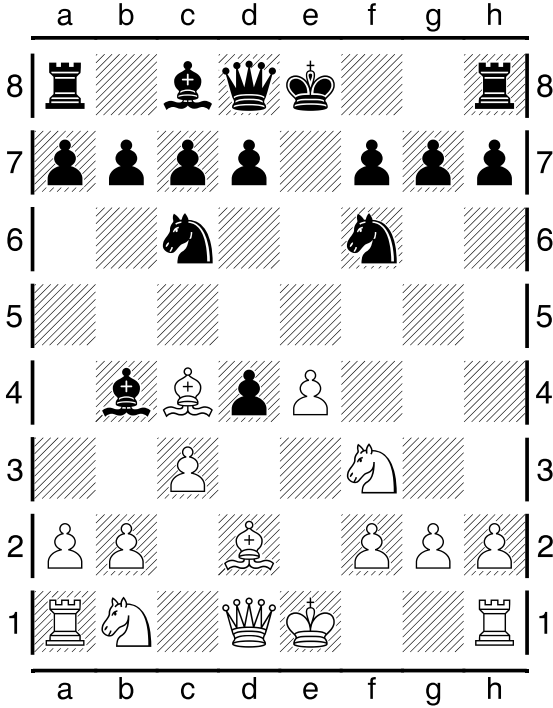
Pusat Studi Sistem Intelijen

Universitas Gunadarma

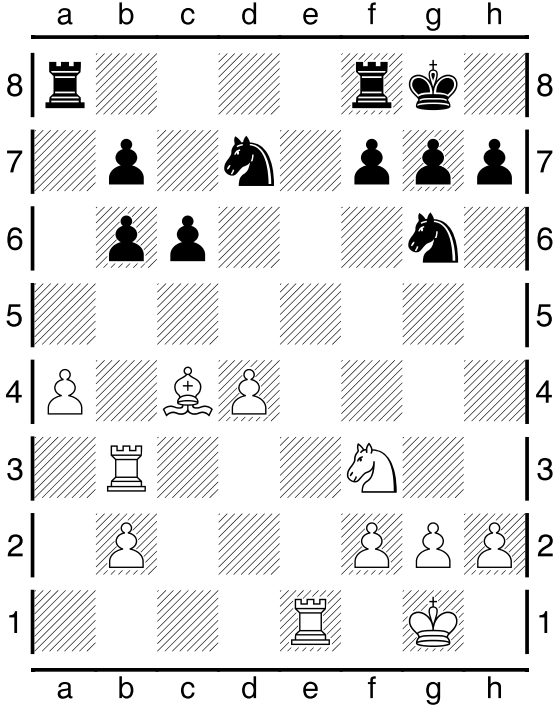
<http://chess.gunadarma.ac.id>

<http://www.gunadarma.ac.id>

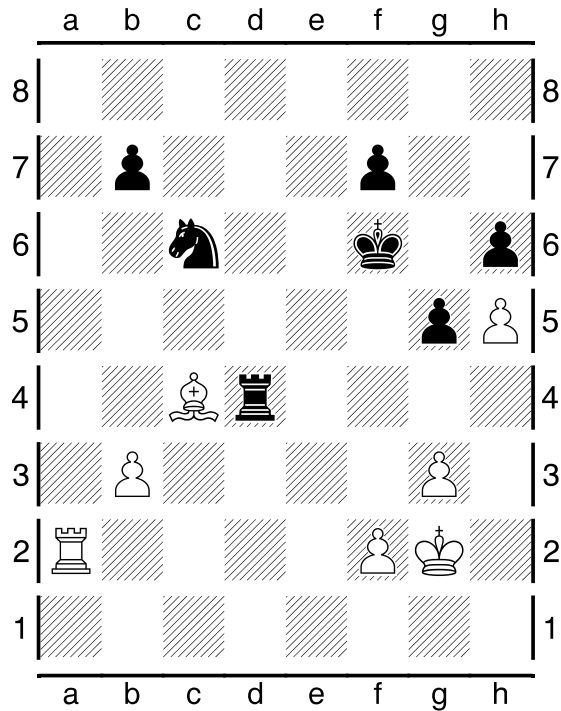
Kodisi Awal Permainan :



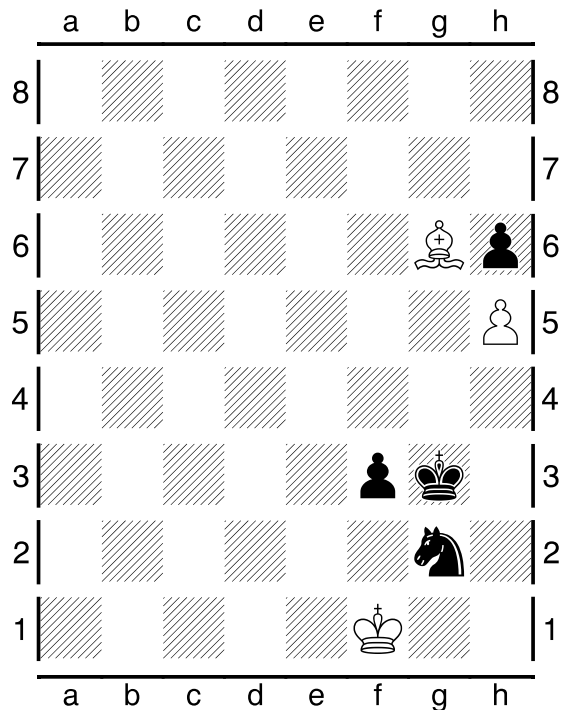
Pertengahan Permainan :



Pertengahan Permainan :



Kondisi Akhir Permainan :



Pada pertandingan (ronde ke-1) ini, dimenangkan oleh Filippov, Anton .