

Battulga,Namkhai (2428) Melawan Ahmed,Abdul Sattar (2309)

Ronde ke-3

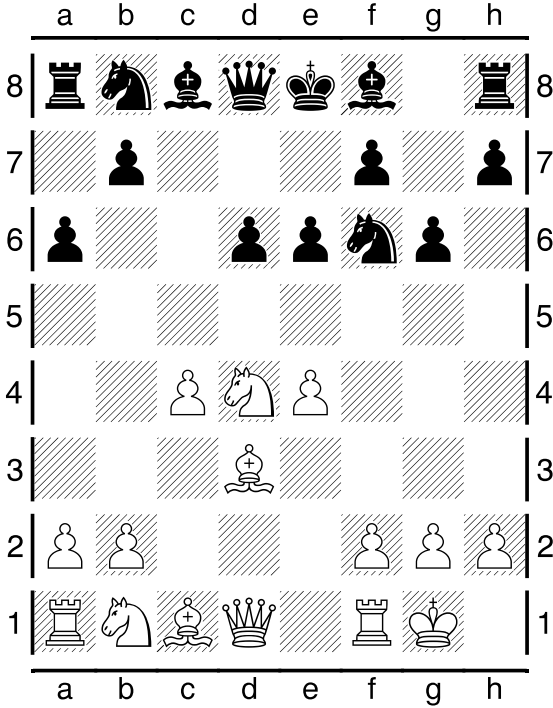
16th Asian Games Rapid Guangzhou CHN

Pertandingan antara Battulga,Namkhai dengan elorating (2428) yang menggunakan buah putih melawan Ahmed,Abdul Sattar dengan elorating (2309) yang menggunakan buah hitam pada ronde ke-3 yang berlangsung di 16th Asian Games Rapid Guangzhou CHN, pada tanggal 14-11-2010. Langkah - langkah selengkapnya pada pertandingan tersebut adalah sebagai berikut :

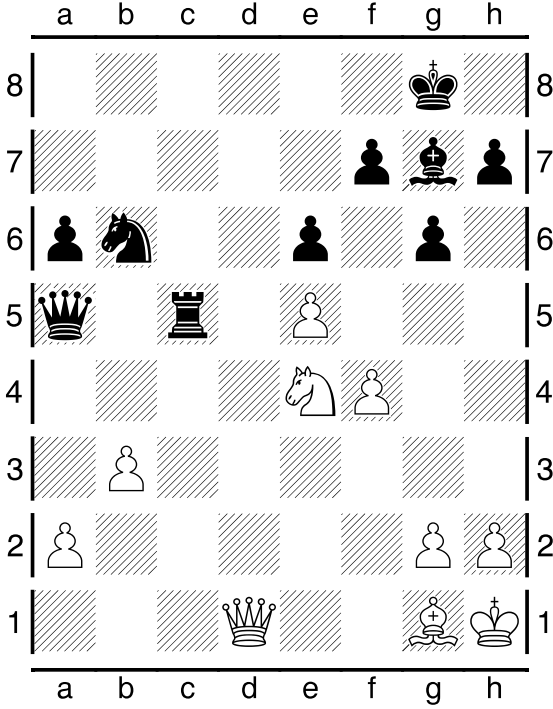
1.e2-e4 c7-c5 2.Ng1f3 e7-e6 3.d2-d4 c5xd4 4.Nf3xd4 a7-a6 5.Bf1d3 Ng8-f6
6.00 d7-d6 7.c2-c4 g7-g6 8.Nb1c3 Bf8-g7 9.Bc1e3 00 10.Qd1e2 Qd8-c7
11.Kg1h1 Nb8-c6 12.Nd4xc6 b7xc6 13.f2-f4 Rf8-e8 14.c4-c5 d6xc5
15.Be3xc5 Nf6-d7 16.Bc5-g1 c6-c5 17.Ra1c1 Bc8-b7 18.e4-e5 Qc7-a5
19.b2-b3 Ra8-c8 20.Bd3-e4 Bb7-c6 21.Rf1d1 Nd7-b6 22.Qe2-f3 Bc6xe4
23.Nc3xe4 Re8-d8 24.Rc1xc5 Rd8xd1 25.Qf3xd1 Rc8xc5 26.Qd1d8+ Bg7-f8
27.Ne4xc5 Kg8-g7 28.Nc5-d7 Bf8-b4 29.Qd8xb6 Qa5-a3 30.Nd7-f6 a6-a5
31.Qb6-d8 Bb4-f8 32.Nf6-e8+ Kg7-g8 33.Ne8-d6 Qa3-c1 34.Qd8-f6 Qc1c7
35.h2-h3 h7-h5 36.a2-a3 Qc7-d7 37.b3-b4 a5xb4 38.a3xb4 Bf8-g7 39.Qf6-g5
Bg7-f8 40.Bg1c5 Bf8-e7 41.Qg5-g3 Qd7-a4 42.Qg3-f3 Qa4-a1+ 43.Kh1h2
h5-h4 44.Nd6-e4 Be7-d8 45.Qf3-g4 Qa1e1 46.Ne4-g5 Kg8-g7 47.Ng5-f3
Qe1e2 48.Nf3-d4 Qe2-e4 49.Qg4-f3 Qe4-e1 50.Nd4-c6 Bd8-c7 51.Bc5-f2

Pertandingan ini diawali oleh Battulga,Namkhai dengan langkah e2-e4 yang dijawab oleh Ahmed,Abdul Sattar dengan c7-c5. Partai ini menggunakan teknik Pembukaan sicilian, hitam tidak seharusnya menukarkan bentengnya dengan kuda putih. (Lihat gambar pada halaman berikutnya)

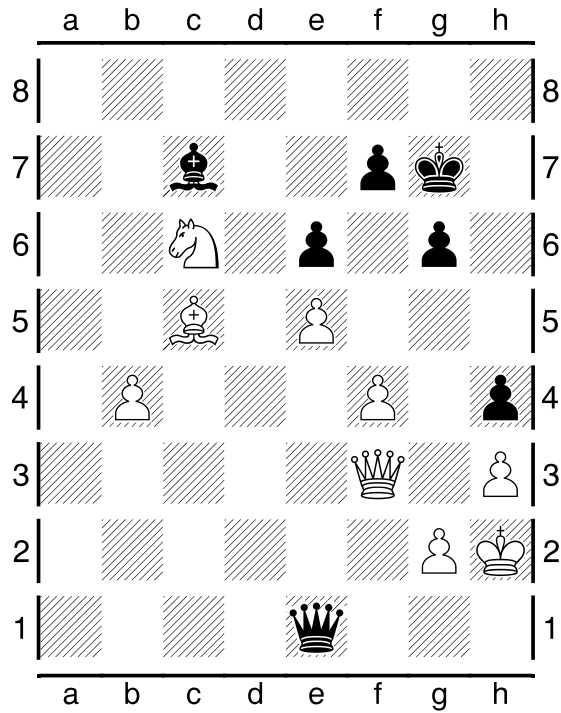
Kodisi Awal Permainan :



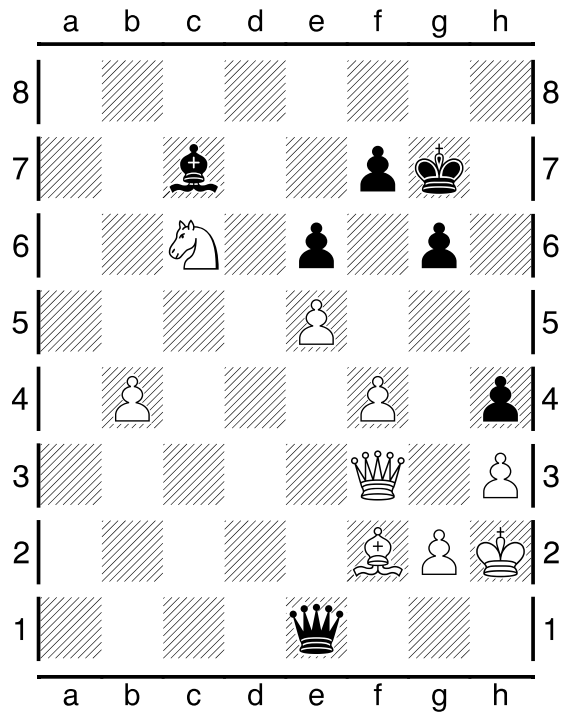
Pertengahan Permainan :



Pertengahan Permainan :



Kondisi Akhir Permainan :



Pada pertandingan (ronde ke-3) ini, dimenangkan oleh Battulga,Namkhai.