

Balichev,Dmitry Melawan Frolochkin,V (2331)

Ronde ke-1

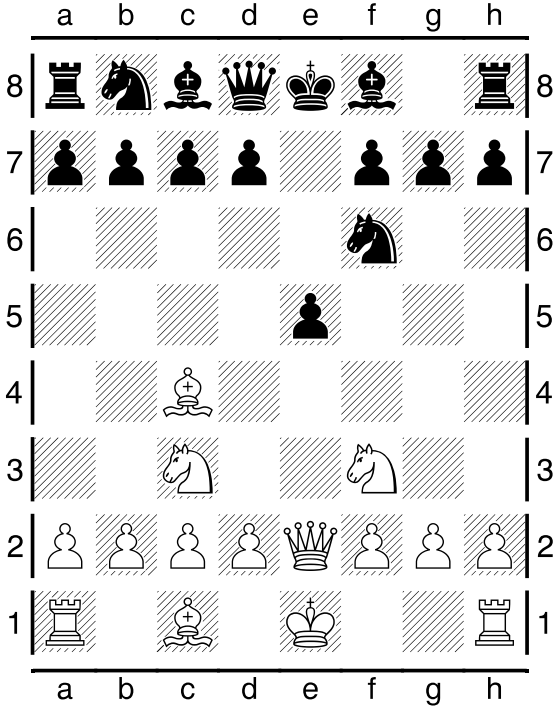
Chigorin Mem Classic Open St Petersburg RUS

Pertandingan antara Balichev,Dmitry yang menggunakan buah putih melawan Frolochkin,V dengan elorating (2331) yang menggunakan buah hitam pada ronde ke-1 yang berlangsung di Chigorin Mem Classic Open St Petersburg RUS, pada tanggal 28-10-2010. Langkah - langkah selengkapnya pada pertandingan tersebut adalah sebagai berikut :

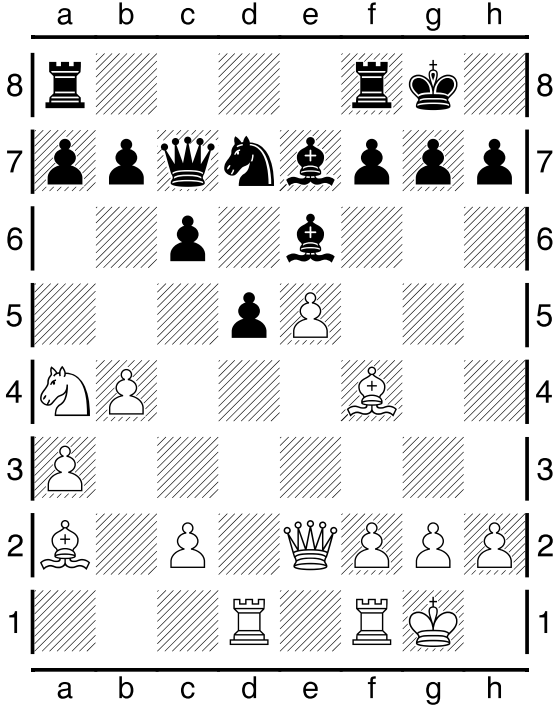
1.e4 e5 2.Bc4 Nf6 3.Nf3 Nxe4 4.Nc3 Nf6 5.Qe2 d5 6.Nxe5 Be7 7.Bb3 00 8.d4 c6 9.00 Nfd7 10.Bf4 Nxe5 11.dxe5 Be6 12.Rad1 Nd7 13.a3 Nc5 14.Ba2 Qb6 15.b4 Nd7 16.Na4 Qc7 17.Bb3 a5 18.c3 b5 19.Nb2 axb4 20.axb4 Ra3 21.Bc2 Rxc3 22.Rd3 Rxd3 23.Nxd3 Ra8 24.Bg3 Qb6 25.Kh1 Qd4 26.f4 Bf5 27.Bf2 Qc4 28.Qd1 Ra3 29.e6 Nf6 30.Bc5 Bxc5 31.exf7+ Kf8 32.Nxc5 Bxc2 33.Qc1 Re3 34.Qa1 Kxf7 35.Rc1 Qe2 36.h3 Bf5

Pertandingan ini diawali oleh Balichev,Dmitry dengan langkah e4 yang dijawab oleh Frolochkin,V dengan e5. Partai ini menggunakan teknik Pembukaan Vienna game , pada langkah ke 21 hitam unggul satu buah , putih menyerah pada langkah ke 36. (Lihat gambar pada halaman berikutnya)

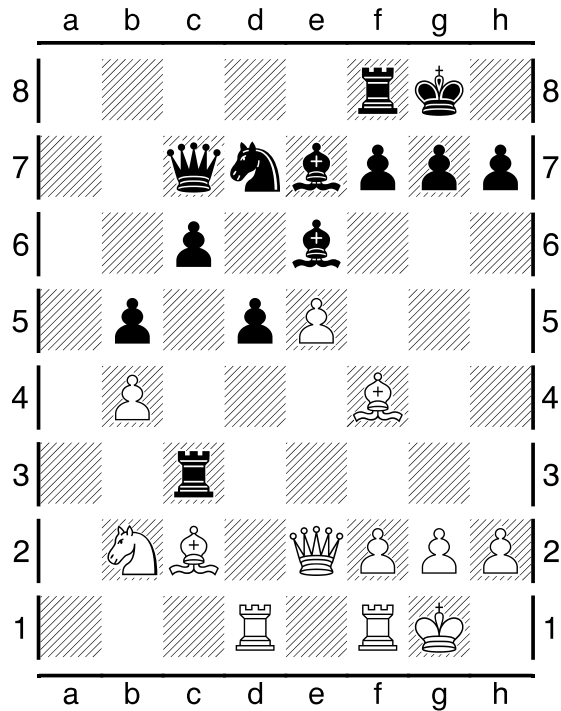
Kodisi Awal Permainan :



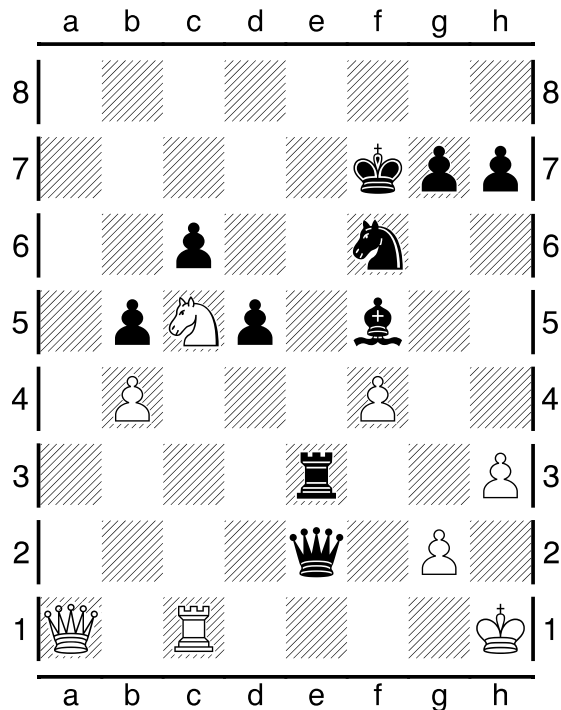
Pertengahan Permainan :



Pertengahan Permainan :



Kondisi Akhir Permainan :



Pada pertandingan (ronde ke-1) ini, dimenangkan oleh Frolochkin,V .