

Bakri,Alia Anin Azwa (1953) Melawan Boshra,Alshaeby (1807)

Ronde ke-5

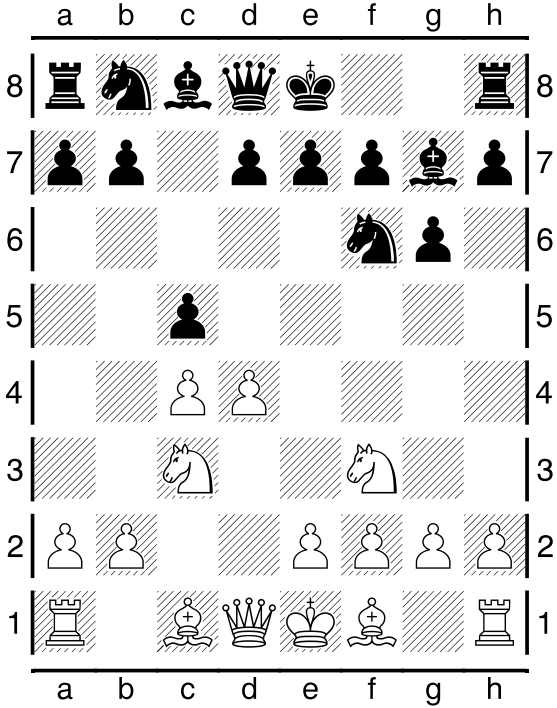
16th Asian Games Rapid Women Guangzhou CHN

Pertandingan antara Bakri,Alia Anin Azwa dengan elorating (1953) yang menggunakan buah putih melawan Boshra,Alshaeby dengan elorating (1807) yang menggunakan buah hitam pada ronde ke-5 yang berlangsung di 16th Asian Games Rapid Women Guangzhou CHN, pada tanggal 15-11-2010. Langkah - langkah selengkapnya pada pertandingan tersebut adalah sebagai berikut :

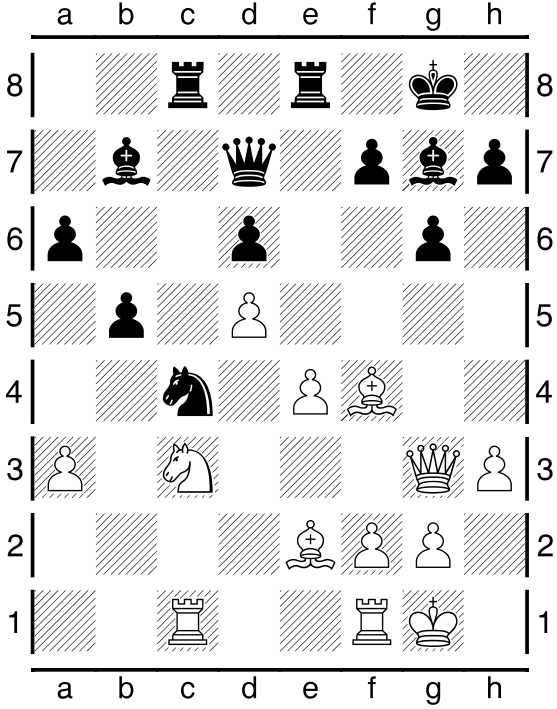
1.d2-d4 Ng8-f6 2.c2-c4 c7-c5 3.Ng1f3 g7-g6 4.Nb1c3 Bf8-g7 5.d4-d5 d7-d6
6.e2-e4 00 7.Bf1e2 e7-e6 8.00 Rf8-e8 9.h2-h3 a7-a6 10.Bc1e3 Qd8-b6
11.Qd1c2 e6xd5 12.c4xd5 Qb6-c7 13.Nf3-d2 b7-b5 14.a2-a3 Bc8-b7
15.Ra1c1 Nb8-d7 16.Nd2-f3 Ra8-c8 17.Qc2-d3 Nd7-b6 18.Nf3-d2 Nf6-d7
19.Be3-f4 Nd7-e5 20.Qd3-g3 Qc7-d7 21.b2-b3 c5-c4 22.b3xc4 Nb6xc4
23.Nd2xc4 Ne5xc4 24.Be2-g4 f7-f5 25.e4xf5 g6xf5 26.Bg4-h5 Re8-e7
27.Bf4-g5 Re7-e5 28.Bg5-f4 Re5-e7 29.Bf4-g5 Re7-e5 30.Bg5-f6 Kg8-h8
31.Bf6xe5 Bg7xe5 32.f2-f4 Be5-d4+ 33.Kg1h2 Rc8-g8 34.Qg3-e1 Qd7-g7
35.Bh5-f3 Nc4-e3 36.Rf1g1 Qg7-h6 37.Nc3-e2 Ne3-g4+ 38.Bf3xg4 Bd4xg1+
39.Qe1xg1 f5xg4 40.Rc1c7 g4-g3+ 41.Ne2xg3 Rg8xg3 42.Kh2xg3 Qh6-g6+
43.Kg3-h2 Qg6-f6 44.Rc7xb7 Qf6xf4+ 45.Kh2-h1 Qf4-e5 46.Qg1f2 Qe5xd5
47.Qf2-f8+ Qd5-g8 48.Qf8-f6+ Qg8-g7 49.Qf6xg7#

Pertandingan ini diawali oleh Bakri,Alia Anin Azwa dengan langkah d2-d4 yang dijawab oleh Boshra,Alshaeby dengan g8-f6. Partai ini menggunakan teknik Pembukaan symmetrical english, hitam sudah kalah kualitas pada langkah ke 31. (Lihat gambar pada halaman berikutnya)

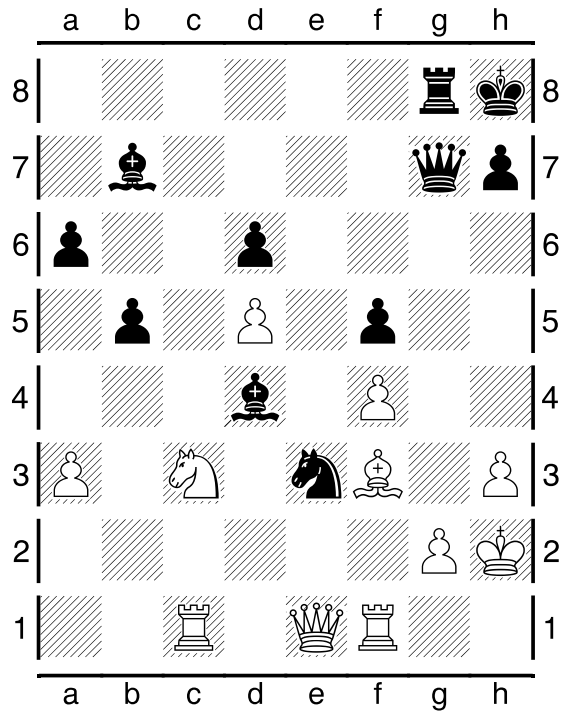
Kodisi Awal Permainan :



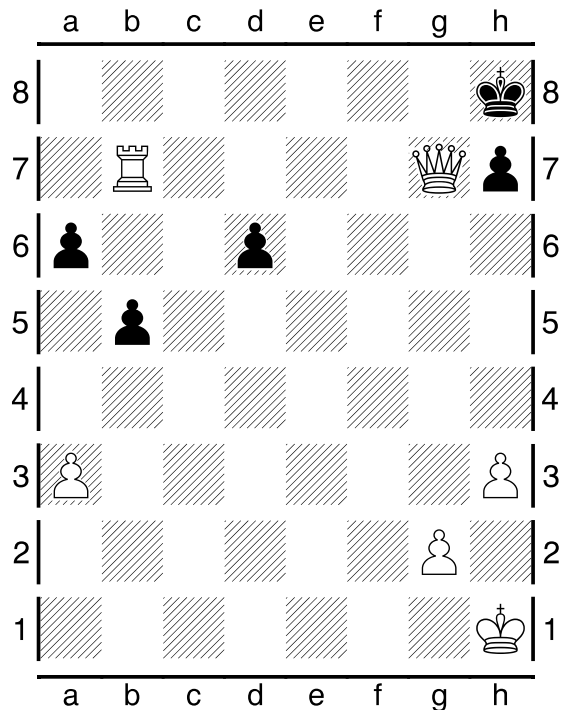
Pertengahan Permainan :



Pertengahan Permainan :



Kondisi Akhir Permainan :



Pada pertandingan (ronde ke-5) ini, dimenangkan oleh Bakri,Alia Anin Azwa.