

**Antonio,Rogelio Jr (2573) Melawan Minhazuddin,Ahmed  
(2350)**

**Ronde ke-8**

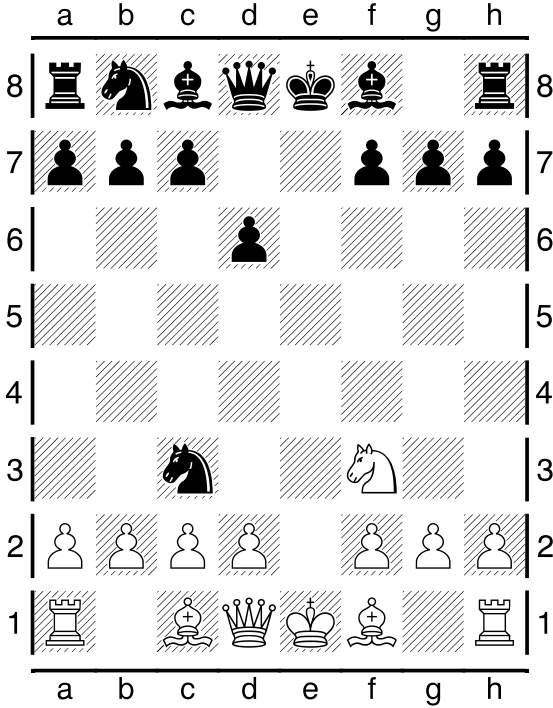
16th Asian Games Rapid Guangzhou CHN

Pertandingan antara Antonio,Rogelio Jr dengan elorating (2573) yang menggunakan buah putih melawan Minhazuddin,Ahmed dengan elorating (2350) yang menggunakan buah hitam pada ronde ke-8 yang berlangsung di 16th Asian Games Rapid Guangzhou CHN, pada tanggal 16-11-2010. Langkah - langkah selengkapnya pada pertandingan tersebut adalah sebagai berikut :

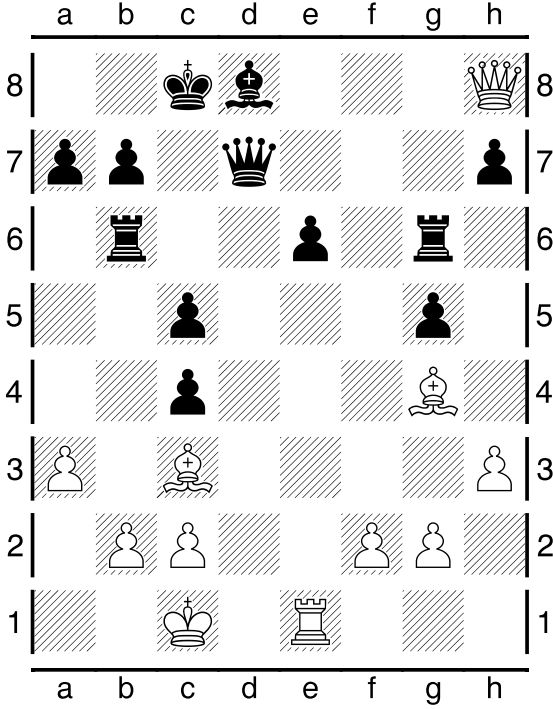
1.e2-e4 e7-e5 2.Ng1f3 Ng8-f6 3.Nf3xe5 d7-d6 4.Ne5-f3 Nf6xe4 5.Nb1c3  
Ne4xc3 6.d2xc3 Bf8-e7 7.Bc1e3 Nb8-c6 8.Qd1d2 Bc8-g4 9.Bf1e2 Qd8-d7  
10.h2-h3 Bg4-e6 11.000 000 12.Nf3-d4 Nc6xd4 13.Qd2xd4 c7-c5  
14.Qd4-f4 g7-g5 15.Qf4-g3 Qd7-a4 16.a2-a3 Rh8-g8 17.Rh1e1 d6-d5  
18.Be3-d2 Rd8-d6 19.Be2-g4 Rd6-b6 20.Re1xe6 f7xe6 21.Rd1e1 Rg8-g6  
22.Qg3-e5 Qa4-b5 23.Qe5-h8+ Be7-d8 24.c3-c4 d5xc4 25.Bd2-c3 Qb5-d7  
26.Bc3-e5 c4-c3 27.Be5xc3 Rb6-d6 28.Bc3-e5 Rd6-d5 29.Be5-g3 b7-b6  
30.Kc1b1 Kc8-b7 31.Bg4-f3 Kb7-a6 32.Bf3xd5 e6xd5 33.Qh8-e8 Rg6-g7  
34.Re1e6 Qd7xe8 35.Re6xe8 Rg7-d7 36.Re8-e6 Ka6-b7 37.Kb1c1 Bd8-c7  
38.Bg3xc7 Kb7xc7 39.Re6-h6 Kc7-d8 40.Kc1d2 Kd8-e8 41.a3-a4 Ke8-f8  
42.a4-a5 b6xa5 43.Rh6-a6 Kf8-e7 44.Ra6xa5 Ke7-d6 45.Ra5-a6+ Kd6-e5  
46.b2-b3 Rd7-f7 47.Kd2-e3 d5-d4+ 48.Ke3-e2 Ke5-d5 49.f2-f3 Rf7-e7+  
50.Ke2-d2 Re7-c7 51.Ra6-a5 Kd5-c6 52.Ra5-a6+ Kc6-d5 53.Kd2-d3 Kd5-e5  
54.g2-g3 Rc7-f7 55.Kd3-e2 Ke5-d5 56.Ra6-a5 Rf7-e7+ 57.Ke2-f2 Re7-c7  
58.Ra5-a6 Kd5-e5 59.Kf2-e2 Rc7-f7 60.Ra6-a5 Ke5-d5 61.Ke2-f2 Rf7-e7

Pertandingan ini diawali oleh Antonio,Rogelio Jr dengan langkah e2-e4 yang dijawab oleh Minhazuddin,Ahmed dengan e7-e5. Partai ini menggunakan teknik Pembukaan Pettrof defence, posisi masih belum jelas namaun sepertinya kedua pihak sepakat untuk draw. (Lihat gambar pada halaman berikutnya)

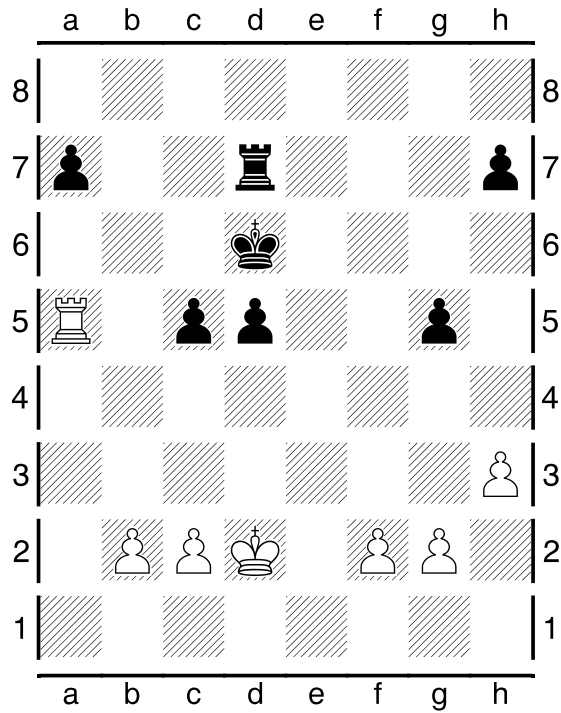
Kodisi Awal Permainan :



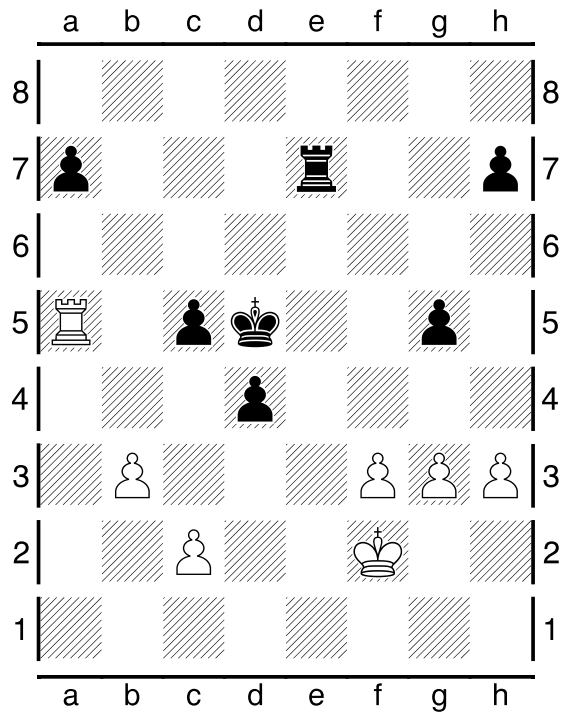
Pertengahan Permainan :



Pertengahan Permainan :



Kondisi Akhir Permainan :



Pada pertandingan (ronde ke-8) ini, dimenangkan oleh Antonio,Rogelio Jr.