

Alshoha,Basel (2106) Melawan Shukuraliev,Algis (2376)

Ronde ke-7

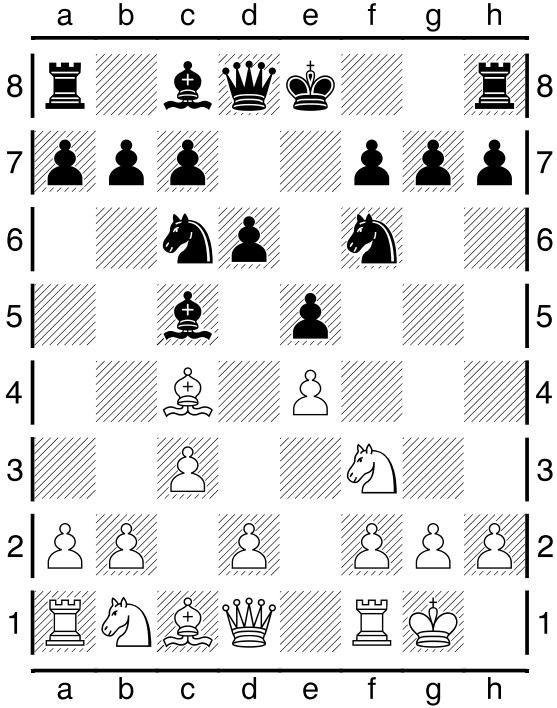
16th Asian Games Rapid Guangzhou CHN

Pertandingan antara Alshoha,Basel dengan elorating (2106) yang menggunakan buah putih melawan Shukuraliev,Algis dengan elorating (2376) yang menggunakan buah hitam pada ronde ke-7 yang berlangsung di 16th Asian Games Rapid Guangzhou CHN, pada tanggal 15-11-2010. Langkah - langkah selengkapnya pada pertandingan tersebut adalah sebagai berikut :

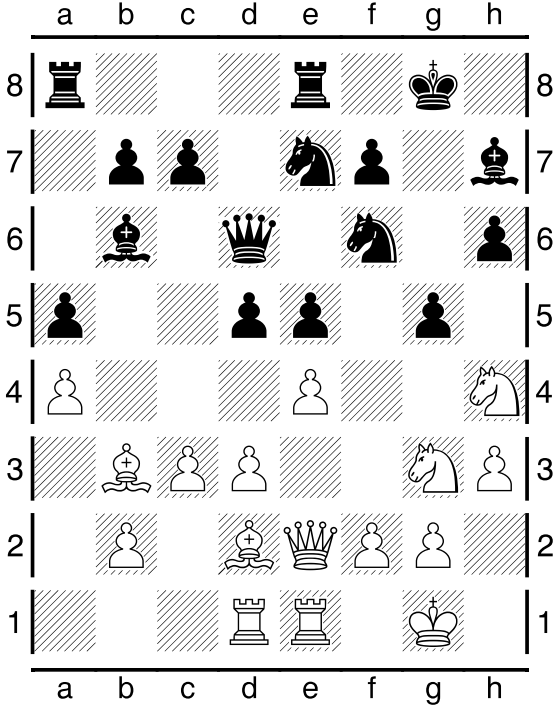
1.e2-e4 e7-e5 2.Bf1c4 Nb8-c6 3.Ng1f3 Bf8-c5 4.00 d7-d6 5.c2-c3 Ng8-f6
6.Qd1e2 00 7.Rf1d1 Bc8-g4 8.h2-h3 Bg4-h5 9.d2-d3 h7-h6 10.Nb1d2
Rf8-e8 11.Nd2-f1 d6-d5 12.Bc4-b3 a7-a5 13.a2-a4 Bh5-g6 14.Nf1g3 Bc5-b6
15.Bc1d2 Bg6-h7 16.Rd1e1 Qd8-d6 17.Nf3-h4 Nc6-e7 18.Ra1d1 g7-g5
19.Nh4-f3 Ne7-g6 20.Ng3-f5 Qd6-f8 21.g2-g3 c7-c6 22.Nf3xg5 h6xg5
23.Bd2xg5 Re8-e6 24.Qe2-f3 Bb6-d8 25.Bg5-h6 Qf8-c5 26.h3-h4 Qc5-b6
27.Bb3-a2 Qb6xb2 28.Rd1a1 Qb2xc3 29.h4-h5 d5xe4 30.Qf3-d1 Ng6-f4
31.g3xf4 Bh7xf5 32.d3xe4 Bf5-g4 33.Qd1b1 Qc3-h3 34.Ba2xe6 Bg4xe6
35.Re1e3 Qh3xh5 36.Re3-g3+ Nf6-g4 37.Rg3-g2 b7-b6 38.f4-f5 Be6-c4
39.Qb1d1 Qh5xh6 40.Qd1xg4+ Kg8-f8 41.Ra1d1 Bd8-g5 42.Rd1a1 Bg5-d8
43.Ra1d1 Bd8-g5

Pertandingan ini diawali oleh Alshoha,Basel dengan langkah e2-e4 yang dijawab oleh Shukuraliev,Algis dengan e7-e5. Partai ini menggunakan teknik Pembukaan Hungarian defence, hitam unggul karena memiliki sepasang gajah yang posisinya bagus. (Lihat gambar pada halaman berikutnya)

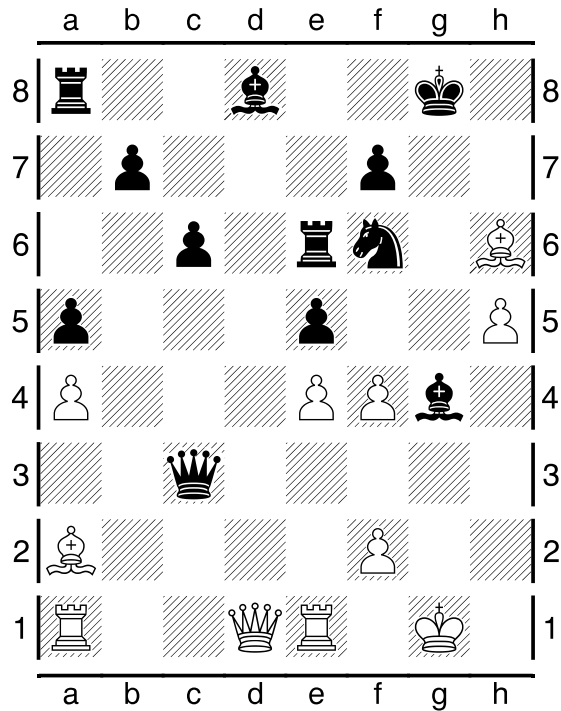
Kodisi Awal Permainan :



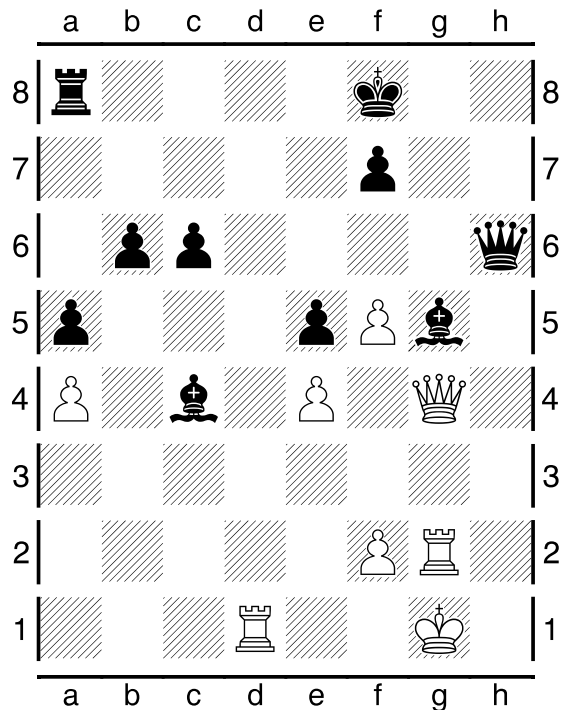
Pertengahan Permainan :



Pertengahan Permainan :



Kondisi Akhir Permainan :



Pada pertandingan (ronde ke-7) ini, dimenangkan oleh Shukuraliev,Algis .