

Alshoha,Basel (2106) Melawan Nguyen,Duc Hoa (2431)

Ronde ke-1

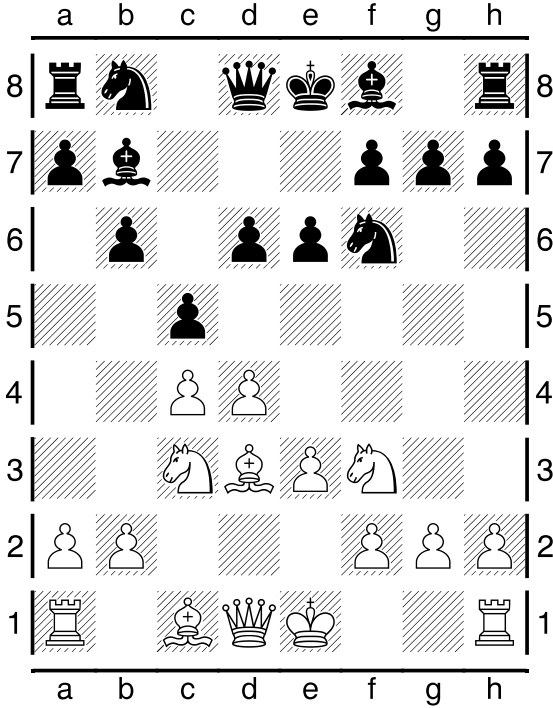
16th Asian Games Team Men Guangzhou CHN

Pertandingan antara Alshoha,Basel dengan elorating (2106) yang menggunakan buah putih melawan Nguyen,Duc Hoa dengan elorating (2431) yang menggunakan buah hitam pada ronde ke-1 yang berlangsung di 16th Asian Games Team Men Guangzhou CHN, pada tanggal 18-11-2010. Langkah - langkah selengkapnya pada pertandingan tersebut adalah sebagai berikut :

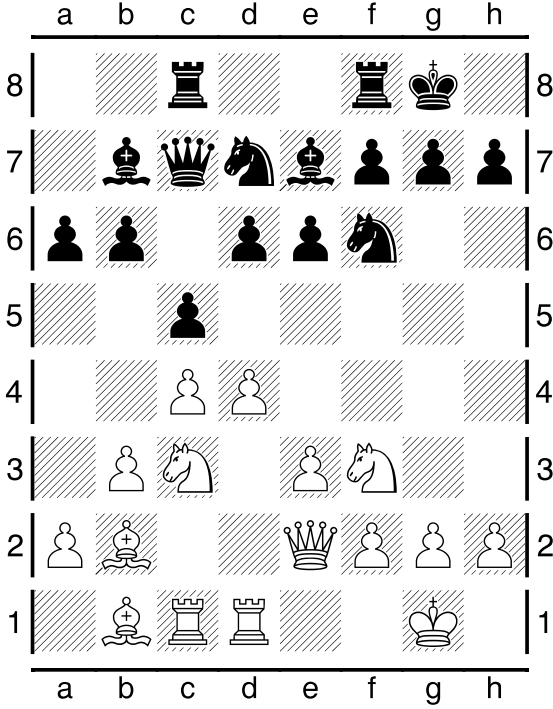
1.Nf3 Nf6 2.d4 e6 3.c4 b6 4.e3 Bb7 5.Bd3 c5 6.Nc3 d6 7.OO Nbd7 8.b3 Be7
9.Bb2 a6 10.Qe2 Qc7 11.Rac1 O0 12.Rfd1 Rac8 13.Bb1 Qb8 14.d5 exd5
15.Nxd5 Nxd5 16.cxd5 Bf6 17.Qd3 g6 18.Bxf6 Nxf6 19.Qc4 Qc7 20.Qh4 Kg7
21.Nd4 Qe7 22.Ne2 Bxd5 23.Nf4 Bb7 24.Qg5 Qe5 25.Qg3 Rfd8 26.Rd2 Be4
27.Bd3

Pertandingan ini diawali oleh Alshoha,Basel dengan langkah Nf3 yang dijawab oleh Nguyen,Duc Hoa dengan Nf6. Partai ini menggunakan teknik Pembukaan hindia mentri , hitam unggul 1 pion dan perwira hitam sudah memasuki kawasan putih. (Lihat gambar pada halaman berikutnya)

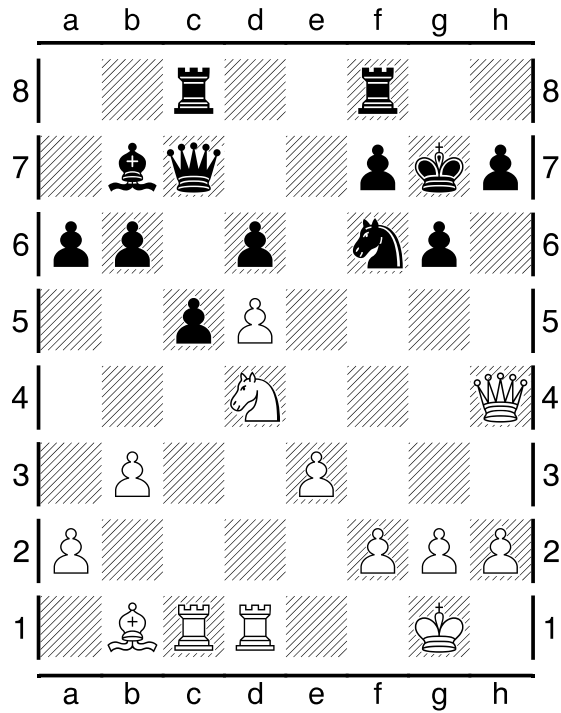
Kodisi Awal Permainan :



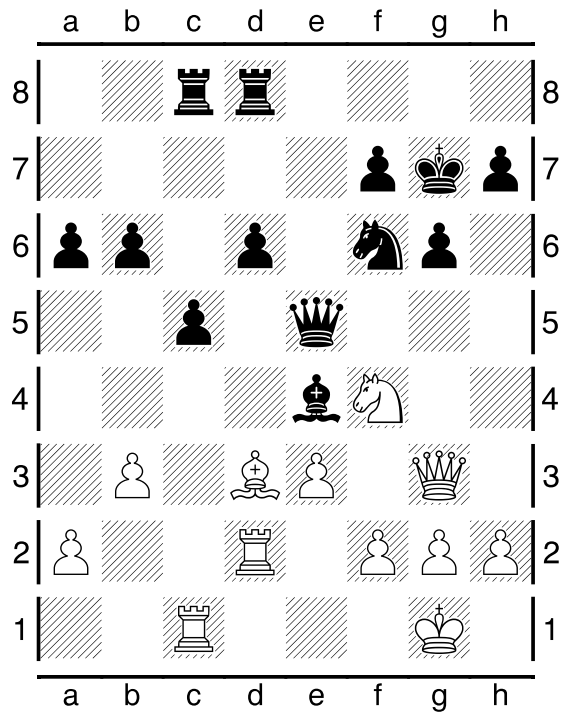
Pertengahan Permainan :



Pertengahan Permainan :



Kondisi Akhir Permainan :



Pada pertandingan (ronde ke-1) ini, dimenangkan oleh Nguyen,Duc Hoa .