

Alshikh,Kheele Wasila Melawan Paridar,Shadi (2253)

Ronde ke-1

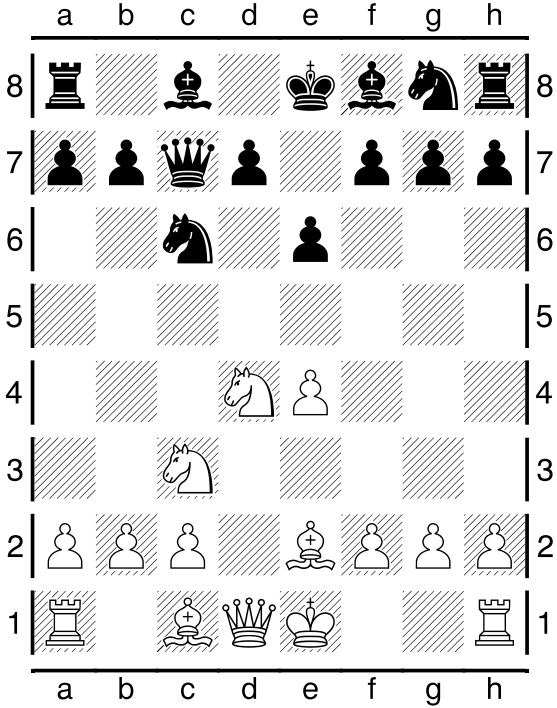
16th Asian Games Team Women Guangzhou CHN

Pertandingan antara Alshikh,Kheele Wasila yang menggunakan buah putih melawan Paridar,Shadi dengan elorating (2253) yang menggunakan buah hitam pada ronde ke-1 yang berlangsung di 16th Asian Games Team Women Guangzhou CHN, pada tanggal 18-11-2010. Langkah - langkah selengkapnya pada pertandingan tersebut adalah sebagai berikut :

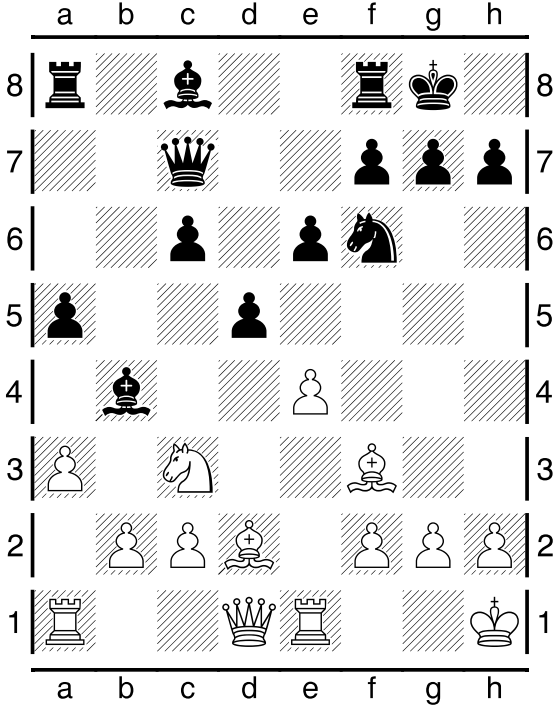
1.e4 c5 2.Nf3 Nc6 3.d4 cxd4 4.Nxd4 Qc7 5.Nc3 e6 6.Be2 a6 7.00 Nf6 8.Kh1 Bb4 9.Nxc6 bxc6 10.Bd2 00 11.Bf3 a5 12.Re1 d5 13.a3 Be7 14.Be3 Rd8 15.exd5 cxd5 16.Na4 Rb8 17.Bd4 Ne8 18.Qe2 Bf6 19.Be5 Bxe5 20.Qxe5 Qxe5 21.Rxe5 Bd7 22.b3 Bxa4 23.bxa4 Rdc8 24.Rae1 Nd6 25.R5e2 Rc3 26.Ra1 Rxa3

Pertandingan ini diawali oleh Alshikh,Kheele Wasila dengan langkah e4 yang dijawab oleh Paridar,Shadi dengan c5. Partai ini menggunakan teknik Pembukaan Sicilia Taimanov , putih menyerah karena hitam unggul buah serta pergerakan buah caturnya yang lebih aktif mengancam. (Lihat gambar pada halaman berikutnya)

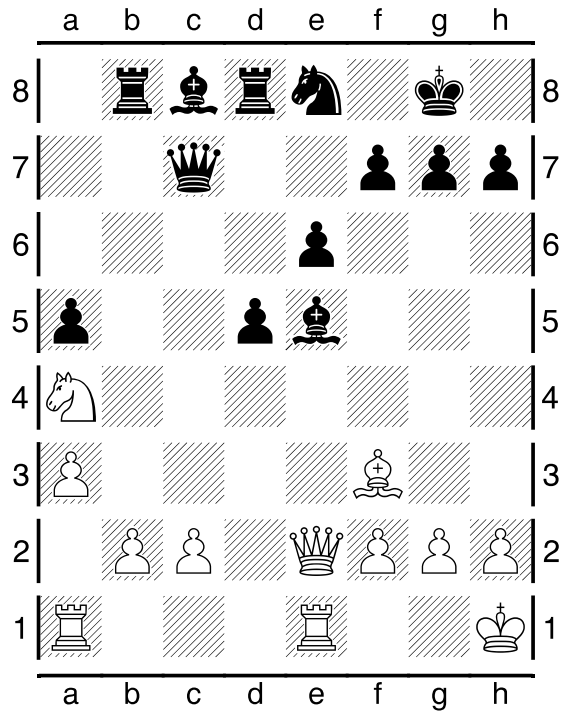
Kodisi Awal Permainan :



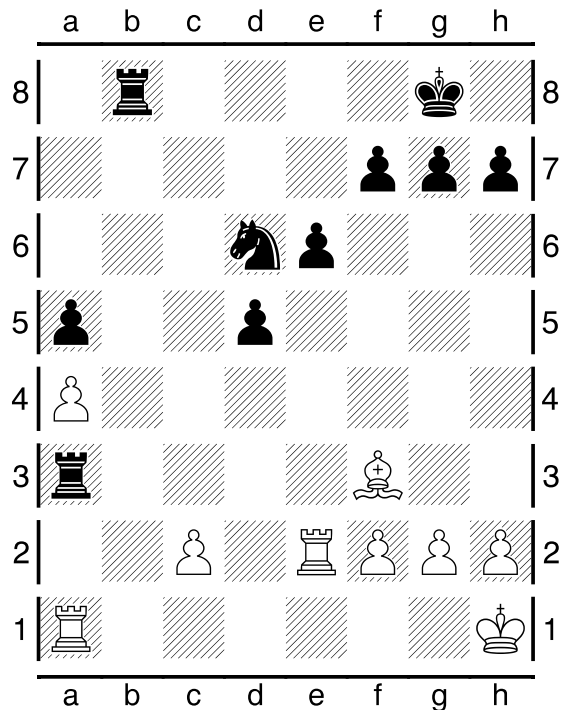
Pertengahan Permainan :



Pertengahan Permainan :



Kondisi Akhir Permainan :



Pada pertandingan (ronde ke-1) ini, dimenangkan oleh Paridar,Shadi .