

Al Qudaimi,Basheer (2406) Melawan Mok,Tze-Meng (2394)

Ronde ke-8

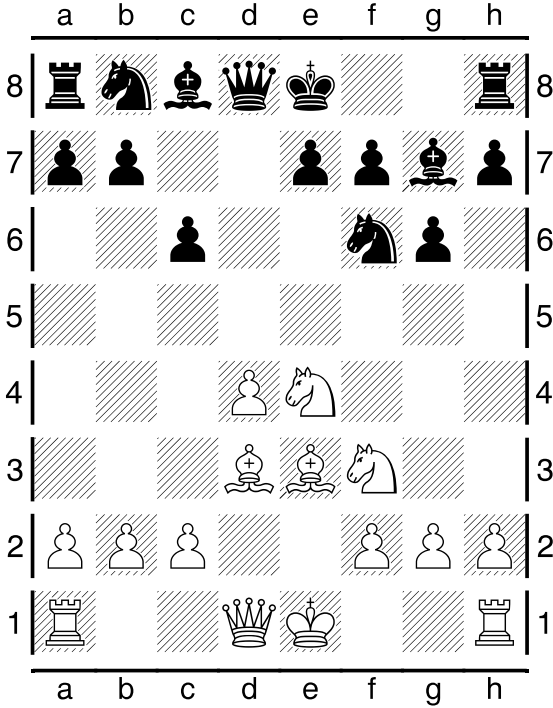
16th Asian Games Rapid Guangzhou CHN

Pertandingan antara Al Qudaimi,Basheer dengan elorating (2406) yang menggunakan buah putih melawan Mok,Tze-Meng dengan elorating (2394) yang menggunakan buah hitam pada ronde ke-8 yang berlangsung di 16th Asian Games Rapid Guangzhou CHN, pada tanggal 16-11-2010. Langkah - langkah selengkapnya pada pertandingan tersebut adalah sebagai berikut :

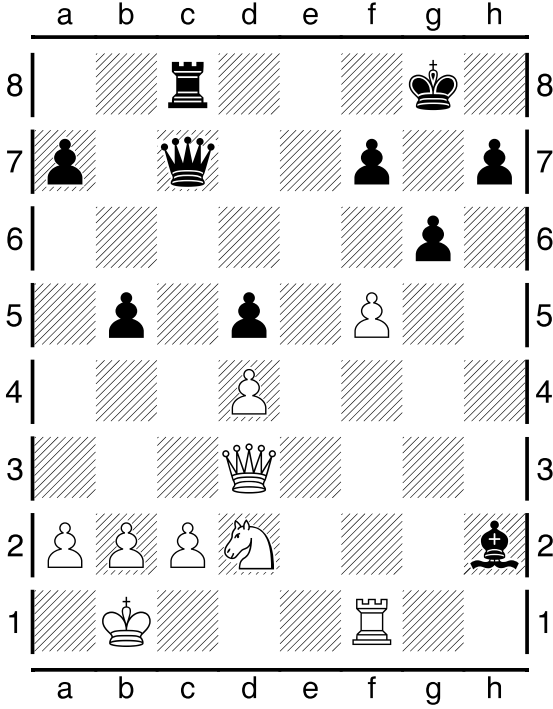
1.e4 g6 2.d4 Bg7 3.Nf3 c6 4.Nc3 d5 5.Be3 Nf6 6.Bd3 dxe4 7.Nxe4 Nxe4
8.Bxe4 Nd7 9.Qd2 Nf6 10.Bd3 Bf5 11.000 Bxd3 12.Qxd3 00 13.Kb1 Qd5
14.Rhe1 b5 15.Bf4 e6 16.Re5 Qd7 17.Rc5 Rfc8 18.Be5 Qe8 19.Bxf6 Bxf6
20.Nd2 Be7 21.Re5 Rd8 22.Qe3 Rd5 23.Rxd5 cxd5 24.g4 Rc8 25.f4 Qc6
26.Qd3 Bd6 27.Rf1 Qc7 28.f5 exf5 29.gxf5 Bxh2 30.c3 Rb8 31.a3 a5 32.fxg6
hxg6 33.Qh3 Kg7 34.Nf3 Rh8 35.Qg4 Qf4 36.Qd7 Qe4+ 37.Ka2 Bf4 38.Ne5
Rf8 39.Nc6 g5 40.Ne5 Rh8 41.Nc6 Rf8 42.Nxa5 Rh8 43.Nc6 Qe6 44.Qb7 Qe2
45.Qd7 Rf8 46.Na5 Qe4 47.Nc6 Rh8 48.Qb7 Qe2 49.Ne5 Rf8 50.Rg1 Qe3
51.Rd1 Qe2 52.Rg1 Qe3 53.Rg2 Bxe5 54.dxe5 Qxe5 55.Qxb5 Kg6 56.Re2 Qf5
57.Rd2 Rd8 58.Qb6+ Qf6 59.Qc5 Qe6 60.c4 d4 61.Rxd4 Rxd4 62.Qxd4 f5
63.a4 g4 64.a5 g3 65.Qb6 Kf6 66.Qxe6+ Kxe6 67.a6 g2 68.a7 g1Q 69.a8Q Qc5
70.Qe8+ Kf6 71.Qd8+ Ke5 72.Kb3 f4 73.Qg5+ Kd6 74.Qxf4+ Kd7 75.Qf7+
Kc8 76.Qd5 Qb6+ 77.Kc3 Qe3+ 78.Kb4 Qb6+ 79.Qb5 Qf6 80.b3 Qf4 81.Qc6+
Kb8 82.Kb5 Qf5+ 83.Kb6 Qf2+ 84.c5 Qf7 85.Qd6+ Kc8 86.Qc6+ Kb8 87.b4
Qa7+ 88.Kb5 Qf7 89.Qd6+ Kc8 90.Qe5 Qb7+ 91.Kc4 Qf7+

Pertandingan ini diawali oleh Al Qudaimi,Basheer dengan langkah e4 yang dijawab oleh Mok,Tze-Meng dengan g6. Partai ini menggunakan teknik Pembukaan Pertahanan Modern , hitam menyerah karena putih unggul dua buah yang dapat dipromosikan pada ending menteri. (Lihat gambar pada halaman berikutnya)

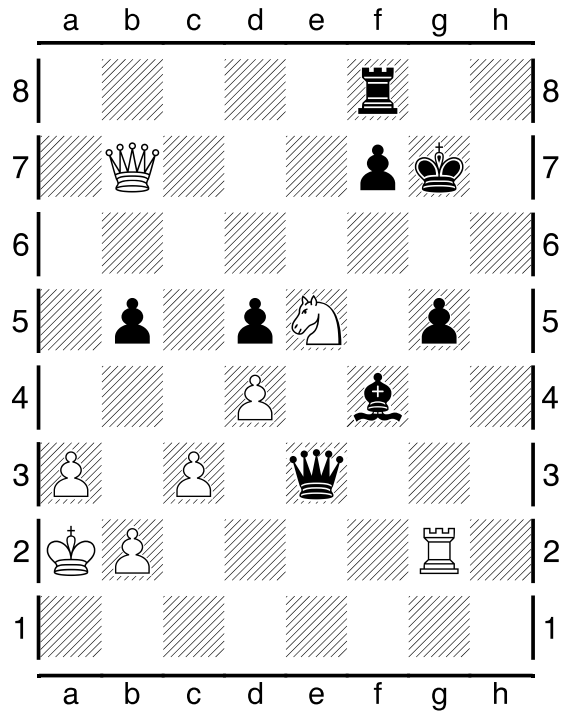
Kodisi Awal Permainan :



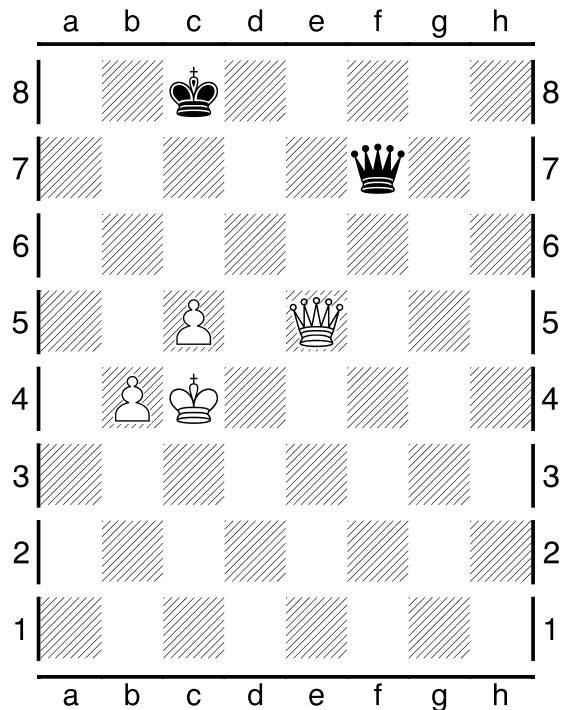
Pertengahan Permainan :



Pertengahan Permainan :



Kondisi Akhir Permainan :



Pada pertandingan (ronde ke-8) ini, dimenangkan oleh Al Qudaimi, Basheer.