

**Al Qudaimi,Basheer (2406) Melawan Ahmed,Abdul Sattar
(2309)**

Ronde ke-6

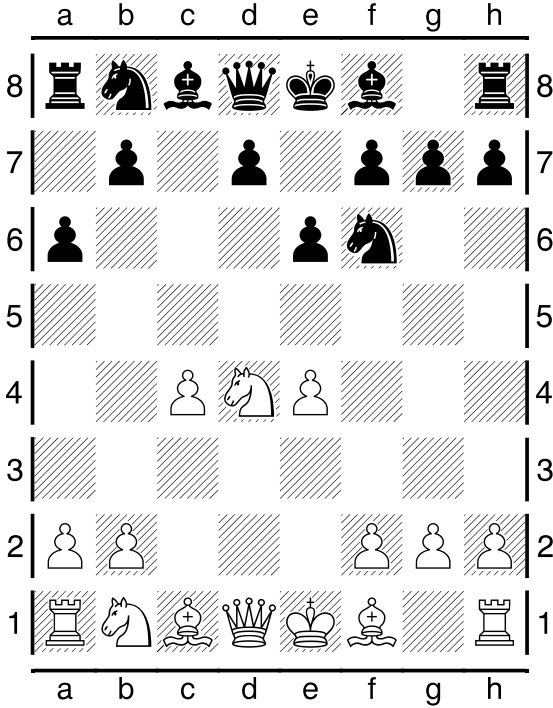
16th Asian Games Rapid Guangzhou CHN

Pertandingan antara Al Qudaimi,Basheer dengan elorating (2406) yang menggunakan buah putih melawan Ahmed,Abdul Sattar dengan elorating (2309) yang menggunakan buah hitam pada ronde ke-6 yang berlangsung di 16th Asian Games Rapid Guangzhou CHN, pada tanggal 15-11-2010. Langkah - langkah selengkapnya pada pertandingan tersebut adalah sebagai berikut :

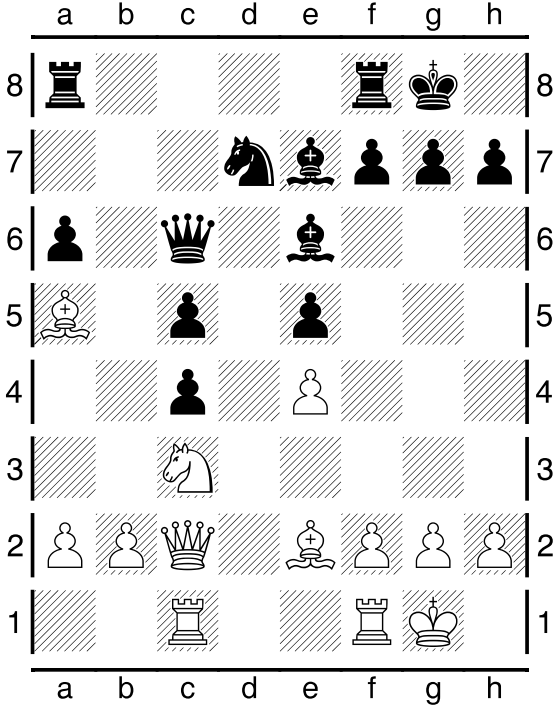
1.e2-e4 c7-c5 2.Ng1e2 e7-e6 3.d2-d4 c5xd4 4.Ne2xd4 a7-a6 5.c2-c4 Ng8-f6
6.Bf1d3 Qd8-c7 7.00 Nb8-c6 8.Nd4xc6 d7xc6 9.Bc1e3 e6-e5 10.Qd1b3
Bc8-e6 11.Be3-b6 Qc7-c8 12.Nb1c3 Nf6-d7 13.Nc3-a4 c6-c5 14.Ra1c1
Bf8-e7 15.Qb3-c2 00 16.Bb6-a5 b7-b5 17.Na4-c3 b5xc4 18.Bd3-e2 Qc8-c6
19.Nc3-d5 Be6xd5 20.e4xd5 Qc6-d6 21.Be2xc4 Nd7-b6 22.Bc4-e2 Nb6-d7
23.Be2-c4 Nd7-b6 24.Rc1d1 Nb6xc4 25.Qc2xc4 Kg8-h8 26.a2-a3 Ra8-b8
27.Ba5-c3 f7-f5 28.Rf1e1 e5-e4 29.f2-f3 Be7-h4 30.f3xe4 Bh4xe1 31.e4-e5
Qd6-g6 32.Rd1xe1 f5-f4 33.Qc4xc5 f4-f3 34.Qc5-f2 f3xg2 35.Qf2xg2 Qg6-b6+
36.Kg1h1 Rf8-f2 37.Qg2-g3 Rb8-f8 38.Re1g1 Qb6-b7 39.Qg3-d3 Rf8-f3
40.Qd3-d4 Rf3-f4 41.Qd4-c5 Rf2-f1 42.e5-e6 Qb7-b3 43.Qc5-c8+ Rf4-f8
44.Bc3xg7+ Kh8-g8 45.Qc8xf8+ Rf1xf8 46.Bg7-c3#

Pertandingan ini diawali oleh Al Qudaimi,Basheer dengan langkah e2-e4 yang dijawab oleh Ahmed,Abdul Sattar dengan c7-c5. Partai ini menggunakan teknik Pembukaan Sicilian kann, hitam terlalu mengurus penyerangan tanpa berpikir pertahanannya sehingga putih yang diserang meleakukan counter attack. (Lihat gambar pada halaman berikutnya)

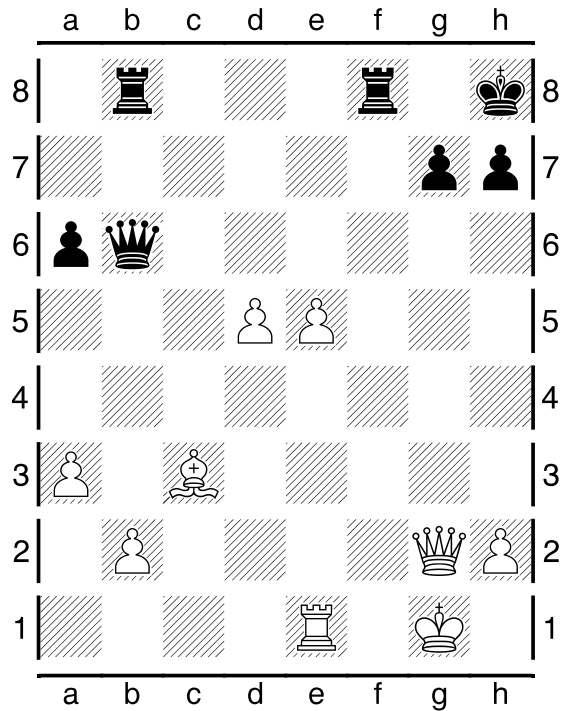
Kodisi Awal Permainan :



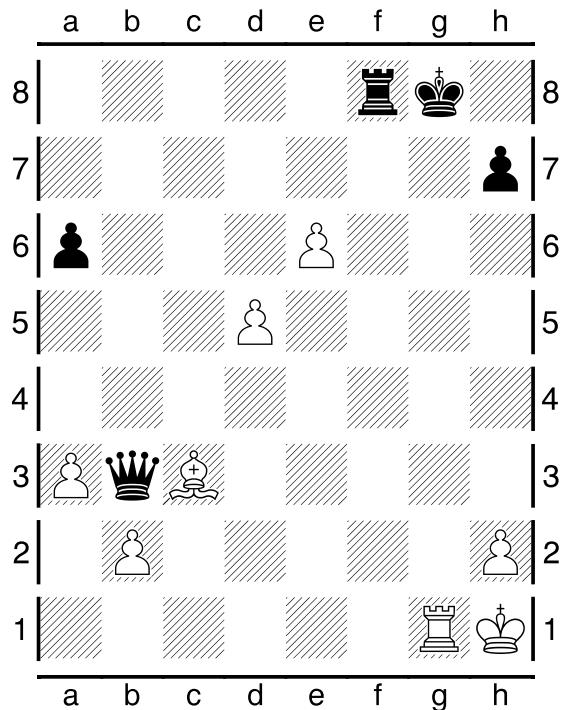
Pertengahan Permainan :



Pertengahan Permainan :



Kondisi Akhir Permainan :



Pada pertandingan (ronde ke-6) ini, dimenangkan oleh Al Qudaimi, Basheer.