

Al-Zarouni,Kholoud Essa (1864) Melawan Uchida,Narumi (1834)

Ronde ke-7

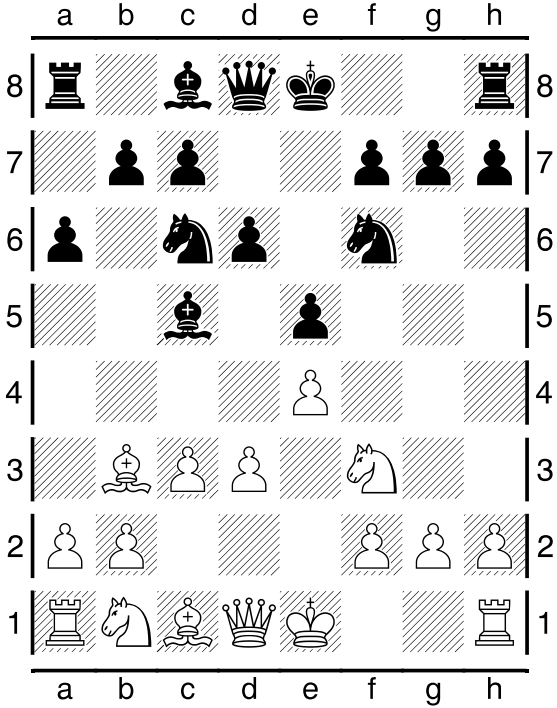
16th Asian Games Rapid Women Guangzhou CHN

Pertandingan antara Al-Zarouni,Kholoud Essa dengan elorating (1864) yang menggunakan buah putih melawan Uchida,Narumi dengan elorating (1834) yang menggunakan buah hitam pada ronde ke-7 yang berlangsung di 16th Asian Games Rapid Women Guangzhou CHN, pada tanggal 15-11-2010. Langkah - langkah selengkapnya pada pertandingan tersebut adalah sebagai berikut :

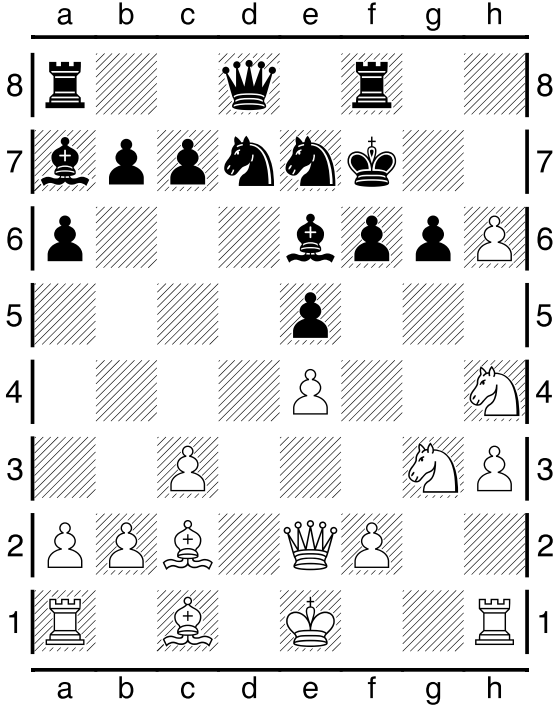
1.e4 e5 2.Nf3 Nc6 3.Bc4 Bc5 4.c3 Nf6 5.d3 d6 6.Bb3 a6 7.h3 Ba7 8.Nbd2 Be6
9.Nb1 Bc8 10.Nbd2 Be6 11.Bc2 00 12.Nf1 h6 13.g4 Nd7 14.Ng3 d5 15.Qe2
dxe4 16.dxe4 Ne7 17.g5 g6 18.gxh6 f6 19.Nh4 Kf7 20.Bb3 Bxb3 21.axb3 Nc5
22.Be3 Qd6 23.Rd1 Qe6 24.b4 Na4 25.Bxa7 Rxa7 26.Rd2 Raa8 27.Qd1 Nb6
28.b3 Nc6 29.Qg4 Ne7 30.Ngf5 Rae8 31.Nxe7 Qxg4 32.hxg4 Rxe7 33.Nf3 g5
34.Rd3 Rh8 35.Nd2 Ke6 36.Nf1 Reh7 37.Rdh3 Nc8 38.Ne3 Ne7 39.Ke2 Ng6
40.R3h2 Nh4 41.Nf5 Nxf5 42.exf5+ Kd5 43.c4+ Kd4 44.Rd1+ Kc3 45.Rh3+
Kxb4 46.Rdh1 c6 47.Kd2 b5 48.cxb5 axb5 49.Kc2 c5 50.Kb2 c4 51.bxc4 Kxc4
52.Rc1+ Kd5 53.Rch1 Ke4 54.f3+ Kf4 55.Re1 e4 56.Rxe4#

Pertandingan ini diawali oleh Al-Zarouni,Kholoud Essa dengan langkah e4 yang dijawab oleh Uchida,Narumi dengan e5. Partai ini menggunakan teknik Pembukaan Giuoco Piano, kesalahan hitam yaitu pada posisi akhir ketika rajanya diskak oleh pion f3 putih raja hitam malah bergeser ke f4 sehingga dalam dua langkah lagi raja hitam dapat diskak mat oleh benteng putih. (Lihat gambar pada halaman berikutnya)

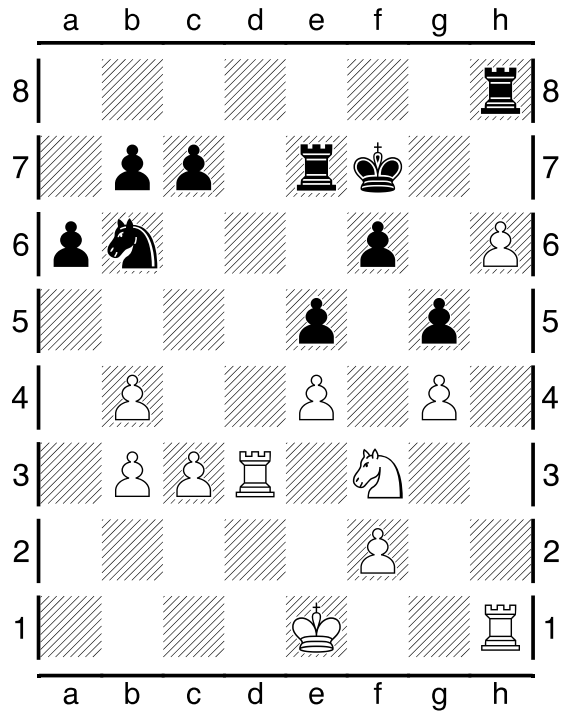
Kodisi Awal Permainan :



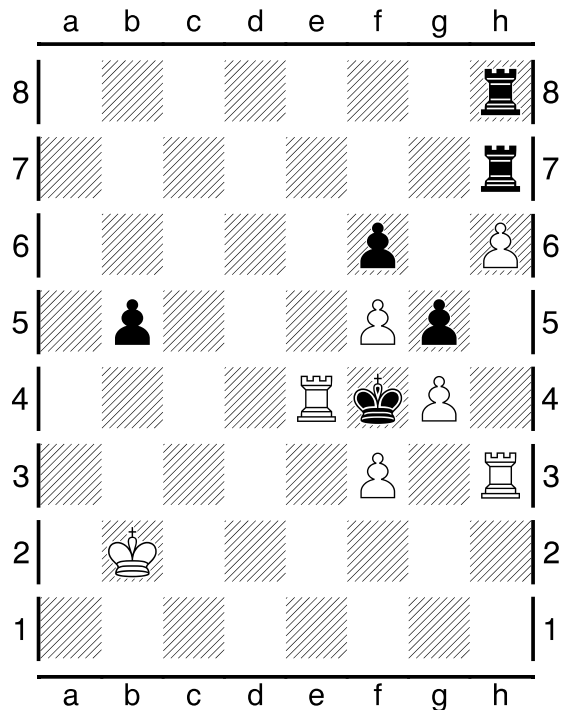
Pertengahan Permainan :



Pertengahan Permainan :



Kondisi Akhir Permainan :



Pada pertandingan (ronde ke-7) ini, dimenangkan oleh Al-Zarouni, Kholoud Essa.