

## **Al-Sayed,Mohammed (2502) Melawan Modallal,Tarek (2028)**

### **Ronde ke-1**

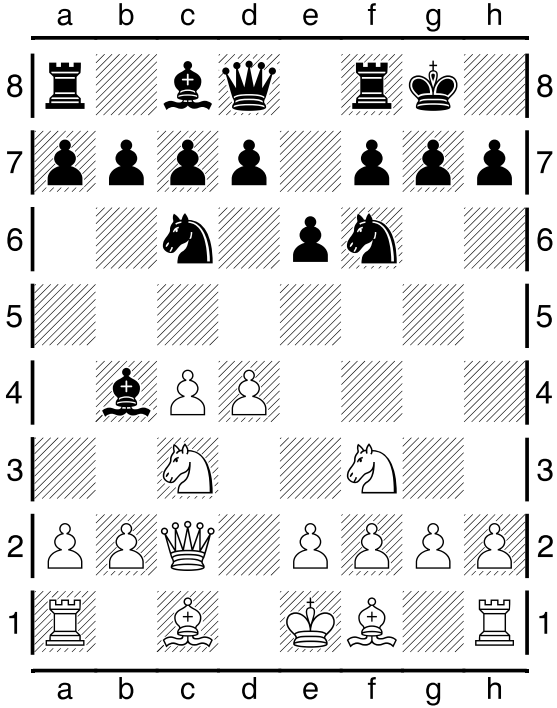
16th Asian Games Rapid Guangzhou CHN

Pertandingan antara Al-Sayed,Mohammed dengan elorating (2502) yang menggunakan buah putih melawan Modallal,Tarek dengan elorating (2028) yang menggunakan buah hitam pada ronde ke-1 yang berlangsung di 16th Asian Games Rapid Guangzhou CHN, pada tanggal 13-11-2010. Langkah - langkah selengkapnya pada pertandingan tersebut adalah sebagai berikut :

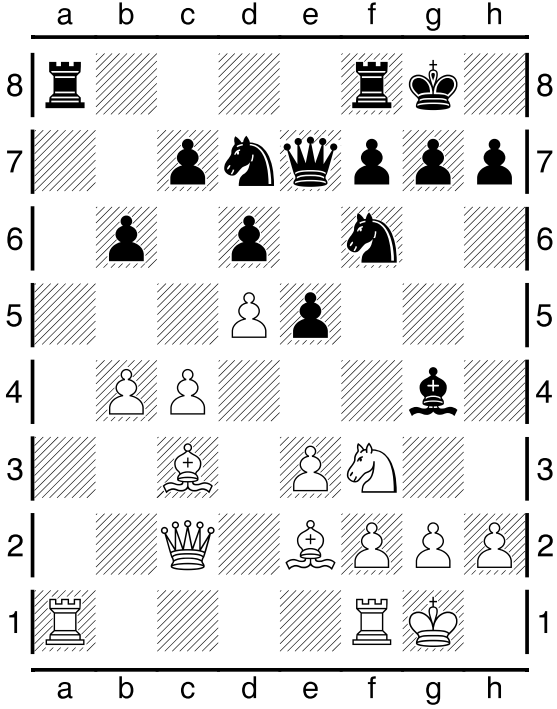
1.d2-d4 Ng8-f6 2.c2-c4 e7-e6 3.Nb1c3 Bf8-b4 4.Qd1c2 Nb8-c6 5.Ng1f3  
00 6.Bc1d2 Qd8-e7 7.a2-a3 Bb4xc3 8.Bd2xc3 d7-d6 9.e2-e3 a7-a5 10.b2-b3  
e6-e5 11.d4-d5 Nc6-b8 12.Bf1e2 Bc8-g4 13.00 Nb8-d7 14.b3-b4 a5xb4  
15.a3xb4 b7-b6 16.e3-e4 Bg4-h5 17.Rf1e1 Bh5-g6 18.Nf3-d2 Nf6-h5 19.g2-g3  
f7-f5 20.Ra1xa8 Rf8xa8 21.e4xf5 Bg6-f7 22.Nd2-e4 Nh5-f6 23.Ne4-g5 b6-b5  
24.Ng5xf7 Qe7xf7 25.c4xb5 Nd7-b6 26.Re1a1 Qf7xd5 27.Ra1a5 Qd5-e4  
28.Qc2xe4 Nf6xe4 29.Bc3-e1 Ne4-f6 30.Be1d2 d6-d5 31.f2-f4 e5-e4  
32.Bd2-e3 Nf6-d7 33.Be2-d1 Ra8xa5 34.b4xa5 Nb6-c4 35.b5-b6 c7xb6  
36.a5-a6 b6-b5 37.a6-a7 Nd7-b6 38.Be3xb6 Nc4xb6 39.Bd1b3

Pertandingan ini diawali oleh Al-Sayed,Mohammed dengan langkah d2-d4 yang dijawab oleh Modallal,Tarek dengan g8-f6. Partai ini menggunakan teknik Pembukaan nimzo indian, buangan buah di jalur a membuat buah-buah tengah hitam berjatuhan. (Lihat gambar pada halaman berikutnya)

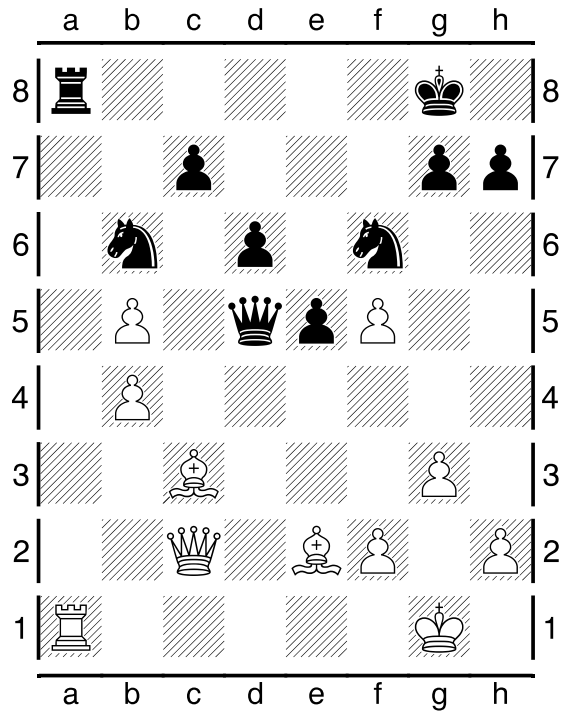
Kodisi Awal Permainan :



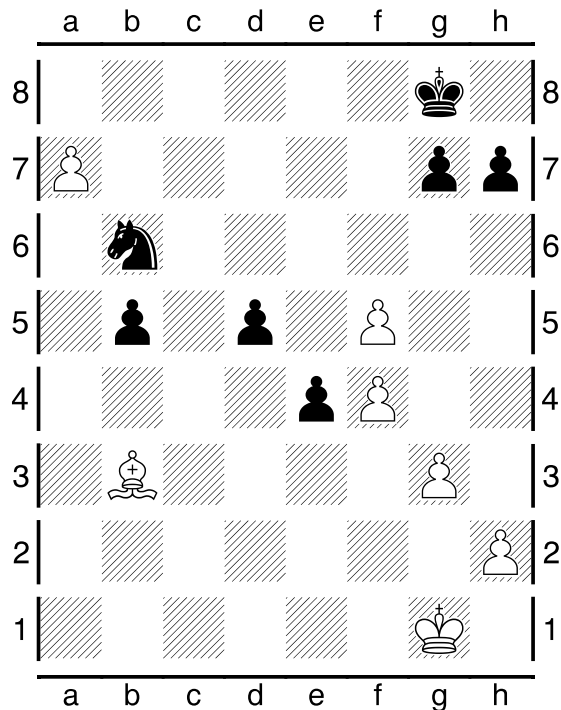
Pertengahan Permainan :



Pertengahan Permainan :



Kondisi Akhir Permainan :



Pada pertandingan (ronde ke-1) ini, dimenangkan oleh Al-Sayed, Mohammed.