

Al-Saffar,Araz Basim Mohammed (2349) Melawan Ni,Hua (2633)

Ronde ke-1

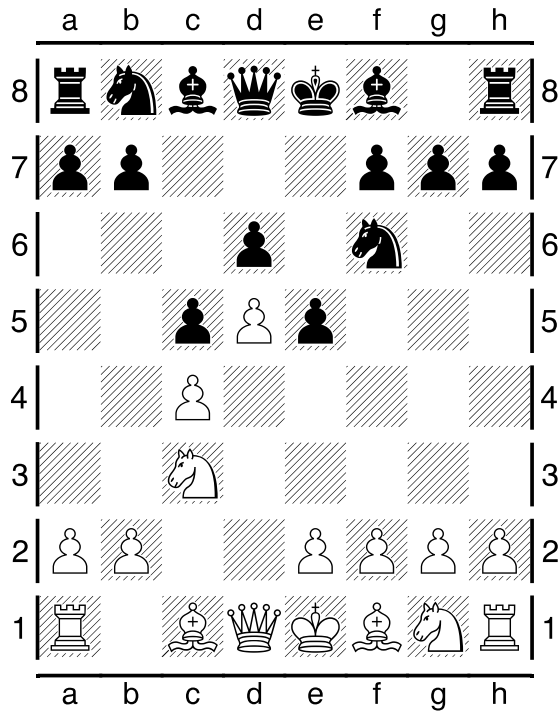
16th Asian Games Rapid Guangzhou CHN

Pertandingan antara Al-Saffar,Araz Basim Mohammed dengan elorating (2349) yang menggunakan buah putih melawan Ni,Hua dengan elorating (2633) yang menggunakan buah hitam pada ronde ke-1 yang berlangsung di 16th Asian Games Rapid Guangzhou CHN, pada tanggal 13-11-2010. Langkah - langkah selengkapnya pada pertandingan tersebut adalah sebagai berikut :

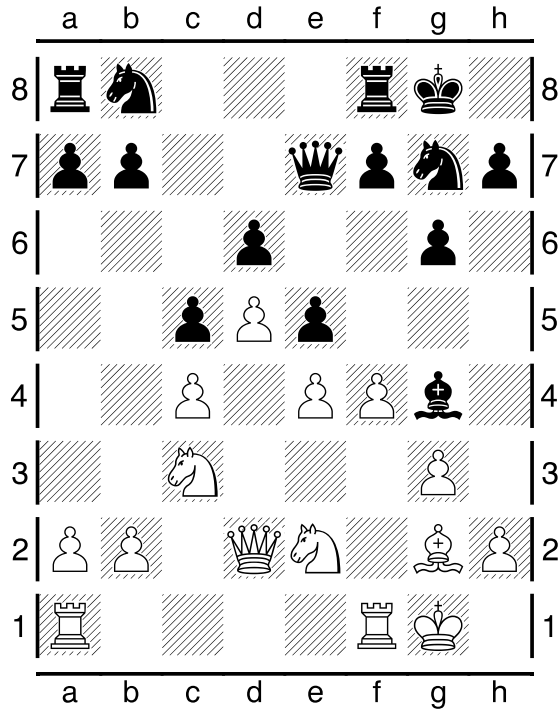
1.d2-d4 Ng8-f6 2.c2-c4 c7-c5 3.d4-d5 e7-e5 4.Nb1c3 d7-d6 5.g2-g3 Bf8-e7
6.Bf1g2 00 7.e2-e4 Nf6-e8 8.Ng1e2 g7-g6 9.00 Ne8-g7 10.Bc1h6 Be7-g5
11.Bh6xg5 Qd8xg5 12.f2-f4 Qg5-e7 13.Qd1d2 Bc8-g4 14.Ra1e1 Nb8-d7
15.Ne2-c1 e5xf4 16.g3xf4 Ra8-e8 17.Nc1d3 a7-a6 18.a2-a4 Qe7-h4 19.Qd2-f2
Qh4xf2+ 20.Nd3xf2 f7-f5 21.Nf2xg4 f5xg4 22.h2-h3 Ng7-h5 23.Nc3-e2 g4-g3
24.h3-h4 Nd7-f6 25.Ne2-c3 Nf6-g4 26.Bg2-f3 Rf8xf4 27.Nc3-e2 Ng4-h2
28.Ne2xf4 Nh5xf4 29.e4-e5 Nh2xf1 30.Kg1xf1 Nf4-d3

Pertandingan ini diawali oleh Al-Saffar,Araz Basim Mohammed dengan langkah d2-d4 yang dijawab oleh Ni,Hua dengan g8-f6. Partai ini menggunakan teknik Pembukaan czech benoni, hitam unggul satu buah namun kalah kwalitas. (Lihat gambar pada halaman berikutnya)

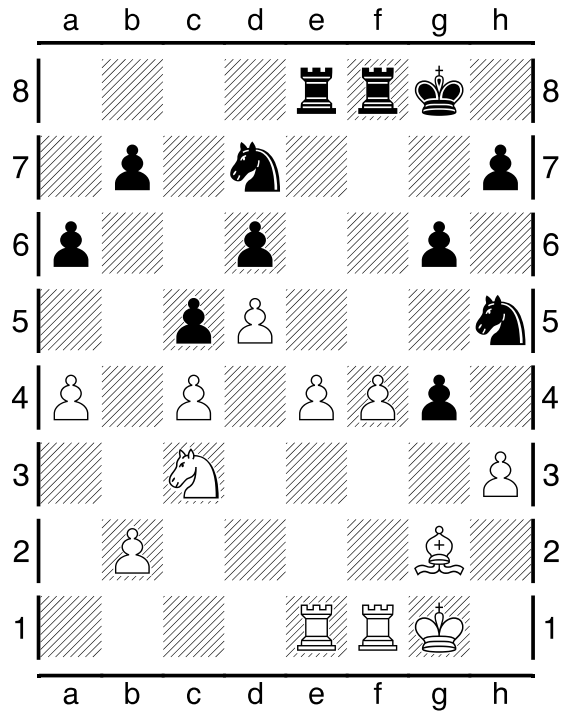
Kodisi Awal Permainan :



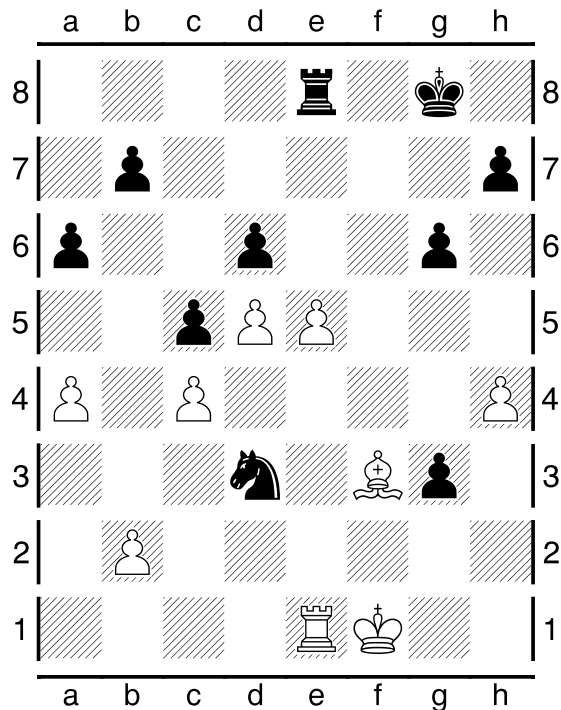
Pertengahan Permainan :



Pertengahan Permainan :



Kondisi Akhir Permainan :



Pada pertandingan (ronde ke-1) ini, dimenangkan oleh Ni,Hua .