

Al-Modiahki,Mohamad (2562) Melawan Ni,Hua (2633)

Ronde ke-6

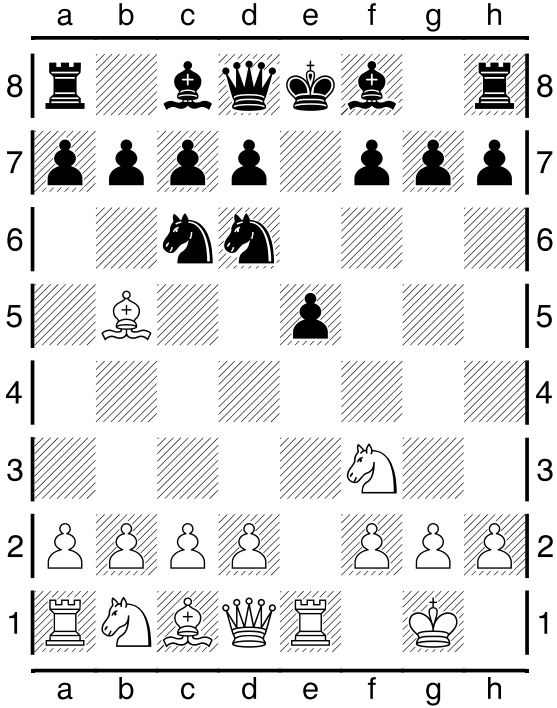
16th Asian Games Rapid Guangzhou CHN

Pertandingan antara Al-Modiahki,Mohamad dengan elorating (2562) yang menggunakan buah putih melawan Ni,Hua dengan elorating (2633) yang menggunakan buah hitam pada ronde ke-6 yang berlangsung di 16th Asian Games Rapid Guangzhou CHN, pada tanggal 15-11-2010. Langkah - langkah selengkapnya pada pertandingan tersebut adalah sebagai berikut :

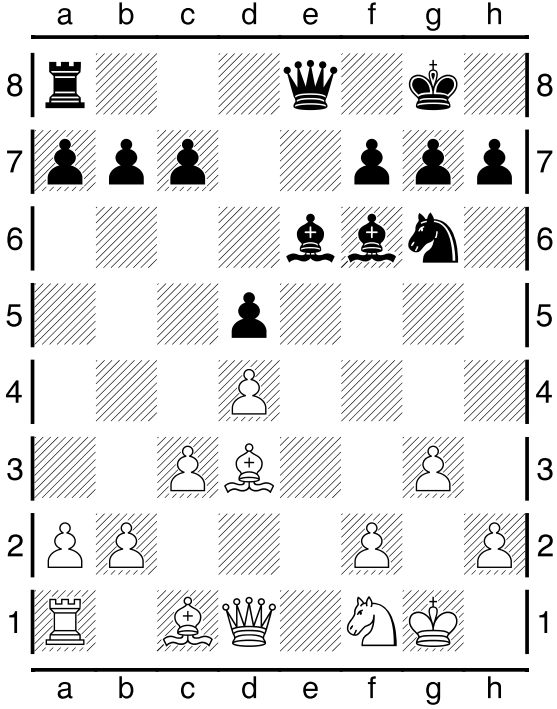
1.e2-e4 e7-e5 2.Ng1f3 Nb8-c6 3.Bf1b5 Ng8-f6 4.00 Nf6xe4 5.Rf1e1
Ne4-d6 6.Re1f1 Nd6-e4 7.Rf1e1 Ne4-d6 8.Nf3xe5 Bf8-e7 9.Bb5-f1 Nc6xe5
10.Re1xe5 00 11.d2-d4 Be7-f6 12.Re5-e1 Nd6-f5 13.c2-c3 d7-d5 14.Nb1d2
Nf5-h4 15.g2-g3 Nh4-g6 16.Bf1d3 Rf8-e8 17.Re1xe8+ Qd8xe8 18.Nd2-f1
Bc8-e6 19.Qd1h5 Qe8-d7 20.Nf1e3 c7-c5 21.Ne3-f5 Qd7-e8 22.Nf5-e3
Qe8-d7 23.Ne3-f5 c5xd4 24.c3xd4 Be6xf5 25.Bd3xf5 Qd7-b5 26.Bc1e3
Qb5xb2 27.Ra1b1 Qb2xa2 28.Rb1xb7 Qa2-c4 29.Qh5-d1 a7-a5 30.Qd1b1
a5-a4 31.Rb7xf7 Kg8xf7 32.Bf5xg6+ h7xg6 33.Qb1b7+ Bf6-e7 34.Qb7xa8
a4-a3 35.h2-h4 a3-a2 36.Kg1g2 Qc4-b3 37.Be3-c1 Be7-f8 38.g3-g4 Kf7-g8
39.h4-h5 g6xh5 40.g4-g5 Qb3-b1 41.Qa8xd5+ Kg8-h7 42.Bc1b2 Qb1xb2
43.Qd5-f5+ Kh7-g8 44.Qf5-d5+ Kg8-h8 45.g5-g6 Qb2-e2 46.Qd5-a8 Qe2-g4+
47.Kg2-f1 Qg4xg6 48.Qa8xa2 Qg6-d3+ 49.Kf1g2 Qd3xd4 50.Qa2-f7 Qd4-g4+
51.Kg2-f1 Bf8-c5 52.Qf7-e8+ Kh8-h7 53.Qe8-e5 Bc5-d4 54.Qe5-d5 Bd4-f6
55.f2-f3 Qg4-g5 56.Qd5-e4+ Qg5-g6 57.Qe4-d5 h5-h4 58.f3-f4 h4-h3
59.Qd5-f3 Qg6-g2+ 60.Qf3xg2 h3xg2+ 61.Kf1xg2 Kh7-g6

Pertandingan ini diawali oleh Al-Modiahki,Mohamad dengan langkah e2-e4 yang dijawab oleh Ni,Hua dengan e7-e5. Partai ini menggunakan teknik Pembukaan Ruy lopez, hita,m unggul satu gajah dan menang. (Lihat gambar pada halaman berikutnya)

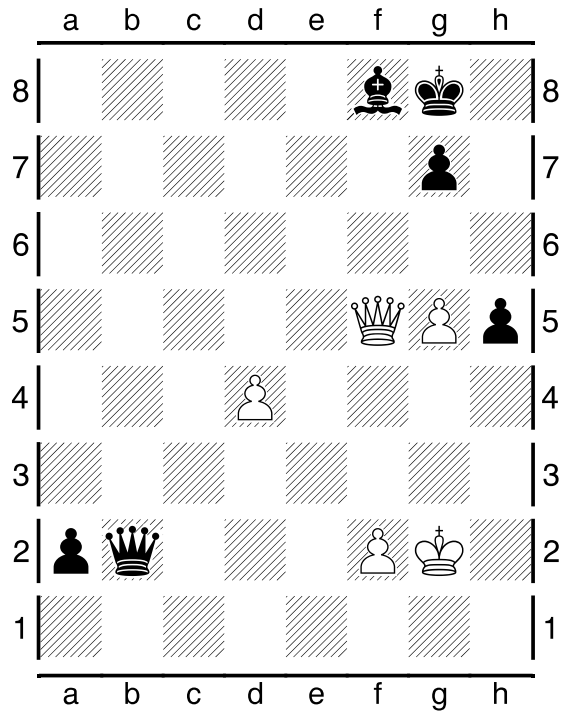
Kodisi Awal Permainan :



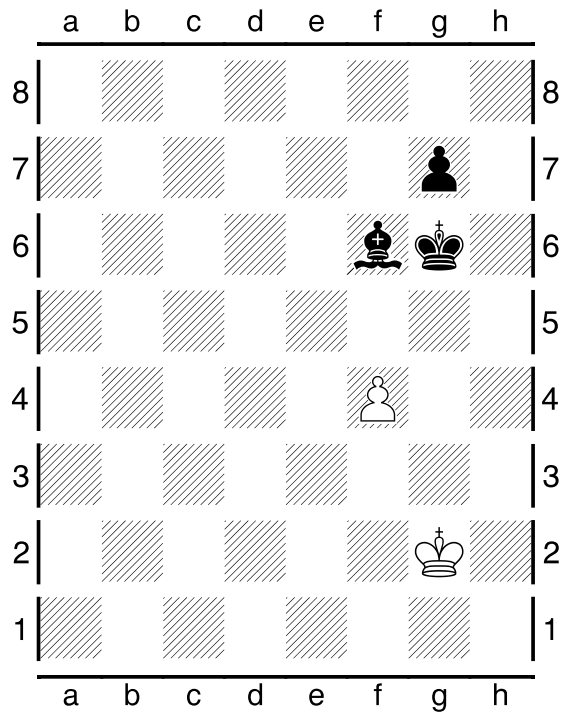
Pertengahan Permainan :



Pertengahan Permainan :



Kondisi Akhir Permainan :



Pada pertandingan (ronde ke-6) ini, dimenangkan oleh Ni,Hua .