

Akatova,E (2260) Melawan Slugin,S (2440)

Ronde ke-6

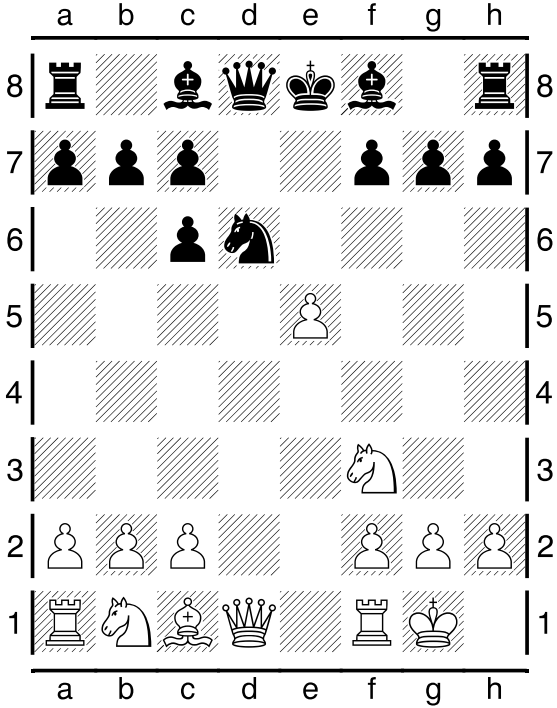
Chigorin Mem Classic Open St Petersburg RUS

Pertandingan antara Akatova,E dengan elorating (2260) yang menggunakan buah putih melawan Slugin,S dengan elorating (2440) yang menggunakan buah hitam pada ronde ke-6 yang berlangsung di Chigorin Mem Classic Open St Petersburg RUS, pada tanggal 02-11-2010. Langkah - langkah selengkapnya pada pertandingan tersebut adalah sebagai berikut :

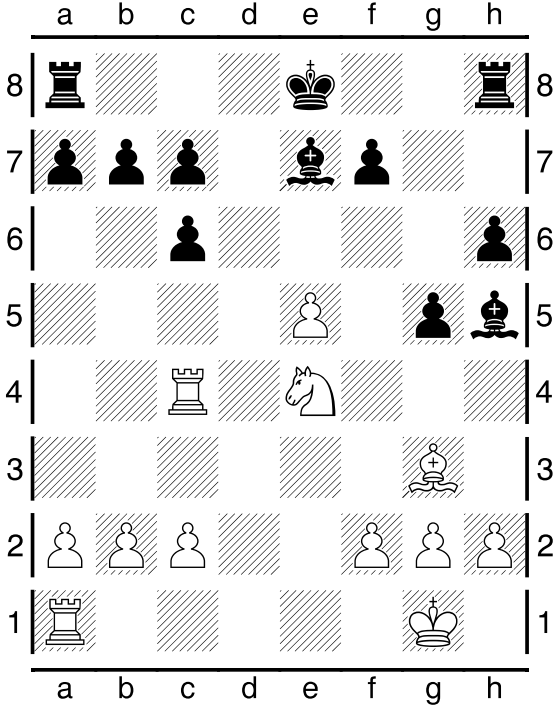
1.e2-e4 e7-e5 2.Ng1f3 Nb8-c6 3.Bf1b5 Ng8-f6 4.00 Nf6xe4 5.d2-d4 Ne4-d6
6.Bb5xc6 d7xc6 7.d4xe5 Nd6-f5 8.Qd1e2 Nf5-d4 9.Nf3xd4 Qd8xd4
10.Rf1d1 Bc8-g4 11.Rd1xd4 Bg4xe2 12.Nb1c3 Be2-h5 13.Bc1g5 h7-h6
14.Bg5-h4 g7-g5 15.Bh4-g3 Bf8-c5 16.Rd4-c4 Bc5-e7 17.Nc3-e4 000
18.a2-a4 Rd8-d5 19.Ne4-f6 Be7xf6 20.e5xf6 Rh8-e8 21.f2-f3 Bh5-g6
22.Ra1e1 Re8xe1+ 23.Bg3xe1 Rd5-d6 24.Be1c3 Bg6xc2 25.Kg1f2 Bc2-d3
26.Rc4-d4 c6-c5 27.Rd4xd6 c7xd6 28.f3-f4 g5xf4 29.Bc3-d2 Kc8-d7 30.Bd2xf4
h6-h5 31.Kf2-e3 Bd3-c2 32.a4-a5 b7-b5 33.h2-h3 a7-a6 34.g2-g4 h5xg4
35.h3xg4 Bc2-b3 36.Bf4-h6 d6-d5 37.Bh6-f8 Kd7-c6 38.g4-g5 d5-d4+
39.Ke3-d2 Bb3-e6 40.Bf8-e7 b5-b4 41.Kd2-d3 Be6-f5+ 42.Kd3-d2 b4-b3
43.Kd2-c1 Kc6-d5 44.Be7-f8 Kd5-c4 45.Bf8-e7 Kc4-b4 46.Be7-d6 Kb4-b5
47.Bd6-c7 Kb5-c6 48.Bc7-d8 c5-c4 49.Bd8-e7 Kc6-b5 50.Be7-d8 c4-c3
51.Bd8-b6 d4-d3

Pertandingan ini diawali oleh Akatova,E dengan langkah e2-e4 yang dijawab oleh Slugin,S dengan e7-e5. Partai ini menggunakan teknik Pada pembukaan Spanyol varian berlin, putih menyerah karena tidak mampu menahan laju 3 buah bebas hitam. (Lihat gambar pada halaman berikutnya)

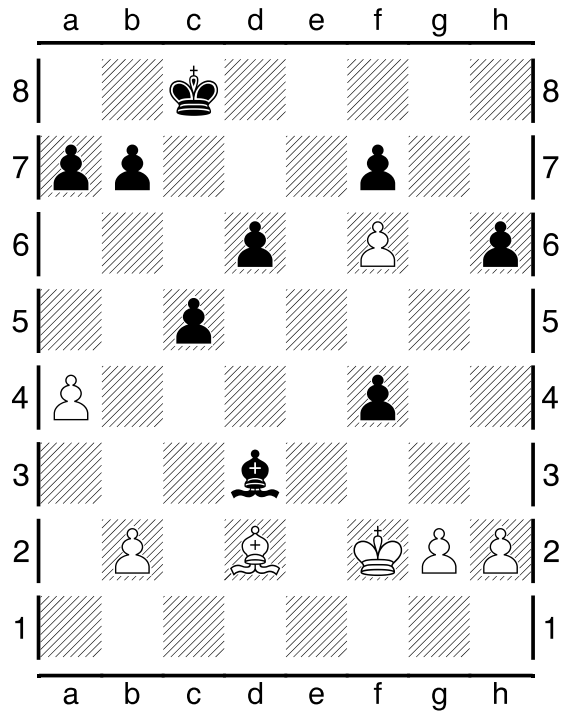
Kodisi Awal Permainan :



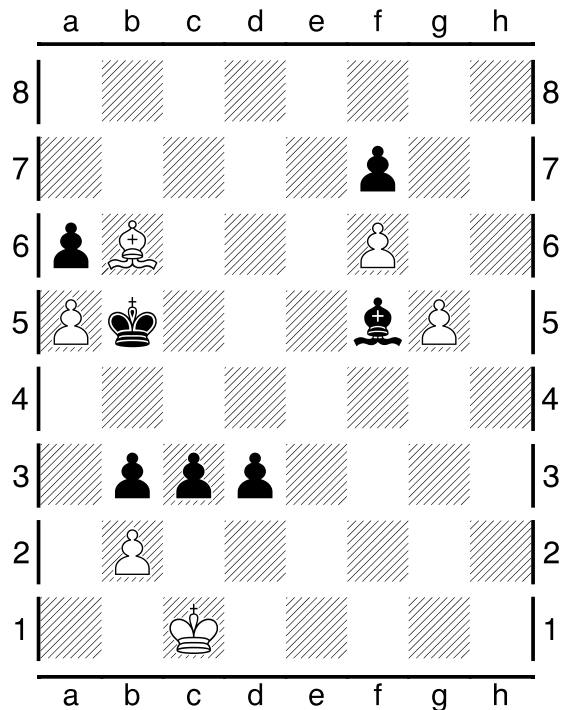
Pertengahan Permainan :



Pertengahan Permainan :



Kondisi Akhir Permainan :



Pada pertandingan (ronde ke-6) ini, dimenangkan oleh Slugin,S .