

Akatova,E (2260) Melawan Belotserkovsky,D (2012)

Ronde ke-2

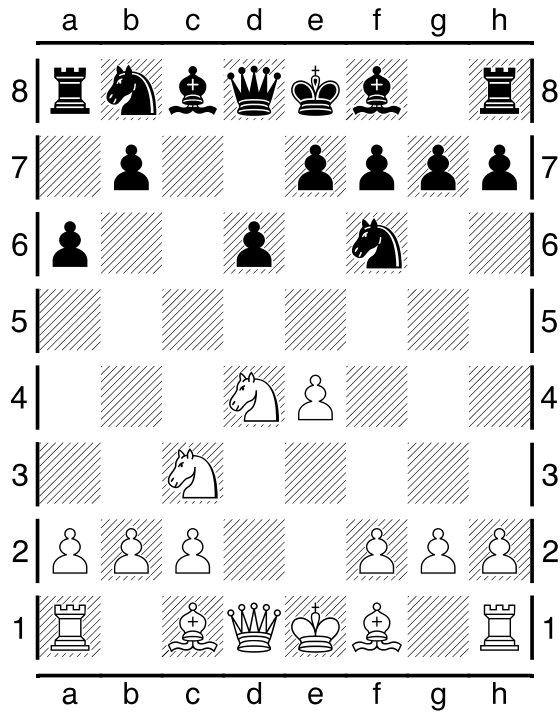
Chigorin Mem Classic Open St Petersburg RUS

Pertandingan antara Akatova,E dengan elorating (2260) yang menggunakan buah putih melawan Belotserkovsky,D dengan elorating (2012) yang menggunakan buah hitam pada ronde ke-2 yang berlangsung di Chigorin Mem Classic Open St Petersburg RUS, pada tanggal 29-10-2010. Langkah - langkah selengkapnya pada pertandingan tersebut adalah sebagai berikut :

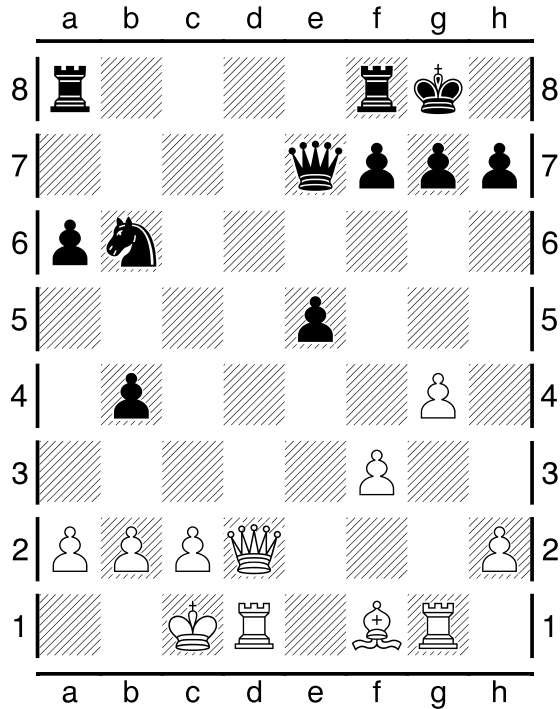
1.e4 c5 2.Nf3 d6 3.d4 cxd4 4.Nxd4 Nf6 5.Nc3 a6 6.f3 e5 7.Nb3 Be6 8.Be3 Be7
9.Qd2 00 10.000 Nbd7 11.g4 b5 12.Rg1 b4 13.Nd5 Bxd5 14.exd5 Nb6
15.Na5 Nfxd5 16.Nc6 Qc7 17.Nxe7+ Qxe7 18.Bxb6 Nxb6 19.Qxd6 Qg5+
20.Qd2 Qe7 21.Bd3 Rfd8 22.Qe3 Nd5 23.Bxh7+ Kxh7 24.Rxd5 Rxd5 25.Qe4+
Kg8 26.Qxd5 Rd8 27.Qe4 Qc5 28.Re1 Rc8 29.g5 Qf2 30.Rd1 Qxh2 31.Qf5 Rf8
32.b3 Qe2 33.g6 Qe3+ 34.Kb1 Qc5 35.f4 Qe7 36.fxe5 fxe6 37.Qxg6 Qxe5
38.Qxa6 Qe4 39.Qd3 Re8 40.Qd5+ Re6 41.Kb2 Qe2 42.Rd4 Qe1 43.Rxb4
Qxb4 44.Qxe6+ Kh7 45.a4 Qd4+ 46.Ka2 g5 47.a5 g4 48.a6 Qg7 49.Qe4+ Kh6
50.Qe3+ Kh5 51.a7 Qb7 52.Qe8+

Pertandingan ini diawali oleh Akatova,E dengan langkah e4 yang dijawab oleh Belotserkovsky,D dengan c5. Partai ini menggunakan teknik Pembukaan sicilila , hitam menyerah karena buah a7 putihh segera promosi. (Lihat gambar pada halaman berikutnya)

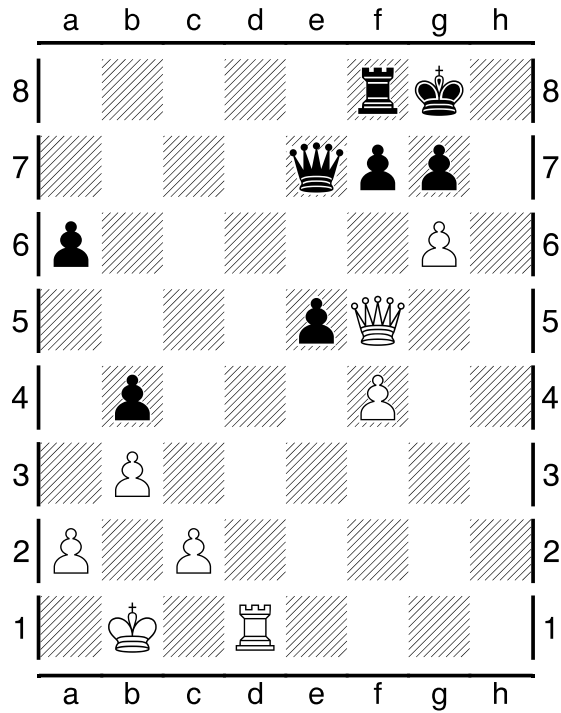
Kodisi Awal Permainan :



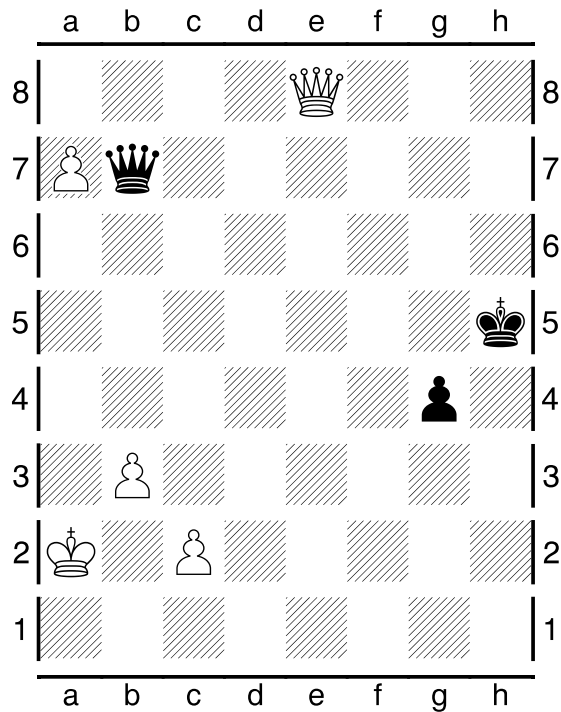
Pertengahan Permainan :



Pertengahan Permainan :



Kondisi Akhir Permainan :



Pada pertandingan (ronde ke-2) ini, dimenangkan oleh Akatova,E.